

双衬型/中长型/加长型

加宽方型

直线轴承箱式单元

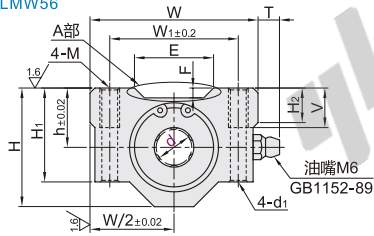
代码	类型	使用轴承 代码	固定座		油嘴材质	使用 环境温度
			材质	表面处理		
LMW51	双衬型	LMC02系列	铝合金	本色阳极氧化	黄铜	-15~80°C
LMW56		LMC05系列				
LMW61	中长型	LMC02系列				
LMW71	加长型					



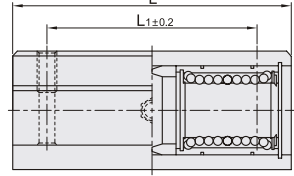
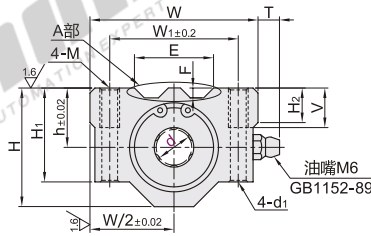
① A部滑块安装面处的结构因规格不同会有所差异，不影响产品的安装使用。

双衬型
LMW51
LMW56

d8~20

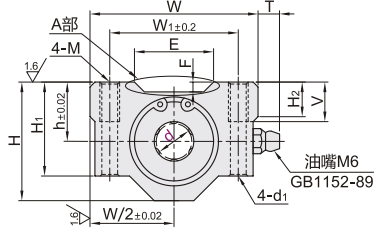


d25~50

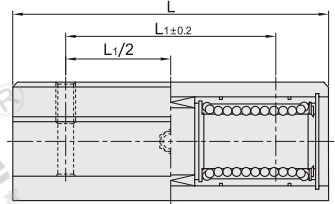
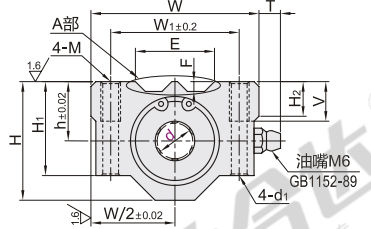


中长型
LMW61

d16~20

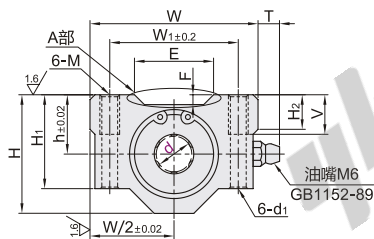


d25~30

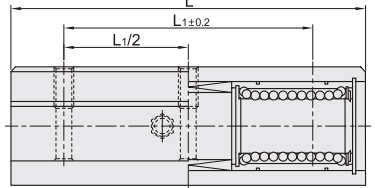
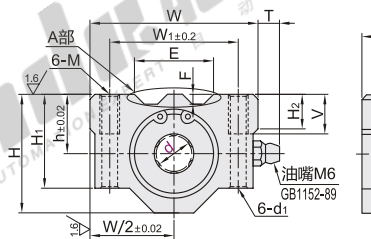


加长型
LMW71

d10~20



d25~30



视角标准：第一视角

双衬型

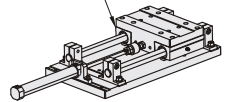
代码	型号	d	L	L1	h	H	H1	H2	W	W1	M	d1	V	E	F	T	基本额定负载			重量(g)
																	C(动)N	Co(静)N	静态容许力矩(N·m)	
LMW51 LMW56	8	0	58	42	11	22	18	6	34	24	M4	3.4	8	16	7.5	466	777	4.30	100	
	10	0	68	46	13	26	21	8	40	28	M4	4.0	12	15.5	0.4	649	879	7.25	175	
	12	0	70	50	15	28	24	8	42	30.5	M5	4.3	12	17.5	0.4	670	885	10.8	200	
	13	0	75	50	15	30	24.5	8	44	33	M5	4.3	12	19	0.85	728	991	11.5	235	
	16	0	85	60	19	38.5	32.5	9	50	36	M6	5.2	18	19.8	0.85	6.5	1247	2041	19.5	395
	20	0	96	70	21	41	35	11	54	40	M6	5.2	18	21	0.5	7.5	1453	2689	26.5	565
LMW51	25	0	130	100	26	51.5	42	12	76	54	M8	7	18	36	1	4.5	1779	4092	43.5	1115
	30	0	140	110	30	59.5	49	15	78	58	M8	7	18	39.9	0.75	5.5	2484	5352	82.5	1475
	35	0	155	120	34	68	54	18	90	70	M8	7	18	53	1	6	2698	6051	118	2195
	40	0	175	140	40	78	62	20	102	80	M10	8.7	25	61	1.5	5.5	3670	9555	145	3195
	50	0	215	160	52	102	80	25	122	100	M10	8.7	25	81	1.5	5.5	7485	17287	395	6695

① 1N≈0.102kgf

EX

Example
使用示例

直线轴承箱式单元



中长型

代码	型号	d	L	L1	h	H	H1	H2	W	W1	M	d1	V	E	F	T	基本额定负载			重量(g)
																	C(动)N	Co(静)N	静态容许力矩(N·m)	
LMW61	16	0	100	74	19	38.5	32.5	9	50	36	M5	4.3	12	19.8	0.85	6.5	1247	2041	25.6	445
	20	0	115	84	21	41	35	11	54	40	M6	5.2	12	21	0.5	7.5	1453	2689	35.1	585
	25	0	160	118	26	51.5	42	12	76	54	M8	7	18	36	1	4.5	1779	4092	63.2	1395
	30	0	170	130	30	59.5	49	15	78	58	M8	7	18	39.9	0.75	5.5	2484	5352	105	1690

① 1N≈0.102kgf

请按图示订货

LMW51
LMW56
LMW51—d8

未税价(元)

● 优惠价
数量 1~9 10~
价格 100% 另行报价

交货期
5

加长型

代码	型号	d	L	L1	h	H	H1	H2	W	W1	M	d1	V	E	F	T	基本额定负载			重量(g)
																	C(动)N	Co(静)N	静态容许力矩(N·m)	
LMW71	10	0	93	70	13	26	21	8	40	28	M5	4.3	12	15.5	0.4	7.5	649	879	27.1	240
	12	0	96	72	15	28	24	8	42	30.5	M5	4.3	12	17.5	0.4	7	670	885	40.2	285
	16	0	118	88	19	38.5	32.5	9	50	36	M6	5.2	18	19.8	0.85	6.5	1247	2041	73.2	525
	20	0	134	100	21	41	35	11	54	40	M6	5.2	18	21	0.5	7.5	1453	2689	98.1	680
	25	0	185	138	26	51.5	42	12	76	54	M8	7	18	36	1	4.5	1779	4092	156	1585
	30	0	200	150	30	59.5	49	15	78	58	M8	7	18	39.9	0.75	5.5	2484	5352	295	1955

① 1N≈0.102kgf