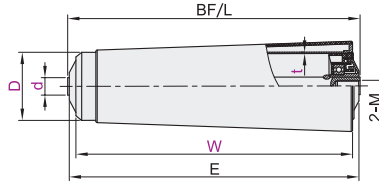
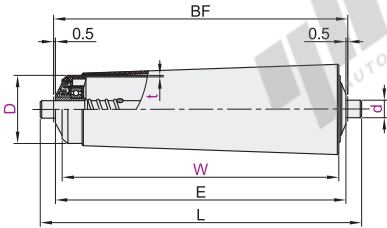


标准型

代码	类型	安装方式	材质		表面处理
			滚筒	衬层	滚筒
QCK71	标准型	弹簧压入式	低碳钢	塑料	镀锌
QCK72		内螺纹型			

弹簧压入式
QCK71

内螺纹型
QCK72



视角标准：第一视角

型号		W	t	d	L	E	BF	M
代码	D	最小单位1		轴径				
弹簧压入式 QCK71	50	300~1000	1.5	11※	W+31	W+9	W+10	—
内螺纹型 QCK72				12				15

① d=11时，辊轴是六角轴，对边尺寸11。



型号	W	t	d
QCK71	300~1000	1.5	11
			12

QCK71—D50—W300—1.5—d11



优惠价	数量	1~9	10~
数量	1~9	100%	另行报价
价格	100%		

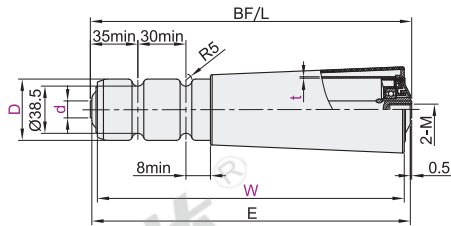
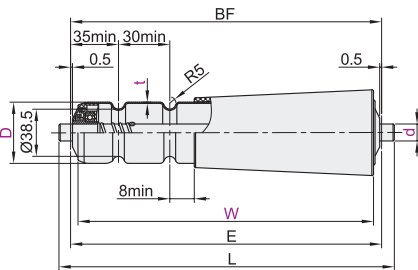


双槽型

代码	类型	安装方式	材质		表面处理
			滚筒	衬层	滚筒
QCK75	双槽型	弹簧压入式	低碳钢	塑料	镀锌
QCK76		内螺纹型			

弹簧压入式
QCK75

内螺纹型
QCK76



视角标准：第一视角

型号		W	t	d	L	E	BF	M
代码	D	最小单位1		轴径				
弹簧压入式 QCK75	50	368~1000	1.5	11※	W+31	W+9	W+10	—
内螺纹型 QCK76				12				15

① d=11时，辊轴是六角轴，对边尺寸11。



型号	W	t	d
QCK75	368~1000	1.5	11
			12

QCK75—D50—W368—1.5—d11



优惠价	数量	1~9	10~
数量	1~9	100%	另行报价
价格	100%		

