

导电脚轮

固定型/平底活动型

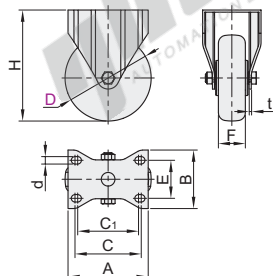
容许载荷90~136kg

固定型

代码	支架				轮部				
	类型	材质	表面处理	刹车类型	代号	材质	颜色	轴承	
CKN01	固定型	Q235A	镀锌	—	NH	耐高温尼龙	黑色	双滚珠	
					NW	尼龙(导电性)		一体轴承	
					SF	人造胶(导电性)	灰色		
					UA	聚氨酯(导电性)			

① 轮部代号NW/SF/UA: 电阻值为 $10^3 \sim 10^5 \Omega$ 。

② NH: 耐高温轮, 耐温250°C。



型号	代码	D	轮部代号	H	F	A	B	C	C1	E	t	d	容许载荷(kg)			参考重量(kg)
													NH	NW	SF/UA	
CKN01	75	NH	105											100	90	0.45
	90	NW	119												114	0.51
	100	SF	130	32	94	69	78	71	44.5	2.5	8.5	136	136			0.57
	125	UA	157												136	0.69

平底活动型

代码	支架				轮部					
	类型	材质	表面处理	刹车类型	代号	材质	颜色	轴承		
CKN05	平底活动型	Q235A	镀锌	—	NH	耐高温尼龙	黑色	双滚珠		
CKN06				五金双刹	NW	尼龙(导电性)		一体轴承		
CKN07				五金边刹	SF	人造胶(导电性)				
					UA	聚氨酯(导电性)	灰色			

无刹 无刹 五金双刹

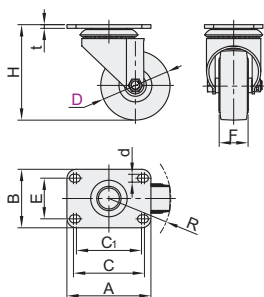


① 轮部代号NW/SF/UA: 电阻值为 $10^3 \sim 10^5 \Omega$ 。

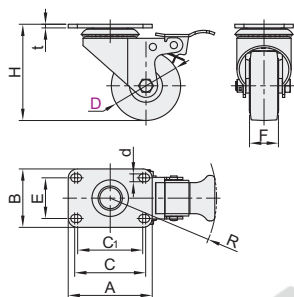
② NH: 耐高温轮, 耐温250°C。

③ 受材料及装配累积公差影响转动半径R值数据仅供参考, 请在设计中为其预留充足转动空间。

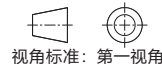
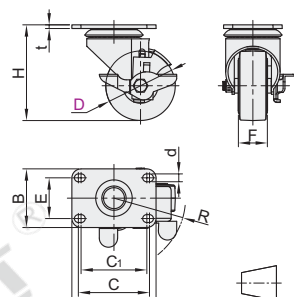
无刹
CKN05



五金双刹
CKN06



五金边刹
CKN07



型号	代码	D	轮部代号	H	F	A	B	C	C1	E	t	d	R	容许载荷(kg)			参考重量(kg)		
														NH	NW	SF/UA	CKN05	CKN06	CKN07
无刹 CKN05	75	NH	105										68		100	90	0.68	0.88	0.91
	90	NW	119										76				0.79	0.9	0.93
	100	SF	130	32	92	64	78	71	44.5	4	8.5	81	117	136	136		0.86	0.91	0.96
	125	UA	157										94				0.88	1.1	1.3

平底活动型



请按图示订货

型号	代码	轮部代号	H
CKN05	75	NH	105
CKN06	90	NW SF	119

CKN05—D75—NH



未税价(元)

数量	1~9	10~
价格	100%	另行报价



交货期
7