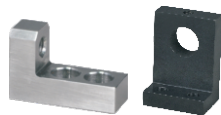


定位调整螺钉块

纵向调整型/横向调整型/底部安装型

L型

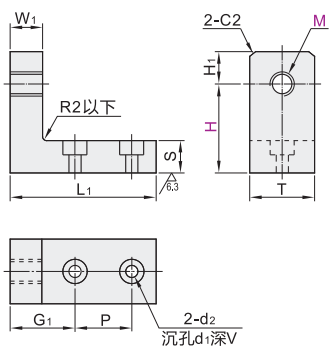
代码	类型	螺纹	材质		表面处理
			国标	相当	
PCP01	纵向调整型	粗牙	45	S45C	发黑
PCP02			0Cr18Ni9	SUS304	无电解镀镍
PCP05		细牙	45	S45C	发黑
PCP06			0Cr18Ni9	SUS304	无电解镀镍
PCP07	L型	粗牙	45	S45C	发黑
PCP11			0Cr18Ni9	SUS304	无电解镀镍
PCP12		细牙	45	S45C	发黑
PCP16			0Cr18Ni9	SUS304	无电解镀镍
PCP21	底面安装型	粗牙	45	S45C	发黑
PCP22			0Cr18Ni9	SUS304	无电解镀镍
PCP25		细牙	45	S45C	发黑
PCP26			0Cr18Ni9	SUS304	无电解镀镍
PCP27	粗牙	45	S45C	发黑	
PCP30		0Cr18Ni9	SUS304	无电解镀镍	



如对抗锈有要求, 请优先选用不锈钢材质或无电解镀镍产品。

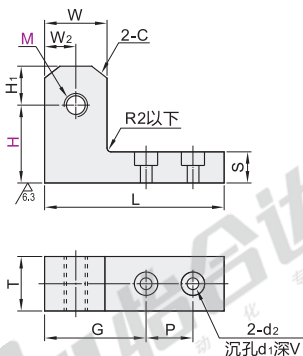
纵向调整型

PCP01/02/05/06/07



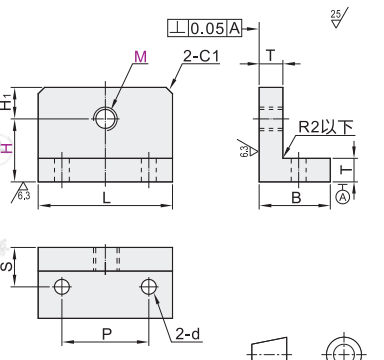
横向调整型

PCP11/12/16/17



底面安装型

PCP21/22/25/26/27/30



视角标准: 第一视角

纵向调整型

代码	M	H	H ₁	T	M×P		W ₁	L ₁	P	S	d ₁	d ₂	V	G ₁
					粗牙螺纹	细牙螺纹								
粗牙	3	15 20	4	9	3×0.5	3×0.35	5	25	10	6	6.5	3.5	3.5	10
	4				4×0.7	4×0.5								
	5	5×0.8			5×0.5									
	6	6×1.0			6×0.75									
PCP05	8	25 30 35	10	22	8×1.25	8×0.75	10	44	16	10	11	6.5	6.5	20
10	10×1.5				10×1.0									
PCP06	12	12×1.75			12×1.0									
PCP07	16	16×2.0			16×1.5									
	20	20×2.5	20×1.5	15	65	30	15	14	9	9	9	25		

横向调整型

代码	M	H	H ₁	T	M×P		L	W	W ₂	P	S	d ₁	d ₂	V	C	G
					粗牙螺纹	细牙螺纹										
粗牙	3	10 15	4	9	3×0.5	3×0.35	28	8	4	10	6	6.5	3.5	3.5	2	13
	4				4×0.7	4×0.5										
	5	5×0.8			5×0.5											
	6	6×1.0			6×0.75											
PCP11	8	15 20	6	10	8×1.25	8×0.75	32	10	5	8	8	4.5	4.5	5	17	
PCP12	10				10×1.5	10×1.0										
PCP16	12	12×1.75			12×1.0											
PCP17	16	16×2.0			16×1.5											
	20	20×2.5	20×1.5	75	30	15	20	15	14	9	9	7	45			

底面安装型

代码	M	H	H ₁	T	M×P		L	B	P	S	d
					粗牙螺纹	细牙螺纹					
粗牙	3	15 20	10	6	3×0.5	3×0.35	30	20	14	12	4.5
	4				4×0.7	4×0.5					
	5	5×0.8			5×0.5						
	6	6×1.0			6×0.75						
PCP21	8	25 30 40	15	10	8×1.25	8×0.75	40	30	20	20	6.5
PCP22	10				10×1.5	10×1.0					
PCP25	12	12×1.75			12×1.0						
PCP26	16	16×2.0			16×1.5						
PCP27	20	20×2.5	20×1.5	60	40	30	27.5	9			

纵向调整型

代码	M	H
PCP01	3	15 20
PCP02	4	15 20
PCP05	5	25 30 35
PCP06	6	25 30 40

横向调整型

代码	M	H
PCP11	3	10 15
PCP12	4	15 20
PCP16	5	20 25 30
PCP17	6	25 30 40

底面安装型

代码	M	H
PCP21	3	15 20
PCP22	4	15 20
PCP25	5	25 30 40
PCP26	6	25 30 40 50
PCP27	8	25 30 40 50



● 优惠价
数量 1~9 10~
价格 100% 另行报价



定位
零件

A7