

欧标30系列型材用配件-封板部分

间隔固定块

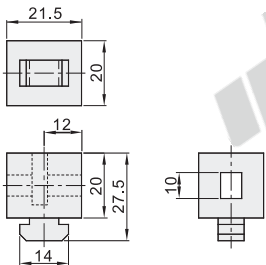
代码	类型	材质	颜色
AMV51-308	间隔固定块	PA	白色(类似于RAL9003)
AMV53-308			浅灰色(类似于RAL7030)
AMV61-308		PVC	透明

① 用于有机玻璃或其它板固定。将固定块插入型材槽内，顺时针旋转，将相应板材用螺丝固定。

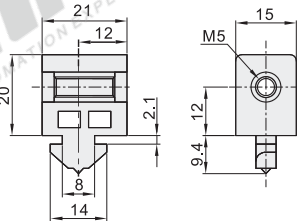
② AMV53-308不适用于实用型铝型材。



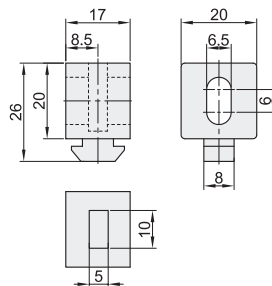
AMV51-308



AMV53-308



AMV61-308



代码	重量(g/pcs)
AMV51-308	8.17
AMV53-308	10.22
AMV61-308	8.0

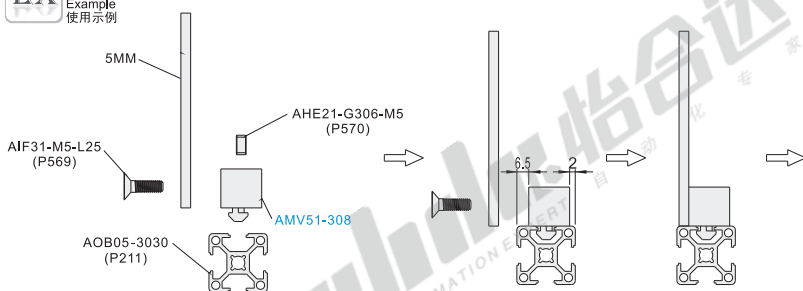


视角标准：第一视角

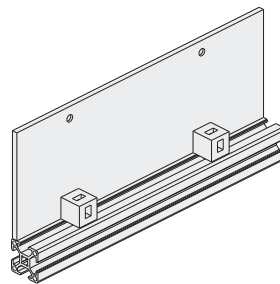
EX

Example
使用示例

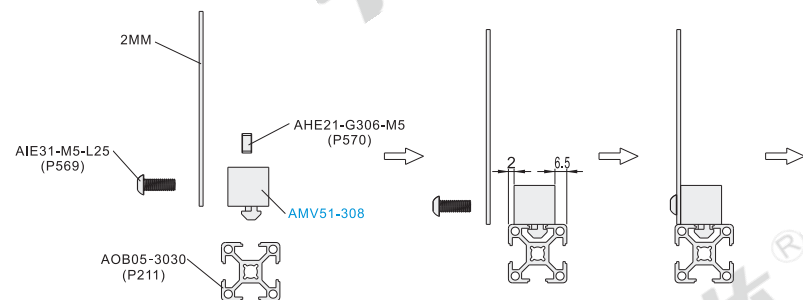
分解图



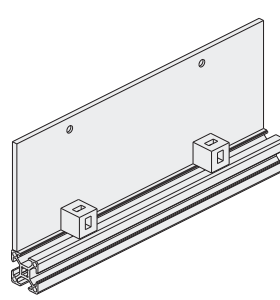
组装图



分解图

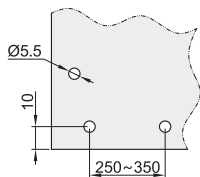


组装图

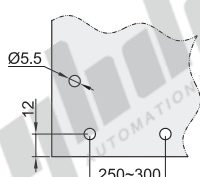


板材加工尺寸

AMV51-308
AMV61-308



AMV53-308



型号 AMV51-308-SET-A
AMV51-308-SET-B



可选加工

增加加工项目	代码	技术说明
配备合适的螺栓, 螺母	SET-A	指定SET时, 配备与间隔固定块相配套使用的螺栓、螺母。(例) 螺栓: AIF31-M5-L25 螺母: AHE21-G306-M5
	SET-B	指定SET时, 配备与间隔固定块相配套使用的螺栓、螺母。(例) 螺栓: AIE31-M5-L25 螺母: AHE21-G306-M5



请按图示订货

型号

AMV51-308
AMV53-308

欧标30系列