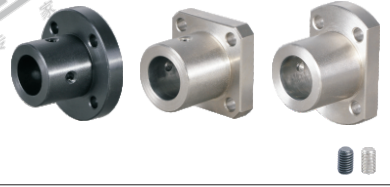


# 法兰型导向轴支座

- ◀ 引导型·安装孔通孔
- ◀ 加厚引导型·安装孔通孔

## □ 引导型·安装孔通孔

代码	类型		材质		表面处理	
			国标	相当		
GAE01	引导型	安装孔通孔	圆法兰型	45	S45C	发黑
GAE02				0Cr18Ni9	SUS304	无电解镀镍
GAE06				45	S45C	发黑
GAE11			方法法兰型	0Cr18Ni9	SUS304	无电解镀镍
GAE12				45	S45C	发黑
GAE21				0Cr18Ni9	SUS304	无电解镀镍
GAE22	对边法兰型	45	S45C	发黑		
GAE26		0Cr18Ni9	SUS304	无电解镀镍		

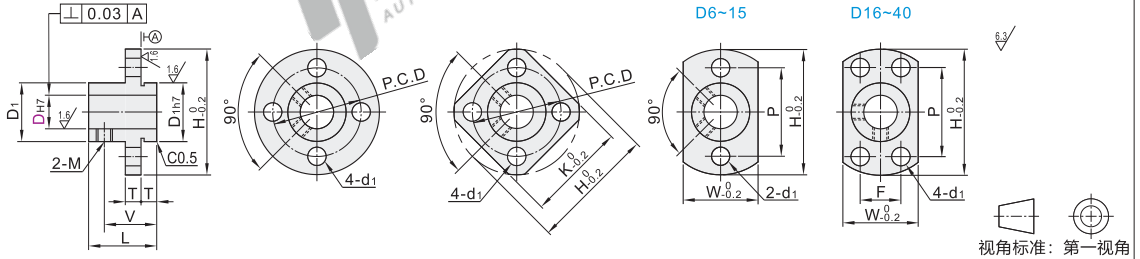


① 由于产品批次不同, 发货镀镍产品可能存在喷细砂, 不影响尺寸及功能。

圆法兰型  
GAE01/02/06

方法法兰型  
GAE11/12/16

对边法兰型  
GAE21/22/26



视角标准: 第一视角

型号			L	D <sub>1</sub>	H	T	V	M	P.C.D	K	W	P	F	d <sub>1</sub>		
代码	圆法兰型	方法法兰型													D <sub>H7</sub>	
圆法兰型 GAE01 GAE02 GAE06	方法法兰型 GAE11 GAE12 GAE16	对边法兰型 GAE21 GAE22 GAE26	6	+0.012	15											
			8		18	12	28	3.5	12	M3	20	22	12	20		3.5
			8M		18											
				10		20	14	30	5	15	M4		16			3.5
				10M		20	14	30	16	16	M3		18	22	—	
				12		24	16	36	19	19	M4	22	23	18	22	
				15	+0.018	30	20	40	6	22	M4	30	32	24	30	
				16		32	22	42	23	23	M4	32	33	26	28	16
				20		32	28	50	25	25	M5	39	39	32	31	22
				25	+0.021	38	33	55	8	29	M5	44	44	37	36	24
			30		38	38	66	10	30	M6	52	52	42	41	27	
			40	+0.025	50	60	90	10	35	M6	75	75	65	65	38	

## □ 加厚引导型·安装孔通孔

代码	类型		材质		表面处理	附件(2PCS)
			国标	相当		
GAE51	加厚引导型	安装孔通孔	圆法兰型	45	S45C	发黑
GAE52						无电解镀镍
GAE61			发黑			
GAE62			无电解镀镍			

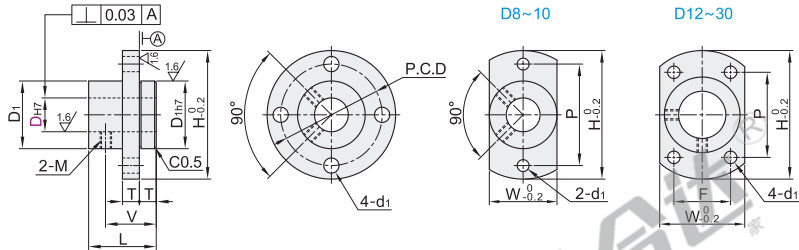


① 由于产品批次不同, 发货镀镍产品可能存在喷细砂, 不影响尺寸及功能。

② 特点: 由于固定部壁厚较厚, 与标准型相比而言, 难以倾斜。

圆法兰型  
GAE51/52

对边法兰型  
GAE61/62



视角标准: 第一视角

型号			L	D <sub>1</sub>	H	T	V	M	P.C.D	W	P	F	d <sub>1</sub>		
代码	圆法兰型	对边法兰型												D <sub>H7</sub>	
圆法兰型 GAE51 GAE52	方法法兰型 GAE61 GAE62	对边法兰型 GAE61 GAE62	8		15										
			8M		18	15	32	5	15	M3	25	15	25	—	3.5
			10		20	20	38								
				12		24	22	40	6	19	M3	30	20	30	
				16	+0.018	32	22	40	6	19	M4	32	25	28	16
			20		32	28	50	23	23	M4	40	32	33	22	
			25	+0.021	38	35	63	8	25	M5	50	40	42	25	
			30		38	40	68	10	28	M5	55	45	45	30	
					50	45	73	10	30	M6	60	50	48	35	

## □ 加厚引导型·安装孔通孔

代码	型号	D <sub>H7</sub>
GAE51	8	+0.015
GAE52	8M	0
	10	

GAE52—D8M



优惠价	
数量	1~9 10~
价格	100% 另行报价



5

