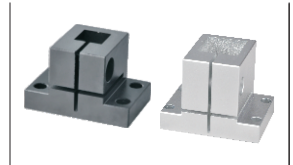


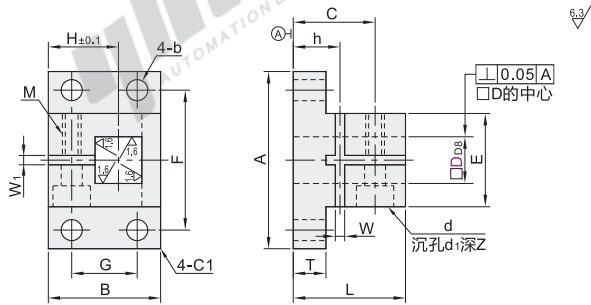
方孔型 · 标准型/侧面安装型 ▶ 底座用方形支架

□ 标准型

| 代码 | 类型 | 材质 | | 表面处理 | 附件 | |
|-------|-----|-----|------|-------|----------|-----------------|
| | | 国标 | 相当 | | | |
| RCX01 | 方孔型 | 标准型 | 45 | S45C | 发黑 | 内六角圆柱头螺钉1个 |
| RCX02 | | | | | 喷砂无电解镀镍 | 内六角圆柱头螺钉(不锈钢)1个 |
| RCX11 | | | LD30 | A6061 | 黑色阳极氧化 | 内六角圆柱头螺钉1个 |
| RCX12 | | | | | 本色阳极氧化 | 内六角圆柱头螺钉(不锈钢)1个 |
| RCX21 | | | | | 0Cr18Ni9 | |



- ① 由于产品批次不同，发货镀镍产品可能存在喷细砂，不影响尺寸及功能。
- ② 产品内孔D8公差为加工前公差，切槽后由于内部应力释放，可能会增大。
- ③ 配合方形支柱的公差建议采用0至+0.12，另外紧固时，建议使用加长扳手。



视角标准：第一视角

| 型号 | | A | B | L | T | E | F | G | b | C | H | d | d ₁ | Z | M | h | W | W ₁ |
|-------|-----------------|----|----|----|----|----|----|----|-----|------|----|-----|----------------|---|----|----|---------|----------------|
| 代码 | 10 | 38 | 24 | 24 | 7 | 20 | 30 | 14 | 4.5 | 17.5 | 15 | 4.5 | 8 | 5 | M4 | 10 | 1.2~1.8 | 1.2~2.3 |
| | D _{D8} | | | | | | | | | | 16 | | | | | | | |
| RCX01 | 12 | 48 | 32 | 36 | 9 | 26 | 38 | 20 | 5.5 | 24 | 19 | 5.5 | 9.5 | 6 | M5 | 12 | 1.2~2.3 | |
| RCX02 | D _{D8} | | | | | | | | | | 21 | | | | | | | |
| RCX11 | 15 | 52 | 36 | 40 | 10 | 30 | 42 | 24 | 6.5 | 26.5 | 21 | 6.5 | 11 | 7 | M6 | 13 | 1.2~2.3 | |
| RCX12 | D _{D8} | | | | | | | | | | 28 | | | | | | | |
| RCX21 | 25 | 62 | 45 | 48 | 12 | 35 | 48 | 28 | 6.5 | 32 | 28 | 6.5 | 11 | 7 | M6 | 15 | 1.2~2.3 | |



| 型号 | | A |
|-------|-----------------|----|
| 代码 | D _{D8} | 38 |
| RCX01 | 10 | |
| RCX02 | 12 | |

RCX01—D10

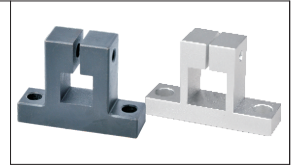


| 优惠价 | |
|-----|-----------|
| 数量 | 1~4 5~ |
| 价格 | 100% 另行报价 |

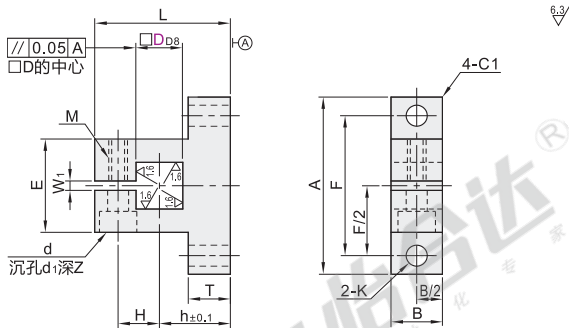
| 交货期 | |
|-----|-----------|
| 数量 | 1~4 5~ |
| 价格 | 100% 另行报价 |

□ 侧面安装型

| 代码 | 类型 | 材质 | | 表面处理 | 附件 | |
|-------|-----|-------|------|-------|----------|-----------------|
| | | 国标 | 相当 | | | |
| RCX51 | 方孔型 | 侧面安装型 | 45 | S45C | 发黑 | 内六角圆柱头螺钉1个 |
| RCX52 | | | | | 喷砂无电解镀镍 | 内六角圆柱头螺钉(不锈钢)1个 |
| RCX61 | | | LD30 | A6061 | 黑色阳极氧化 | 内六角圆柱头螺钉1个 |
| RCX62 | | | | | 本色阳极氧化 | 内六角圆柱头螺钉(不锈钢)1个 |
| RCX71 | | | | | 0Cr18Ni9 | |



- ① 由于产品批次不同，发货镀镍产品可能存在喷细砂，不影响尺寸及功能。
- ② 产品内孔D8公差为加工前公差，切槽后由于内部应力释放，可能会增大。
- ③ 配合方形支柱的公差建议采用0至+0.12，另外紧固时，建议使用加长扳手。



视角标准：第一视角

| 型号 | | A | B | L | T | F | K | h | H | E | d | d ₁ | Z | M | W ₁ |
|-------|-----------------|----|----|----|------|----|-----|----|----|----|-----|----------------|-----|----|----------------|
| 代码 | 10 | 38 | 11 | 29 | 7 | 30 | 4.5 | 14 | 10 | 20 | 4.5 | 8 | 4.5 | M4 | 1.2~2.3 |
| | D _{D8} | | | | | | | | 11 | | | | | | |
| RCX51 | 12 | 48 | 15 | 36 | 9 | 38 | 5.5 | 18 | 13 | 26 | 5.5 | 9.5 | 5.5 | M5 | 1.2~2.3 |
| RCX52 | D _{D8} | | | | | | | | 13 | | | | | | |
| RCX61 | 15 | 52 | 20 | 40 | 10.5 | 42 | 6.5 | 19 | 16 | 30 | 6.5 | 11 | 6.5 | M6 | 1.2~2.3 |
| RCX62 | D _{D8} | | | | | | | | 16 | | | | | | |
| RCX71 | 25 | 73 | 24 | 54 | 12 | 48 | 6.5 | 25 | 20 | 35 | 6.5 | 11 | 6.5 | M6 | 1.2~2.3 |



| 型号 | | A |
|-------|-----------------|----|
| 代码 | D _{D8} | 38 |
| RCX51 | 10 | |
| RCX52 | 12 | |

RCX51—D10



| 优惠价 | |
|-----|-----------|
| 数量 | 1~4 5~ |
| 价格 | 100% 另行报价 |

| 交货期 | |
|-----|-----------|
| 数量 | 1~4 5~ |
| 价格 | 100% 另行报价 |