

急停按钮 / 按钮盒

◀ Ø19安装孔系列
高品质型

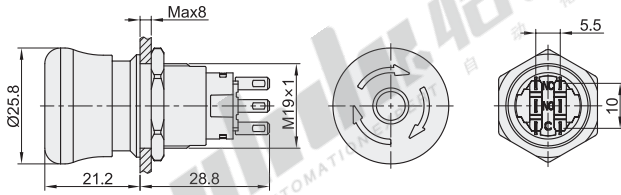
急停按钮

代码	类型	是否带灯	材质
ZHC48	急停按钮	不带灯	不锈钢

CE



插脚位置图



视角标准：第一视角

型号		触点类型	按钮颜色	开孔尺寸	防护等级
代码	动作类型				
ZHC48	R(按下锁定右旋复位)	11(1NO 1NC) 22(2NO 2NC)	R(红色)	Ø19.5	IP67

性能特性

接触电阻	绝缘电阻	绝缘强度	操作行程	环境温度	机械寿命	电气寿命
< 20毫欧	> 1000兆欧	2000VAC	约2mm	-20°C~ +55°C	10万次以上	20万次以上



请按图示订货

型号		触点类型	按钮颜色
代码	动作类型		
ZHC48	R(按下锁定右旋复位)	11(1NO 1NC) 22(2NO 2NC)	R(红色)

ZHC48—R—11—R

按钮盒

代码	类型	材质
ZHC49	按钮盒	铝合金

特点：

- 按钮盒的箱体材料为铝合金，侧板材料为耐腐蚀性工程塑料，具有耐腐蚀性，强度高等特点；
- 可与按钮产品配合使用。

应用：

- 用于石油、化工、冶金等高粉尘、弱酸弱碱腐蚀性场合，亦可作为输配电照明等行业控制箱体。



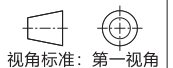
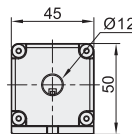
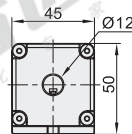
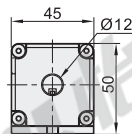
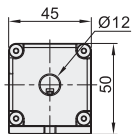
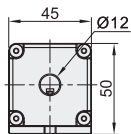
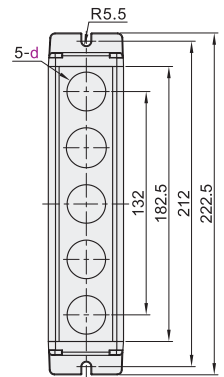
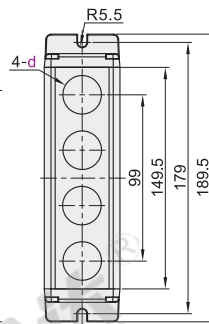
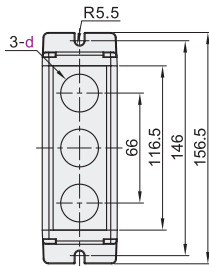
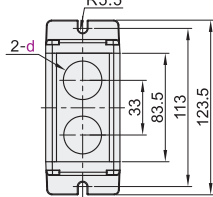
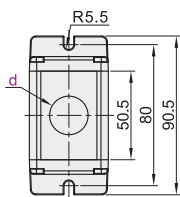
孔数: 1

孔数: 2

孔数: 3

孔数: 4

孔数: 5



视角标准：第一视角

型号		孔数	开孔尺寸
代码	d		
ZHC49	19.5	1 (1孔)	Ø19.5
		2 (2孔)	
		3 (3孔)	
		4 (4孔)	
		5 (5孔)	



请按图示订货

型号		
代码	d	孔数
ZHC49	Ø19.5	1 (1孔) 2 (2孔)

ZHC49—d19.5—2

蜂鸣器、按钮盒、指示灯