

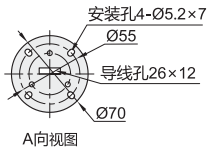
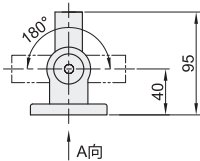
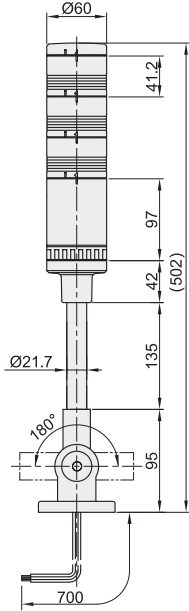
代码	类型	材质		性价比
		灯罩	灯体	
ZHD11	音量可调型	PC	ABC	经济型



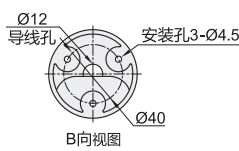
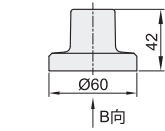
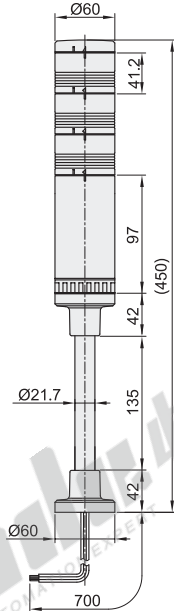
特点

- 自由组合，高效节能，满足各种特殊安装需要；
- 超高亮度的LED专业化定制，显著提高了信号灯的色彩识别效果；
- 灯罩应用混合型切割技术，消除了视觉上的盲点，增强了远距离的可视性；
- 蜂鸣器的音量可以调节大小，操作简单，适合不同环境使用的要求；
- LED模块可以自由变换，增减或改变排序无需借助任何工具而且无需重新布线；
- 安装：有杆盘式安装，可折式支架安装可供选择；
- 防尘防水。

A(可折式)



C(杆盘式)



可自由组合的LED模块

- 可以根据需要自行改变LED模块的颜色排序；
- 可以根据需要自行增加或减少LED模块；
- 可以选择一层多色的LED模块而无需改变其它结构；
- LED模块的颜色与导线的颜色相对应，无论其在哪一层相同颜色LED模块在信号灯通电后会同时发光。

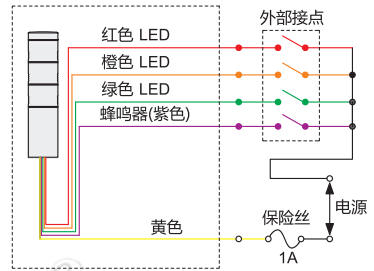


步骤一：
上下线条对齐
后合并

步骤二：
合并后顺时针
旋转

步骤三：
旋转后三角形的
标志和下面的线
条对齐

接线图



视角标准：第一视角

型号		安装方式	额定电压 AC/DC	声音形式	颜色顺序 (自上而下)	连杆 长度	灯罩直径 (Ø)	发光 形式	功率 (W)	闪烁频率 (Hz)	防护 等级	灯体 颜色	灯罩 颜色
代码	颜色层数												
ZHD11	3(3层)	A(可折式) C(杆盘式)	02(24V)	W(无声音) B(间断声音) *可调节音量0~85分贝	RYG(红黄绿)	200	60	长亮	2.8	1	IP65	象牙白	彩色



型号		安装方式	额定电压 AC/DC	声音形式	颜色顺序 (自上而下)	连杆 长度
代码	颜色层数					
ZHD11	3(3层)	A(可折式) C(杆盘式)	02(24V)	W(无声音) B(间断声音)	RYG(红黄绿)	200

ZHD11-3-A-02-W-RYG-200