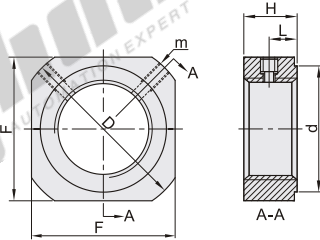


方形 径向导紧型 锁紧螺母

代码	类型	形状	精度	端面偏摆	材质		热处理	表面处理
					国标	相当		
BKE51	标准型 径向导紧型	方形	4H	0.002~0.005	45	S45C	28~32HRC	发黑

- 特点：锁紧螺母的锁紧方向为径向锁定，适用于安装和松脱要求简易的低负载轴承座。
- 由于热处理工艺表面可能会出现少许发红。
- 本产品自带螺钉。



代码	型号	公称尺寸	螺距	m	D	d	H	L	F
BKE51	M5	0.5			12.5	10	5	2.7	11
	M6	0.75		M3×0.5	13.5				12
	M8				16	12	6.5	4	14
	M10				19	15			17
	M12				22	17	8	5	19
	M15	1.0		M4×0.7	25	21		4.5	22
	M17				29	22	13	9	24
	M20			M5×0.8	35	28	11	7	30
	M25				43	33	15	10	35
	M30			M6×1.0	48	38	20		40
	M35	1.5			60	48	21	14	
	M40			M8×1.25		48	25	18	50

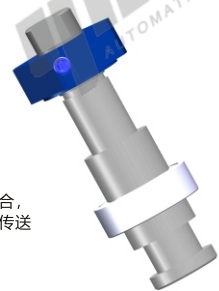


代码	公称尺寸	螺距
BKE51	M6	0.75
	M8	1.0

BKE51—M6—0.75



数量	1~9	10~
价格	100%	另行报价



- 用于锁紧机床主轴与零件间的配合，便于拆卸。主要用于机电设备、传送装置的锁紧等。

