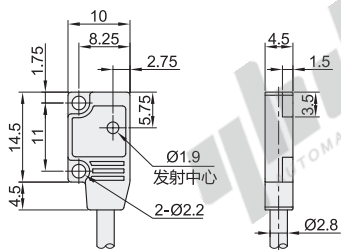


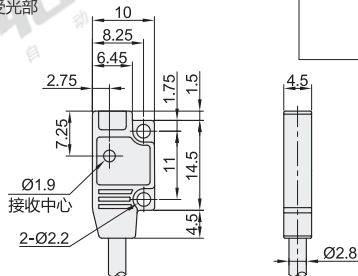
代码	类型	检测方式	外壳材质
ZKJ55	扁平型	对射式	锌铝合金

① 投光部与受光部整套发货。

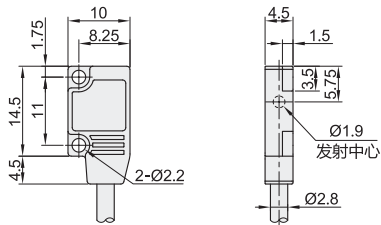
ZKJ55-N-01
投光部



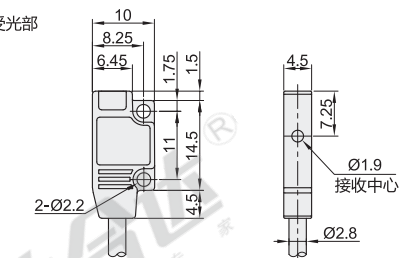
受光部



ZKJ55-N-02
投光部

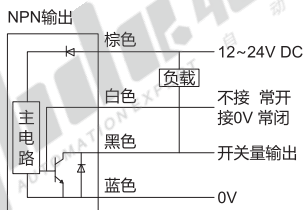


受光部



视角标准：第一视角

接线图



型号		检测面	检测距离(mm)	线长	电缆	光源
代码	输出功能					
ZKJ55	N(NPN)	01(正面检测)	10~150	2米	4芯 Ø2.8电缆	红色LED(680nm) (调制)
		02(侧面检测)	10~500			



型号		检测面
代码	输出功能	
ZKJ55	N(NPN)	01(正面检测)
ZKJ55	N(NPN)	02(侧面检测)

ZKJ55-N-01

性能参数表

检测面	01(正面检测)	02(侧面检测)
	最小检测物体	Ø1不透明体
电源电压	12~24V DC±10% 脉动P-P 10%以下	
消耗电流	10mA以下	
输出	NPN开路集电极晶体管	
	输出常开常闭可切换 最大流入电流：50mA 外加电压：30V DC以下(输出和0V之间) 剩余电压：2V以下(流入电流为50mA时)；1V以下(流入电流为16mA时)	
短路保护	配备	
反应时间	1ms以下	
开关频率	最高1KHz以上	
工作状态指示灯	橙色LED(输出ON时亮起)	
稳定指示灯	绿色LED(稳定入光或稳定非入光状态下亮起)	
使用环境温度	-25°C~+55°C(不可结露、结冰)、存储时：-30°C~+70°C	
使用环境湿度	35~85%RH、存储时：35~85%RH	
使用环境照明	白炽灯：受光面照度3000LX以下	
耐电压	AC1000V 1分钟所有电源连接端子与外壳之间	
绝缘电阻	所有电源连接端子与外壳之间20MΩ以上，基于DC250V的高阻表	
耐振动	频率10~500Hz 双振幅3mm(MAX.20G)，X、Y、Z三个方向各2小时	
耐冲击	加速度500m/s ² (约50G)，X、Y、Z三个方向各3次	
重量	投光部和受光部各约50g	