

高扭矩圆弧齿同步轮

S2M型 齿距2.0

代码	带轮类型	皮带宽度	齿距	材质 带轮 法兰	表面处理
EBC01				铝合金 铝合金	本色阳极氧化
EBC02				铝合金 铝合金	黑色阳极氧化
EBC03	S2M040	4	2.0	铝合金 铝合金	喷砂镀镍
EBC12				S45C SPCC	发黑
EBC13				S45C SPCC	喷砂镀镍

代码	带轮类型	皮带宽度	齿距	材质 带轮 法兰	表面处理
EBC21				铝合金 铝合金	本色阳极氧化
EBC22				铝合金 铝合金	黑色阳极氧化
EBC23	S2M060	6		铝合金 铝合金	喷砂镀镍
EBC32				S45C SPCC	发黑
EBC33			2.0	S45C SPCC	喷砂镀镍
EBC41				铝合金 铝合金	本色阳极氧化
EBC42				铝合金 铝合金	黑色阳极氧化
EBC43	S2M100	10		铝合金 铝合金	喷砂镀镍
EBC51				S45C SPCC	发黑
EBC52				S45C SPCC	喷砂镀镍



RoHS



① 当同步轮材质为S45C时，挡圈存在折边式。

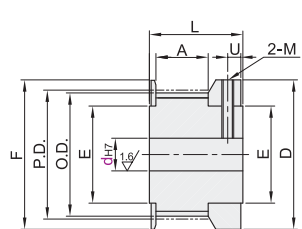
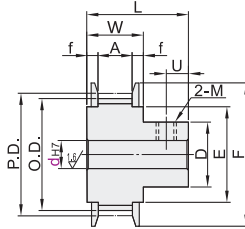
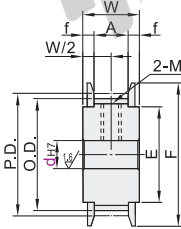
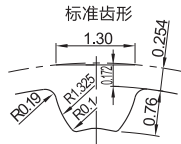
轴孔P·N·C螺孔尺寸表

轴孔内径 d _{H7}	M	附件 紧定螺钉
3~5	M3	M3×3
6~22	M4	M4×3

带轮形状：A形

带轮形状：B形

带轮形状：K形



① $f = (W - A) / 2$ 。

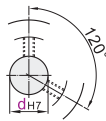
② 当带轮形状为B形时， $U = (L - W) / 2$ ；当带轮形状为K形时， $U = (L - A - 2.5) / 2$ 。当U为整数时，舍去小数取整。

轴孔规格

H圆孔



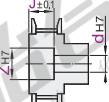
P圆孔+螺孔*1



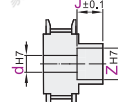
N新JIS键槽孔+螺孔*1
C旧JIS键槽孔+螺孔



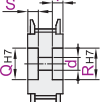
V台阶孔



F台阶孔(轮毂侧沉孔)



Y两端台阶孔



① 键槽尺寸详见同步轮产品简介。
② 键槽和齿的相对位置并非固定。

① K形不适用。

① 仅适用B形。

① 仅适用A形。

*1 为避免破坏齿的完整，因此螺孔选择加工在齿底，所以在齿数不能三等分时，螺孔会打在相近齿的齿底，此时螺孔角度略有偏差，非120°。

型号	带轮形状	轴孔规格	轴孔规格d _{H7} (最小单位1)										轴孔V、F		轴孔Y		P.D.	O.D.	D	F	E	带轮公称宽度							
			A形					B-K形					Z(最小单位1)	J(最小单位0.1)	(最小单位1)							A	W	L					
代码	齿数		H	P	N·C	V	Y	H	P	N·C	V·F	A形	B形			Q·R	S·T												
铝合金	14		3·4					3·4	3·4									8.91	8.4										
	15		3·4					3·4	3·4									9.55	9.04	12	12	6							
	16		3~5					3~5	3~5			5						10.19	9.68										
	18		3~5					3~5	3~5			5						11.46	10.95	14	14	8							
	EBC01-S2M040	20		3~6				3~6	3~6			5~6						12.73	12.22	16	16	10							
	EBC02-S2M040	22	A	3~7				3~7	3~7			5~7						14.01	13.5	18	18	11							
	EBC03-S2M040	23	K	3~7				3~7	3~7			5~7						14.64	14.13										
	EBC21-S2M060	24		3~9				3~9	3~9			5~9						15.28	14.77										
	EBC22-S2M060	25		3~9				3~9	3~9			5~9						15.92	15.41	20	20	13							
	EBC41-S2M100	26		3~10				3~10	3~10			5~10						16.55	16.04										
EBC42-S2M100	28	C	3~10				3~10	3~10			5~10						17.83	17.32	22	22	14								
EBC43-S2M100	30		3~10				3~10	3~10			5~10						19.10	18.59											
S45C	32		4~12	4~10	8	4~10	4~10	4~8	4~5·6		4~6	6~12	6~8				20.37	19.86	12										
	EBC12-S2M040	34		4~12	4~10	8·10	4~10	4~10	4~10	4~8		4~6	6~12	6~8				21.65	21.14										
	EBC13-S2M040	36		4~14	4~10	8·10	4~12	4~12	4~10	4~8		4~6	6~14	6~10				22.92	22.41	14									
	EBC32-S2M060	40	A	4~16	4~12	8~12	4~14	4~14	4~14	4~10	8	4~12	6~16	6~12				25.46	24.96	18	30	20							
	EBC33-S2M060	44		5~19	5~15	8~13	5~17	5~17	5~16	5~12	8~10	5~14	7~19	7~16				28.01	27.5										
	EBC33-S2M060	48	B	5~21	5~17	8~16	5~19	5~19	5~16	5~12	8~10	5~14	7~21	7~16				30.56	30.05	20									
	EBC51-S2M100	50		5~21	5~17	8~16	5~19	5~19	5~16	5~12	8~10	5~14	7~24	7~16				31.83	31.32										
	EBC51-S2M100	60		5~28	5~24	8~22	5~26	5~26	5~26	5~22	8~17	5~24	7~28	7~26				38.20	37.69	30	44	32							
	EBC52-S2M100	72		5~34	5~30	8~26	5~32	5~32	5~30	5~26	8~20	5~28	7~34	7~30				45.84	45.33	34	50	38							

① 选择轴孔规格H、V、F、Y时，无螺孔。② 孔径6.35仅适用轴孔规格H、P、V、F。③ 孔径9不适用轴孔规格N。

④ 孔径8、9、11、13、14、17、21、22不适用轴孔规格C。

⑤ “可选加工”见同步轮产品简介。⑥ 选购新JIS键槽孔+螺孔的轴孔直径10时，键槽尺寸可选择N-d10或N-d10k(请参阅同步轮产品简介)。

⑦ “可选加工”见同步轮产品简介。



型号	带轮形状	轴孔规格	轴孔规格d _{H7} (最小单位1)										轴孔V、F		轴孔Y		
			A形					B-K形					Z(最小单位1)	J(最小单位0.1)	(最小单位1)		
代码	齿数		H	P	N·C	V	Y	H	P	N·C	V·F	A形	B形			Q·R	S·T
EBC01-S2M040	36	A	4~14	4~10	8~10	4~12	4~12	4~10	4~8		4~8	6~14	6~10			6~14	6~10
EBC02-S2M040	40	B	4~16	4~12	8~12	4~14	4~14	4~14	4~10	8	4~12	6~16	6~12			6~16	6~12

EBC01-S2M040-36-A-N-d10K



数量	1~4	5~
价格	100%	另行报价



① 铝合金



① S45C