

定位销

- 带肩型·外螺纹型/止动螺丝型
- 无肩型·外螺纹型/止动螺丝型
- 夹具用·锥角R形

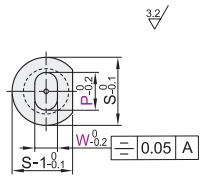
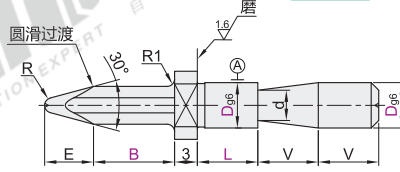
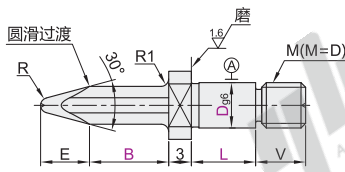
带肩型		无肩型		材质		硬度	表面处理
外螺纹型	止动螺丝型	外螺纹型	止动螺丝型	国标	相当		
YKN01	YKN11	YKN21	YKN31	35CrMo	SCM435	淬火硬度33~38HRC 渗碳淬火硬度56HRC(深度0.8-1.2)螺纹部防渗透处理	-
YKN02	YKN12	YKN22	YKN32	20CrMo	SCM420		



带肩型

外螺纹型 YKN01/02

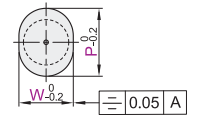
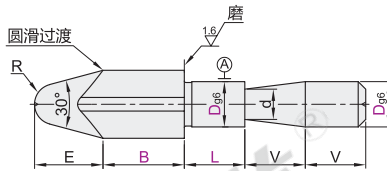
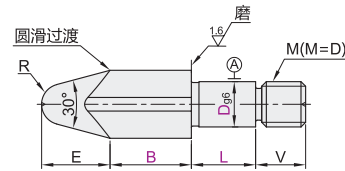
止动螺丝型 YKN11/12



无肩型

外螺纹型 YKN21/22

止动螺丝型 YKN31/32



- ① $E = P/2 + \tan 15^\circ \cdot R - (R + \sin 15^\circ)$ 参考: $\tan 15^\circ \approx 0.267$, $\sin 15^\circ \approx 0.259$
- ② 工艺孔加工条件: $P \cdot B \geq 4$ 且 $R \geq 3$ 。(工艺孔详细尺寸见产品简介)



带肩型

代码	型号	D _{g6}	P 最小单位0.1	W 最小单位0.1	B 最小单位1	L		V		S	d	R	适用的 止动螺丝
						外螺纹型	止动螺丝型	外螺纹型	止动螺丝型				
外螺纹型	6	$6_{-0.004}^{-0.012}$	5.0~9.0			5 8		6		9	4	1	M5
YKN01	8	$8_{-0.005}^{-0.014}$	5.0~11.0	3.0~17.0 (W≤P-2)	5~30 (B≤W×4)	5	12 15	8	10	11	5	1.5	
YKN02	10	$10_{-0.005}^{-0.014}$	7.0~13.0			10 12 15	10	12	13	7	2		
止动螺丝型	12	$12_{-0.006}^{-0.017}$	9.0~15.0					15	15	15	9	3	M6
YKN11	16	$16_{-0.006}^{-0.017}$	13.0~19.0					18	18	19	13	4	

无肩型

代码	型号	D _{g6}	P 最小单位0.1	W 最小单位0.1	B 最小单位1	L		V		d	R	适用的 止动螺丝
						外螺纹型	止动螺丝型	外螺纹型	止动螺丝型			
外螺纹型	6	$6_{-0.004}^{-0.012}$	10.0~12.0			5 8		6		4		M5
YKN21	8	$8_{-0.005}^{-0.014}$	12.0~16.0	8.0~30.0 (D+2≤W≤P-2)	5~30 (B≤W×4)	5	12 15	8	10	5	3	
YKN22	10	$10_{-0.005}^{-0.014}$	14.0~20.0			10 12 15	10	12	7			
止动螺丝型	12	$12_{-0.006}^{-0.017}$	16.0~24.0					15	15	9	5	M6
YKN31	16	$16_{-0.006}^{-0.017}$	20.0~32.0					18	18	13	6	



可选加工

代码	技术说明
KC	<p>变更止转位置</p> <p>选型方法 KC</p> <ul style="list-style-type: none"> ① 设置基准为0°, 在成90°的位置加工单面止转。 ② 仅带肩型适用。
MC()	<p>变更螺纹直径</p> <p>选型方法 MC8</p> <ul style="list-style-type: none"> ① $D/3 \leq M < D$ ② $M \geq 3$ ③ 仅外螺纹型适用。

代码	技术说明
RB()	<p>变更肩部R</p> <p>选型方法 RB1</p> <ul style="list-style-type: none"> ① 变更退刀槽为R ② 可任选其一: R1、R2、R3。 ③ $RB \leq (S-P)/2$ ④ 仅带肩型适用。
AG()	<p>变更前端部角度</p> <p>选型方法 AG60</p> <ul style="list-style-type: none"> ① 最小单位30° ② 选择范围60°~120°

带肩型

代码	型号	D _{g6}	P 最小单位0.1	W 最小单位0.1	B 最小单位1	L 外螺纹型	L 止动螺丝型
YKN01	6	$6_{-0.004}^{-0.012}$	5.0~9.0	3.0~17.0	5~30	5 8	8
YKN02	10	$10_{-0.005}^{-0.014}$	7.0~13.0	(W≤P-2)	(B≤W×4)	10 12 15	10

请按图示订货

可选加工(带肩型)

代码	型号	D _{g6}	P 最小单位0.1	W 最小单位0.1	B 最小单位1	L 外螺纹型	L 止动螺丝型	可选加工代码
YKN01	6	$6_{-0.004}^{-0.012}$	5.0~9.0	3.0~17.0	5~30	5 8	8	KC MC() RB() AG()
YKN02	10	$10_{-0.005}^{-0.014}$	7.0~13.0	(W≤P-2)	(B≤W×4)	10 12 15	10	

YKN01—D8—P7—W3—B10—L5—KC



● 优惠价

数量	1~4	5~
价格	100%	另行报价

未税价(元)



交货期

5