

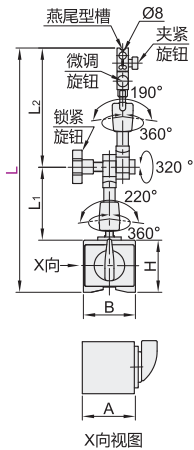
磁性表座

- 小型/机械万向型
 - 液压万向型/蛇形万向型
- 有杆型

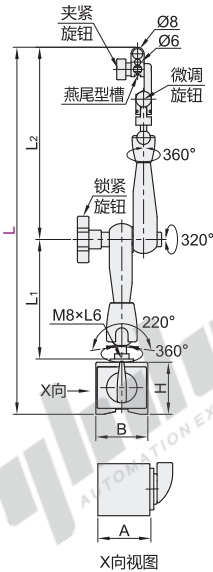
代码	类型	材质			表面处理		功能
		磁性座	支杆	夹具	磁性座	支杆	
NHU02	小型	Q235	铝合金	铸铁	喷漆	烤漆	带有机械/液压定位锁
NHU03	机械万向型						带有机械定位锁
NHU04	液压万向型						带有液压定位锁
NHU05	蛇形万向型						带有方向调节



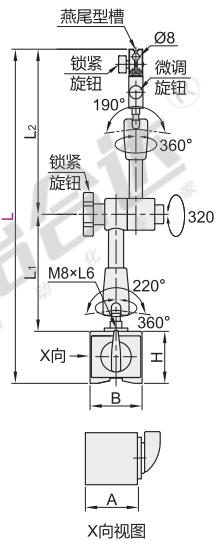
小型
NHU02



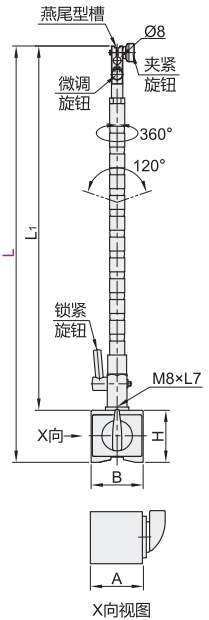
机械万向型
NHU03



液压万向型
NHU04



蛇形万向型
NHU05



视角标准：第一视角

型号	代码	L	颜色	吸力(N)	磁铁底座尺寸			万向支架尺寸	
					A(长)	B(宽)	H(高)	L ₂	L ₁
小型 NHU02		228	R(红色)	80	40	40	40	118	70
		230	B(黑色)					125	65
		245	G(金色)					80	
机械万向型 NHU03		345	B(黑色)	80	60	50	55	175	115
		355	R(红色)	100				185	115
		420		100	73	205	160		
		440		80	75	215	170		
		495		100	75	245	195		
		605	B(黑色)	120	70	295	255		
		705		160	115	350	300		
		805		160	115	400	350		
液压万向型 NHU04		360		100	58	50	55	180	125
		400		80	75			200	145
		405		80	76	200	150		
		500	G(金色)	120	75	250	195		
		600		120	75	300	245		
		710		150	115	355	300		
		800		160	115	400	345		
蛇形万向型 NHU05		1010	B(黑色)	80	55	65	56	505	450
		426						—	370

小磁铁件

C3



请按图示订货

型号	代码	L	颜色
NHU02	228		R(红色)
	230		B(黑色)

NHU02-L228-R



未税价(元)

优惠价	数量	1~99	100~
价格	100%	另行报价	



交货期
10