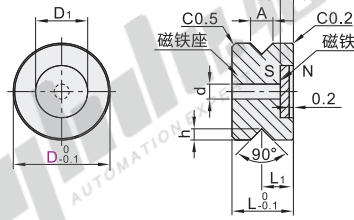


❑ V形槽销孔型

代码	类型	磁铁座		磁铁		耐热温度	表面磁极
		材质	表面处理	材质	表面处理		
BMK01	V形槽销孔型	SUM24L	无电解镀镍	钕磁铁	镀镍	80°C	N



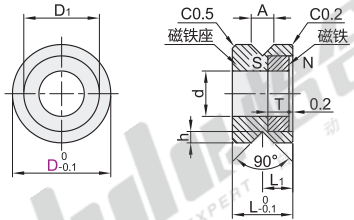
视角标准：第一视角

代码	型号		L	L ₁	D ₁	A	T	h	d	吸引力 N(kgf)	表面磁通密度 高斯(G)
	D	D									
BMK01	8	6	3	4	3	2.2	1.5	2	3.9(0.4)	3200~3500	
	10	6	3	6	3	2.2	1.5	2	9.8(1.0)	3200~3500	
	13	8	4	7	3	1.5	1.5	2	14.7(1.5)	3200~3500	
	16	8	4	9.5	4	2	2	3	29.4(3.0)	3300~3700	
	20	10	5	12.5	4	2	2	3	49.0(5.0)	3400~3700	
	25	13	6.5	16.5	5	3	2.5	3	98.0(10.0)	3400~3800	

❗ 吸引力、表面磁通密度是指磁铁单件的值 (仅供参考)。 ❗ 磁铁容易碎裂，使用时需充分注意。

❑ V形槽通孔型

代码	类型	磁铁座		磁铁		耐热温度	表面磁极
		材质	表面处理	材质	表面处理		
BMK02	V形槽通孔型	SUM24L	无电解镀镍	钕磁铁	镀镍	80°C	N



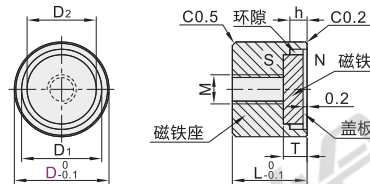
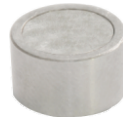
视角标准：第一视角

代码	型号		L	L ₁	D ₁	A	T	h	d	吸引力 N(kgf)	表面磁通密度 高斯(G)
	D	D									
BMK02	10	6	3	8	3	2	1.5	4	8.8(0.9)	1000~1500	
	13	8	4	11	3	2.5	1.5	6	18.6(1.9)	1800~2600	
	16	8	4	14	3	2.5	1.5	8	39.2(4.0)	2100~3100	
	20	10	5	18	4	3	2	10	78.4(8.0)	2100~3100	
	25	13	6.5	22	4	3	2	10	156.8(16.0)	2100~3100	

❗ 吸引力、表面磁通密度是指磁铁单件的值 (仅供参考)。 ❗ 磁铁容易碎裂，使用时需充分注意。

❑ 带盖型

代码	类型	磁铁座/盖板		磁铁		耐热温度	表面磁极
		材质	表面处理	材质	表面处理		
BMK21	带盖型	SUM24L	无电解镀镍	钕磁铁	镀镍	80°C	N



视角标准：第一视角

代码	型号		L	D ₁	D ₂	T	h	M	吸引力 N(kgf)	表面磁通密度 高斯(G)
	D	D								
BMK21	8	6	6	5	2.2	1.5	3	4.1(0.42)	1300~1500	
	10	6	8	7	1.5	1	4	11.8(1.2)	1900~2100	
	13	8	11	9.5	2	1.5	4	26.5(2.7)	2300~2500	
	16	8	14	12.5	2	1.5	5	52.6(5.4)	2300~2500	
	20	10	16	16.5	2	1.5	5	105.2(10.8)	2300~2500	

❗ 吸引力、表面磁通密度为参考值。 ❗ 磁铁容易碎裂，使用时需充分注意。 ❗ 如果施加冲击力，或者使吸附面相互紧贴，则可能导致磁铁盖板脱落。

❑ V形槽销孔型

型号		L	L ₁
代码	D		
BMK01	16	8	4
	<20	10	5
	25	13	6.5

BMK01 - D20

❑ 带盖型

型号		L	D ₁
代码	D		
BMK21	8	6	6
	<10	6	8
	13	8	11

BMK21 - D10



请按图示订货