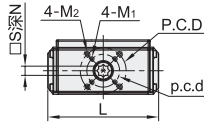
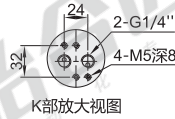
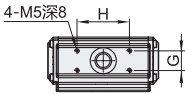
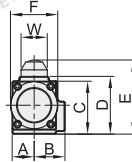
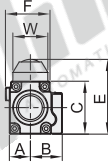
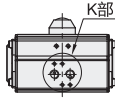


| 代码    | 类型  | 工作方式 | 主体材质 | 表面处理   |
|-------|-----|------|------|--------|
| BMS75 | AT型 | 双作用  | 铸铝   | 硬质阳极氧化 |
| BMS76 |     | 单作用  |      |        |



规格: 40

规格: 52~125



K部放大视图



技术参数

|        |             |
|--------|-------------|
| 气源压力   | 0.3~0.8Mpa  |
| 公称压力   | 0.25~0.8Mpa |
| 工作环境温度 | -20°C~+80°C |
| 使用介质   | 水, 蒸汽, 油品等  |
| 旋转方向   | 顺时针关, 逆时针开  |



视角标准: 第一视角

| 型号           | A   | B    | C    | D     | E     | F     | G     | H  | p.c.d | P.C.D | M <sub>1</sub> | M <sub>2</sub> | S      | N  | L     | W     | 气源接口 |      |
|--------------|-----|------|------|-------|-------|-------|-------|----|-------|-------|----------------|----------------|--------|----|-------|-------|------|------|
| 双作用<br>BMS75 | 40* | 24   | 36.5 | 60.5  | —     | 85.5  | 51    |    |       |       |                |                |        |    | 121.7 |       |      | G1/4 |
|              | 52  | 26   | 41.5 | 72    | 72    | 97    | 65    |    |       | 36    | 50             | M5深10          | M6深10  | 11 | 14    | 146   |      |      |
|              | 63  | 33.5 | 47   | 81    | 88    | 113   | 72.1  |    |       |       |                |                |        | 14 | 17    | 169   | 40   |      |
|              | 75  | 39   | 53   | 94.3  | 100.2 | 125.2 | 81    | 30 | 80    | 50    | 70             | M6深10          | M8深13  | 17 | 21    | 186   |      |      |
| 单作用<br>BMS76 | 83  | 40   | 39.6 | 98.5  | 109   | 134   | 92    |    |       |       |                |                |        | 17 | 21    | 209   |      |      |
|              | 92  | 44.5 | 58.5 | 111   | 117   | 142   | 98.1  |    |       |       |                |                |        | 22 | 22    | 264   |      |      |
|              | 105 | 52   | 64   | 122.5 | 133   | 158   | 109.5 |    |       |       |                |                |        | 27 | 27    | 271.4 | 46   |      |
|              | 125 | 59.8 | 75   | 146   | 156   | 189   | 128   |    | 130   | 70    | 102            | M8深13          | M10深16 | 22 | 32    | 302   | 60   |      |

带\*规格仅适用BMS75。



请按图示订货

| 型号    |    |
|-------|----|
| 代码    | 规格 |
| BMS75 | 52 |
| BMS76 | 63 |

BMS75—63



未税价(元)

优惠价

|    |      |      |
|----|------|------|
| 数量 | 1~50 | 51~  |
| 价格 | 100% | 另行报价 |



交货期

8