

带肩铰链销

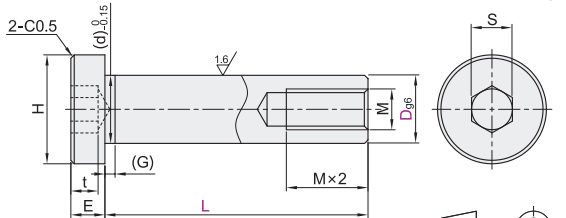
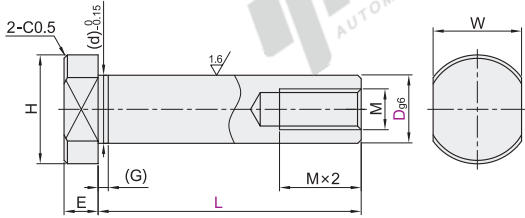
- 标准型 · 内螺纹型
- 带内六角孔型 · 内螺纹型

代码		材质		硬度	表面处理
标准型	带内六角孔型	国标	相当		
MIM01	MIP01			—	发黑
MIM02	MIP02			40~45HRC	
MIM03	MIP03	45	S45C	—	无电解镀锌
MIM04	MIP04			40~45HRC	
MIM05	MIP05			40~45HRC 镀层硬度850HV~	镀硬铬, 镀层厚度3~5μm
MIM11	MIP11	0Cr18Ni9	SUS304	—	—
MIM21	MIP21	9Cr18Mo	SUS440C	48~53HRC	—
MIM22	—			48~53HRC 镀层硬度850HV~	镀硬铬, 镀层厚度3~5μm



标准型
MIM01/02/03/04/05/11/21/22

带内六角孔型
MIP01/02/03/04/05/11/21



① 直径(d)_{0.15}为参考尺寸。

视角标准: 第一视角

标准型

代码	型号	D _{g6}	L		H	W	(d)	(G)	E	M
			最小单位0.1							
MIM01 MIM02 MIM03 MIM04 MIM05 MIM11 MIM21 MIM22	6	-0.004 -0.012	15.0~110.0		10	8	5.8			M3
	8	-0.005 -0.014	20.0~110.0		13	10	7.8			M5
	10		25.0~110.0		16	13	9.8			M6
	12		20.0~220.0		18	14	11.8			
	13						12.8			M8
	14		25.0~220.0				13.8			
	15	-0.006 -0.017			24	21	14.8	1.5	5	M10
	16						15.8			
	17			30.0~220.0			16.8			M12
	18						17.8			
20					27	23	19.8			M16
22	-0.007 -0.020		35.0~220.0			21.8				
25					30	27	24.8			

带内六角孔型

代码	型号	D _{g6}	L		H	E	S	t	(d)	(G)	M
			最小单位0.1								
MIP01 MIP02 MIP03 MIP04 MIP05 MIP11 MIP21	6	-0.004 -0.012	15.0~110.0		10		3	2	5.8		M3
	8	-0.005 -0.014	20.0~110.0		13		5	3	7.8		M5
	10		25.0~110.0		16				9.8		M6
	12		25.0~220.0		18		6	4	11.8		
	13								12.8		M8
	14		30.0~220.0						13.8		
	15	-0.006 -0.017			24	5			14.8	1.5	M10
	16						8	5	15.8		
	17			35.0~220.0					16.8		M12
	18								17.8		
20					27			19.8		M16	
22	-0.007 -0.020		40.0~220.0			10	6	21.8			
25			55.0~220.0		30		12	8	24.8		



代码	技术说明
LC	变更L尺寸公差 选型方法 LC ① 变更L尺寸公差为±0.04
HA	增加肩部止动面 选型方法 HA ① D=6~8, HA=H/2-1 D=10~25, HA=H/2-2

代码	技术说明																				
MC()	变更螺纹直径 选型方法 MC2.6 <table border="1"> <thead> <tr> <th>D</th> <th>MC</th> <th>D</th> <th>MC</th> </tr> </thead> <tbody> <tr> <td>6</td> <td>2.6</td> <td>16~18</td> <td>6 8</td> </tr> <tr> <td>8</td> <td>3 4</td> <td>20~22</td> <td>8 10</td> </tr> <tr> <td>10~12</td> <td>4 5</td> <td>25</td> <td>10 12</td> </tr> <tr> <td>13~15</td> <td>5 6</td> <td></td> <td></td> </tr> </tbody> </table>	D	MC	D	MC	6	2.6	16~18	6 8	8	3 4	20~22	8 10	10~12	4 5	25	10 12	13~15	5 6		
D	MC	D	MC																		
6	2.6	16~18	6 8																		
8	3 4	20~22	8 10																		
10~12	4 5	25	10 12																		
13~15	5 6																				
EE()	变更肩部厚度 选型方法 EE3 ① 最小单位0.5 ② EE=2~5 ③ 带内六角孔型不适用。																				



标准型

代码	D	L	H
MIM01	6	15.0~110.0	10
MIM02	8	20.0~110.0	13
MIM03	10	25.0~110.0	16

MIM02—D6—L50

可选项加工

代码	D	L	H	可选项加工代码
MIM01	6	15.0~110.0	10	LC HA EE() MC()
MIM02	8	20.0~110.0	13	
MIM03	10	25.0~110.0	16	

MIM02—D6—L50—LC



优惠价

数量	1~9	10~
价格	100%	另行报价



悬臂铰链销

A5