

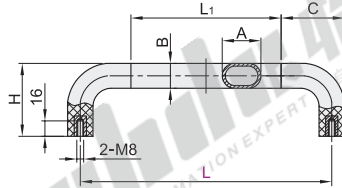
管形拉手

- 椭圆形
- 圆管型 · 弧型/圆角型
- 内装型

椭圆形

代码	类型	材质		表面处理/颜色	
		支架	圆管	支架	圆管
XAH31	椭圆形	PF	A6063	黑色	本色阳极氧化

用途：机床、大型门等。



代码	型号		L ₁	A	B	C	H	参考重量 (kg/pcs)
	L	L						
XAH31	250	150						0.15
	300	200						0.20
	450	350	38	24	61	73		0.35
	600	500						0.45
	650	550						0.50
	1000	900						0.70



型号	
代码	L
XAH31	250-300
XAH31	L250



优惠价		
数量	1~9	10~
价格	100%	另行报价



交货期	
数量	1~9
价格	3

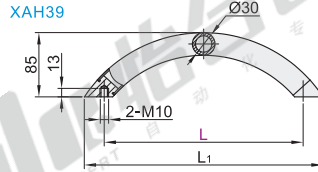
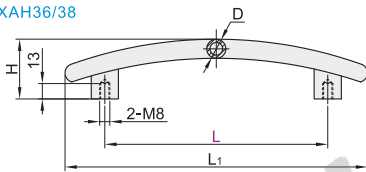
圆管型-弧型

代码	类型	材质		表面处理/颜色		适用半导体行业
		支架	圆管	支架	圆管	
XAH36	圆管型	弧型	SUS201	SUS201	镜面抛光	是
XAH38			PF	黑色	镜面抛光	
XAH39			A6063	A6063	银色阳极氧化	银色阳极氧化

半导体行业适用

- 特点(XAH36):
- 弧型结构，方便握持；
 - SUS201材质耐腐蚀；
 - 符合半导体SEMI S8标准。
- XAH36/38

- 用途(XAH36):
- 半导体设备，医疗设备，通讯设备，各种陈列柜。



代码	型号		L ₁	D	H	参考重量 (kg/pcs)
	L	L				
XAH36	260	350	25	80	0.25	
	380	480			0.35	
XAH36	500	650	31.8	100	0.45	
XAH38	600	800			0.55	
XAH36	740	940			0.65	

型号		L ₁	参考重量 (kg/pcs)
代码	L		
XAH39	263	315.65	0.22



型号	
代码	L
XAH36	260-500
XAH36	L380



优惠价		
数量	1~9	10~
价格	100%	另行报价

交货期	
数量	1~9
价格	3

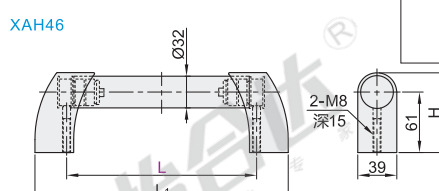
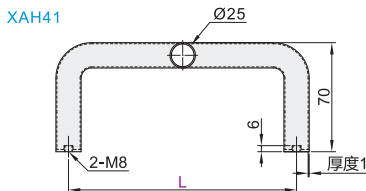
XAH36/38

交货期	
数量	1~9
价格	15

其余

圆管型-圆角型

代码	类型	材质		表面处理	
		支架	圆管	支架	圆管
XAH41	圆管型	圆角型	-	SUS304	镜面抛光
XAH46			ZDC	SUS304	镀亚光铬



用途：机床、大型门等。

型号		参考重量 (kg/pcs)
代码	L	
XAH41	475	0.65

型号		L ₁	H	承重 (Kg)	参考重量 (kg/pcs)
代码	L				
XAH46	192	256	80.5	50	0.38
	350	414			0.72
	500	564			1.05
	800	864			1.70



型号	
代码	L
XAH46	192-350
XAH46	L192



优惠价		
数量	1~9	10~
价格	100%	另行报价



交货期	
数量	1~9
价格	3