

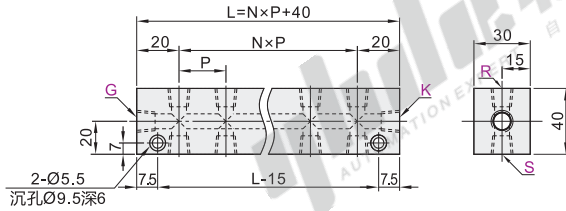
气压用连接块

间距固定型/间距指定型

十字形 端面贯穿

间距固定型

代码	类型	边长	材质		常压
			国标	相当	
KAP11	十字形端面贯穿 间距固定型	30×40	LF2	A5052	1MPa(≈10.2Kgf/cm ²) 以下



视角标准：第一视角

型号	Rc (PT) / M/NPT选择	间距P	N	螺孔数
代码	侧面孔数 R·S·G·K			
KAP11	1K	30	0	4
	2K		1	6
	3K		2	8
	4K		3	10
	5K		4	12
	6K		5	14

① 侧面孔数为“6K”时，L/2位置增加一个适用M5螺钉的安装孔。



型号	Rc(PT)/M/NPT选择
代码 侧面孔数	R·S·G·K
KAP11 1K	1 (1/8)
2K	2 (1/4)
	5 (M5)

KAP11-1K-R1-S5-G1-K5

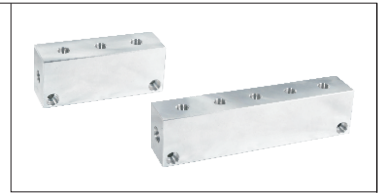
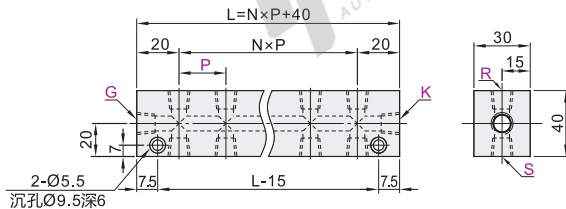


优惠价	数量	1~4	5~
价格	100%	另行报价	

交货期	数量	1~4	5~
4			

间距指定型

代码	类型	边长	材质		常压
			国标	相当	
KAP21	十字形端面贯穿 间距指定型	30×40	LF2	A5052	1MPa(≈10.2Kgf/cm ²) 以下



视角标准：第一视角

① 选用间距指定型时，请合理指定P值，避免出现接头干涉或拆装空间不足等情况。

型号	Rc (PT) / M/NPT选择	间距P	N	螺孔数
代码	侧面孔数 R·S·G·K	最小单位1		
KAP21	2K	20~50	1	6
	3K		2	8
	4K		3	10
	5K		4	12
	6K		5	14

① G、K尺寸不能选择5(M5)。

① 侧面孔数为“6K”时，L/2位置增加一个适用M5螺钉的安装孔。



型号	Rc(PT)/M/NPT选择
代码 侧面孔数	R·S·G·K
KAP21 2K	2 (1/8)
3K	2 (1/4)
	5 (M5)

KAP21-2K-R1-S5-G1-K1-P20



优惠价	数量	1~4	5~
价格	100%	另行报价	

交货期	数量	1~4	5~
4			