

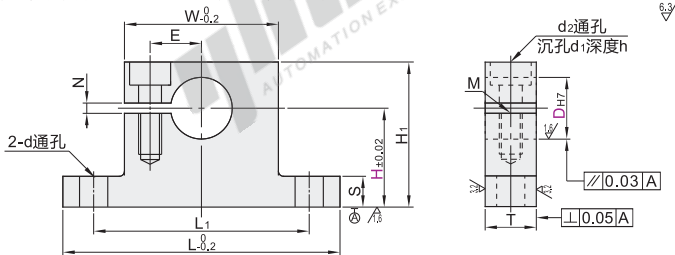
侧开口型

代码	类型	材质		表面处理	附件	
		国标	相当			
GCP01	侧开口型	H	45	S45C	发黑	1个内六角圆柱头螺钉
GCP02			0Cr18Ni9	SUS304	无电解镀锌	
GCP06		选择型	0Cr18Ni9	SUS304	—	1个内六角圆柱头螺钉(不锈钢)
GCP08			LD31	A6063	喷细砂本色阳极氧化	
GCP11	指定型	H	45	S45C	发黑	1个内六角圆柱头螺钉
GCP12			0Cr18Ni9	SUS304	无电解镀锌	
GCP16		指定型	0Cr18Ni9	SUS304	—	1个内六角圆柱头螺钉(不锈钢)
GCP18			LD31	A6063	喷细砂本色阳极氧化	



① 由于产品批次不同，发货镀锌产品可能存在喷细砂，不影响尺寸及功能。

① 开口型，安装孔D的公差H7为开口加工前的公差，开口加工后由于有内部应力释放，公差有可能增至H8左右，不影响客户使用。



视角标准：第一视角

型号		H																								
代码	D _{H7}	选择型										指定型	最小单位	L	H ₁	T	S	W	L ₁	d	E	M	d ₂	d ₁	h	N
H 选择型	8	(10)	(15)	20	25	30	40	10.0~40.0	44	H+7	12	5.8	31.8	41	4.5	11	M4深8	4.5	8	4.5	1.2~2.3					
	10	(10)	(15)	20	25	30	40			H+9																
	12	(10)	(15)	20	25	30	40			H+10																
	13	(15)	20	25	30	40	H+11																			
H 指定型	16	(15)	20	25	30	40	15.0~40.0	75	H+12	16	7.8	47.8	62	6.5	17	M6深12	6.6	11	6.5	1.2~3.5						
	20	(20)	25	30	40	50	60		H+15																	
	25	(20)	25	30	40	50	60		H+18																	
	30	(25)	30	40	50	60	H+21																			
H 指定型	35	(25)	30	40	50	60	25.0~60.0	94	H+24	20	9.8	63.8	82	9	23	M8深16	9	14	9	1.2~3.5						
	40	(30)	40	50	60	80	30.0~80.0		H+27																	

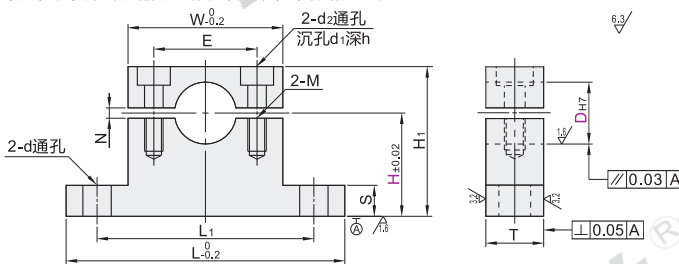
① 带 () 的H尺寸对应的螺孔M底孔贯通。 ② 可能出现螺孔M底孔贯穿的情况。

分离型

代码	类型	材质		表面处理	附件	
		国标	相当			
GCR01	分离型	H	45	S45C	发黑	2个内六角圆柱头螺钉
GCR02			0Cr18Ni9	SUS304	无电解镀锌	
GCR06		选择型	0Cr18Ni9	SUS304	—	2个内六角圆柱头螺钉(不锈钢)
GCR08			LD31	A6063	喷细砂本色阳极氧化	
GCR11	指定型	H	45	S45C	发黑	2个内六角圆柱头螺钉
GCR12			0Cr18Ni9	SUS304	无电解镀锌	
GCR16		指定型	0Cr18Ni9	SUS304	—	2个内六角圆柱头螺钉(不锈钢)
GCR18			LD31	A6063	喷细砂本色阳极氧化	



① 由于产品批次不同，发货镀锌产品可能存在喷细砂，不影响尺寸及功能。



视角标准：第一视角

型号		H																								
代码	D _{H7}	选择型										指定型	最小单位	L	H ₁	T	S	W	L ₁	d	E	M	d ₂	d ₁	h	N
H 选择型	3	10	15	20	10.0~20.0	38	H+6	8	3.8	21.8	30	3.5	13	M3深6	3.5	6.5	3.5	1.2~1.8								
	4	10	15	20			H+7																			
	5	10	15	20			25												H+10							
	6	10	15	20			25												30	40	H+12					
H 指定型	10	10	15	20	25	30	40	10.0~40.0	50	10	5.8	37.8	50	4.5	26	M4深8	4.5	8	4.5	1.2~2.3						
	12	10	15	20	25	30	40	H+15																		
	13	15	20	25	30	40	50	H+17																		
	16	15	20	25	30	40	50	H+20																		
H 指定型	20	20	25	30	40	50	60	20.0~60.0	82	16	7.8	47.8	66	6.6	36	M6深12	6.6	11	6.5	1.2~3.5						
	25	20	25	30	40	50	60	H+30																		
	30	25	30	40	50	60	25.0~60.0	H+40																		
	35	30	40	50	60	80	30.0~80.0	H+40																		
	40	30	40	50	60	80	40.0~80.0	H+40																		

① 带 () 的H尺寸不适用带定位型。 ② 可能出现螺孔M底孔贯穿的情况。

侧开口型(选择型)

代码	D _{H7}	H									
		选择型									
GCP01	8	10	15	20	25	30	40	10.0~40.0			
GCP02	10	15	20	25	30	40					

GCP01 - D10 - H15

侧开口型(指定型)

代码	D _{H7}	H									
		指定型									
GCP11	8	10.0~40.0									
GCP12	10	10.0~40.0									

GCP12 - D8 - H25.3



优惠价
数量 1~9 10~
价格 100% 另行报价

交货期
5