

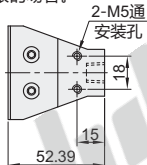
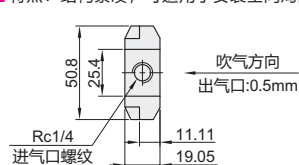
经济型超级气刀

- 迷你型/常规型·底部安装
- 标准型·侧面安装

迷你型

代码	类型	安装方式	主体材质	表面处理
ZWC11	迷你型	底部安装	铝合金	本色阳极氧化

特点：结构紧凑，可适用于安装空间局限的场合。



视角标准：第一视角

型号	耗气量 (L/min)	冲击力 (kg)	噪音 (dB)
代码			
ZWC11	500	1.4	77



请按图示订货



未税价(元)

型号
ZWC11

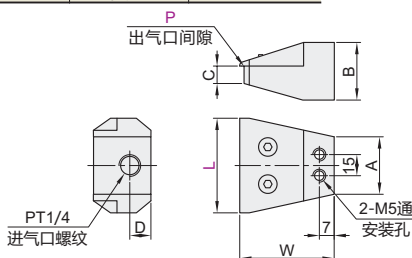
数量	1~9	10~
价格	100%	另行报价



交货期
5

常规型

代码	类型	安装方式	主体材质	表面处理
ZWC12	常规型	底部安装	铝合金	本色阳极氧化
ZWC13			不锈钢	—



视角标准：第一视角

型号	L	P	出气口间隙	W	A	B	C	D	耗气量 (L/min)	噪音 (dB)
代码										
(铝合金) ZWC12	35	0.4	0.6	50	20	24.5		9	430	58
			0.85						550	60
	50	0.6	0.4	55	28	26	8	10.5	624	63
			0.85						650	60
(不锈钢) ZWC13	50	0.6	0.4	55	28	26	8	10.5	750	63
			0.85						880	65
	80	0.4	0.6	45					998	66
			0.85						1150	68
									1350	70



请按图示订货



未税价(元)

型号	L	P	出气口间隙
代码			
ZWC12	35	0.4	0.6

数量	1~5	6~
价格	100%	另行报价



交货期
5

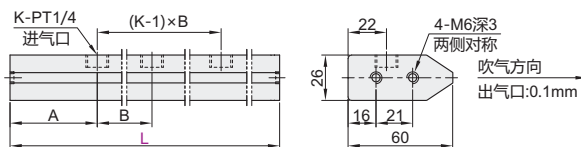
① 出气口间隙越大，出气流量、耗气量就越大。

标准型

代码	类型	安装方式	材质	表面处理
ZWC03	标准型	侧面安装	铝合金	本色阳极氧化

特点

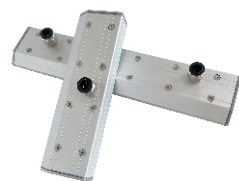
- 结构紧凑，可适用于安装空间局限的场合；
- 长度可定制，最长可做到3000mm。



视角标准：第一视角



来图定制



型号	L	进气口数 K	A	B
代码				
ZWC03	50	1	25	—
	75		37.5	
	100		50	
	125		62.5	
	150		75	
	175	2	87.5	150
	200		100	
	220		35	
	250		50	
	275		62.5	

型号	L	进气口数 K	A	B
代码				
ZWC03	300	2	75	150
	350		100	
	380		30	
	400		40	
	450		65	
	500	3	90	160
	550		115	
	610		50	
	650		70	
	700	4	95	170
	760		125	

型号	L	进气口数 K	A	B
代码				
ZWC03	800	5	40	180
	850		65	
	900		90	
	950		115	
	1000	6	140	200
	1100		50	
	1200		100	
	1300		150	
	1400		100	
	1500	7	150	
	1600		200	



请按图示订货



未税价(元)

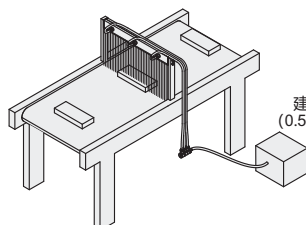
型号	L
代码	
ZWC03	50

数量	1~5	6~
价格	100%	另行报价



交货期
5

EX Example 使用示例



建议气源
(0.5~0.8MPa)