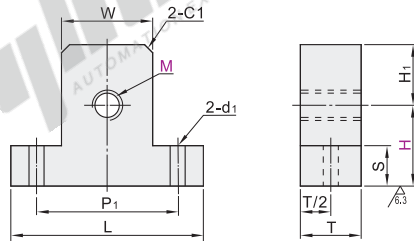


□ T型

代码	类型	螺纹	材质		表面处理
			国标	相当	
PCQ01	T型	粗牙	45	S45C	发黑
PCQ02					无电镀锌镍
PCQ05					—
PCQ06		细牙	45	S45C	发黑
PCQ07					无电镀锌镍
PCQ10	—				



□ 如对防锈有要求, 请优先选用不锈钢材质或无电镀锌镍产品。

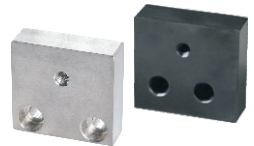


视角标准: 第一视角

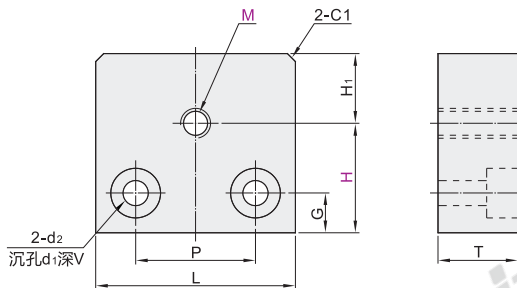
代码	型号		H			H ₁	T	M×P		L	W	P ₁	S	d ₁
	M							粗牙螺纹	细牙螺纹					
粗牙 PCQ01 PCQ02 PCQ05	3		15	20		10	10	3×0.5	3×0.35	32	16	24	5	4.5
	4		15	20				4×0.7	4×0.5					
	5		15	20				5×0.8	5×0.5					
细牙 PCQ06 PCQ07 PCQ10	6		20	25	30	15	16	6×1.0	6×0.75	50	25	38	10	6.5
	8		20	25	30			8×1.25	8×0.75					
	10		20	25	30			10×1.5	10×1.0					
	12		20	25	30			12×1.75	12×1.0					
	16		25	30	40			16×2.0	16×1.5					
	20		25	30	40	20	22	20×2.5	20×1.5	75	40	57	15	9

□ 侧面沉孔型

代码	类型	螺纹	材质		表面处理
			国标	相当	
PCT01	侧面沉孔型	粗牙	45	S45C	发黑
PCT02					无电镀锌镍
PCT05					—
PCT11		细牙	45	S45C	发黑
PCT12					无电镀锌镍
PCT15	—				



□ 如对防锈有要求, 请优先选用不锈钢材质或无电镀锌镍产品。



视角标准: 第一视角

代码	型号		H			H ₁	T	M×P		L	P	d ₁	d ₂	V	G
	M							粗牙螺纹	细牙螺纹						
粗牙 PCT01 PCT02 PCT05	3		20	25		10	10	3×0.5	3×0.35	32	20	8	4.5	4.5	5
	4		20	25				4×0.7	4×0.5						
	5		20	25				5×0.8	5×0.5						
细牙 PCT11 PCT12 PCT15	6		20	25	35	15	16	6×1.0	6×0.75	44	28	11	6.5	6.5	9
	8		35	40	50			8×1.25	8×0.75						
	10		35	40	50			10×1.5	10×1.0						
	12		35	40	50			12×1.75	12×1.0						
	16		40	50	50			16×2.0	16×1.5						
	20		40	50	50	20	22	20×2.5	20×1.5	60	42	14	9	9	12

□ T型

代码	M	H	H ₁
PCQ01	4	15 20	10
PCQ02	5	15 20	
	6	20 25	

□ 侧面沉孔型

代码	M	H	H ₁
PCT01	3	20 25	10
PCT02	4	20 25	
	5	20 25	



PCQ01 - M6 - H20

PCT01 - M5 - H20



数量	1-9	10~
优惠价	100%	另行报价



交货期	5
-----	---