

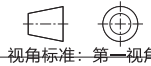
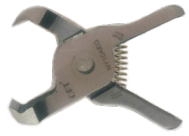
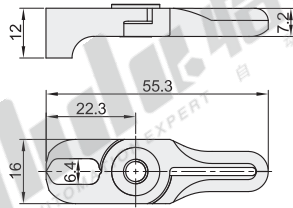
加厚加宽平嘴钳/水口尖角错位钳/水口平嘴钳

适用剪切材质：塑胶

气动剪刀刀头

加厚加宽平嘴钳

代码	类型	刀头	材质	刀刃表面处理
NGB57	加厚加宽平嘴钳	通用	铬钼钢	高频热处理



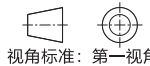
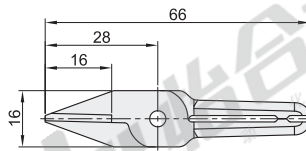
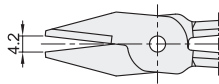
视角标准：第一视角

型号		适用剪切材质		剪切能力(mm)		适用气动剪刀本体
代码	规格	软质	硬质	软质	硬质	
NGB57	10AEG	PP、PE、PS、PVC、ABS、PMMA、ASTFT聚氨酯等	PA、PPS、PBT、LCT、POM、PC添加玻璃纤维树脂等	Ø3.5	Ø2.3	NGB14-10 NGB15-10R

水口尖角错位钳

代码	类型	刀头	材质	刀刃表面处理
NGB58	水口尖角错位钳	通用	铬钼钢	高频热处理

开口状态



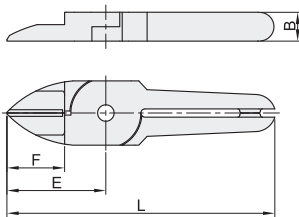
视角标准：第一视角

型号		适用剪切材质	剪切能力(mm)	适用气动剪刀本体
代码	规格	软质	软质	
NGB58	Q10S	PP、PE、PS、PVC、ABS、PMMA、ASTFT聚氨酯等	Ø1	NGB12-3/NGB12-3A NGB13-3/NGB13-3A

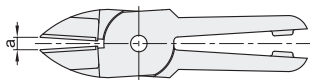
水口平嘴钳

代码	类型	刀头	材质	刀刃表面处理
NGB59	水口平嘴钳	通用	铬钼钢	高频热处理

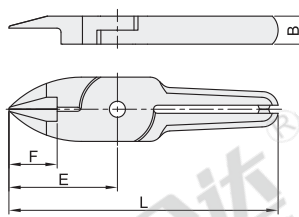
规格：F10S



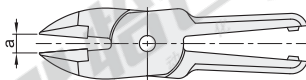
开口状态



规格：F10Y



开口状态



视角标准：第一视角

型号		适用剪切材质	剪切能力(mm)	a	F	E	L	B	适用气动剪刀本体
代码	规格	软质	软质						
NGB59	F10S	PP、PE、PS、PVC、ABS、PMMA、ASTFT聚氨酯等	Ø1	3	12	24	64	7	NGB12-3/NGB12-3A NGB13-3/NGB13-3A
	F10Y			3.2	15	27	67		

水口平嘴钳

型号	
代码	规格
NGB59	F10S
	F20Y

NGB59—F10S



请按图示订货



未税价(元)

优惠价	
数量	价格
1~10	100%
11~	另行报价



交货期	
数量	价格
1~10	5
11~	