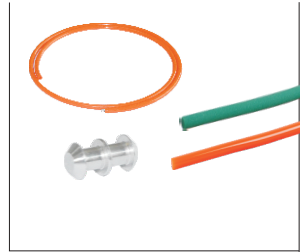


# 圆皮带

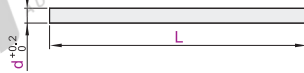
## 自由端型



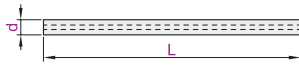
代码	类型			颜色	材质	耐热温度
EML01	自由端型	标准型	食品级	光面带	聚氨酯	70°C
EML05			—	蓝色		
EML02		高张力型	—	粗面带	绿色	
EML04			—	高粗面带		
EML03	中空型	食品级	光面带	橙色	铝合金	80°C
EML91	专用接头	中空型专用		—	—	—

- 特点
- 自由端产品(光面带、粗面带)以m为单位切断(发货时未进行无缝加工)。
  - 中空型产品只需将专用接头插入圆皮带两端即可进行连接。
- 圆皮带长度选型注意事项: 实际长度=理论长度×百分比系数, 具体数值请参考参数表。

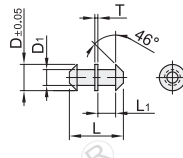
自由端型  
EML01/02  
EML04/05



中空型  
EML03



专用接头  
EML91



视角标准: 第一视角

### 自由端型-标准型/高张力型

代码	型号	d	L(展开长度) 最小单位1m	滑轮最小D		8%张力(N)		百分比系数 (参考值)
				EML01	EML02	EML01	EML02	
光面带 EML01	2	20	15	6	8	L×0.93~0.94		
	3	30	20	13	18	L×0.94~0.95		
	4	40	35	22	30	L×0.95~0.96		
	5	50	42	35	50	L×0.96~0.97		
	6	1~20	60	50	70	L×0.96~0.97		
	15	120	110	200	280	L×0.99		
粗面带 EML02	8	80	70	90	130	L×0.97~0.98		
	10	90	80	140	200	L×0.97~0.98		
			12	120	110	200	280	L×0.99
			15	150	—	314	—	L×0.99

代码	型号	d	L(展开长度) 最小单位1m	滑轮最小D	张力(N)			百分比系数 (参考值)
					1%张力(N)	2%张力(N)	3%张力(N)	
光面带 EML05	3	20	0.63	1.25	1.8	L×0.94~0.95		
	4	30	1.125	2.25	3.6	L×0.95~0.96		
	5	35	1.8	3.6	5.4	L×0.96~0.97		
	6.3	40	2.67	5.8	8.9	L×0.96~0.97		
	8	55	4.5	9	13.5	L×0.97~0.98		
	10	70	7	14	20.7	L×0.99		
高粗面带 EML04	2	1~20	20	1.35	2.7	4.05	L×0.93~0.94	
	3	30	3.15	6.3	9	L×0.94~0.95		
	4	38	5.4	10.8	16.2	L×0.95~0.96		
	5	48	8.55	16.65	25.2	L×0.96~0.97		
	6	57	12.15	24.3	36.45	L×0.96~0.97		
	7	67	16.65	33.3	49.5	L×0.97~0.98		
	8	76	21.6	43.2	63	L×0.97~0.98		
	10	95	33.75	67.5	101.25	L×0.99		

### 自由端型-中空型

代码	型号	d	L(展开长度) 最小单位1m	最小滑轮 直径D	5%张力 (N)	百分比系数 (参考值)	适用接头 代码
光面带 EML03	5	40	25	L×0.96~0.97	EML91		
	6	1~20	50	45			
	8	70	76	L×0.97~0.98			
	10	90	108	L×0.99			

### 专用接头

代码	型号	D	D1	L	L1	T	适用圆皮带 代码
EML91	5	3.5	2.1	7.15	2.35	0.4	EML03
	6	4.2	2.6	8.45	2.9	0.4	
	8	5.35	3.7	11.85	3.8	0.6	
	10	6.7	4.7	14.8	4.8	0.6	

### 自由端型

型号	d	L(展开长度) 最小单位1m
EMLD1	2	1~20
EML02	3	20

### 专用接头

型号	d	D
EML91	5	3.5
EML91	6	4.2

优惠价  
数量 1~20 21~  
价格 100% 另行报价

未税价(元) EML91

优惠价  
数量 1~4 5~  
价格 100% 另行报价

未税价(元) 其余

交货期  
7

EML04/05  
交货期  
1  
其余

请按图示订货

EML01—d2—L15

EML91—d5