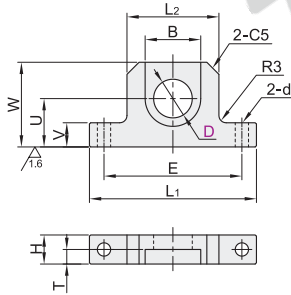


气缸安装座 (单件) ◀ T型

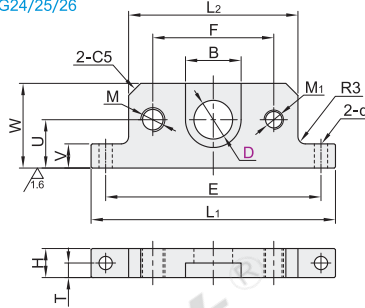
代码	类型	气缸安装形式	材质		表面处理
			国标	相当	
WIG21	T型	螺母安装	45	S45C	发黑
WIG22			0Cr18Ni9	SUS304	镀硬铬
WIG23			45	S45C	发黑
WIG31		法兰安装	45	S45C	发黑
WIG32			0Cr18Ni9	SUS304	镀硬铬
WIG33			45	S45C	发黑
WIG24	加宽型	螺母安装	45	S45C	发黑
WIG25			0Cr18Ni9	SUS304	镀硬铬
WIG26			45	S45C	发黑
WIG34		法兰安装	45	S45C	发黑
WIG35			0Cr18Ni9	SUS304	镀硬铬
WIG36			45	S45C	发黑



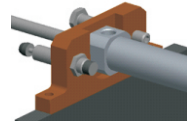
标准型·螺母安装
WIG21/22/23



加宽型·螺母安装
WIG24/25/26

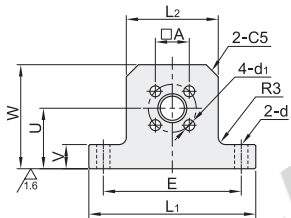


EX Example
使用示例

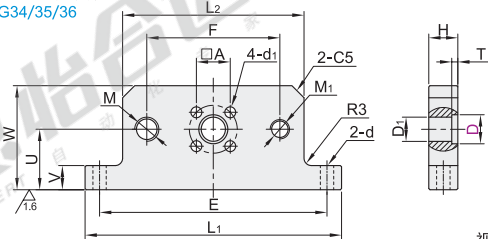


加宽型的气缸安装孔两侧配有螺孔，可用于安装油压缓冲器和定位螺钉。

标准型·法兰安装
WIG31/32/33



加宽型·法兰安装
WIG34/35/36



视角标准：第一视角

气动配件类
D4

气缸安装形式：螺母安装

型号		D	L1	L2	W	H	E	T	B	U	V	d	F	M	M1
代码	适用气缸缸径														
标准型 WIG21 WIG22 WIG23	8	12	70	39	31	—	57	—	19	16	—	—	—	—	—
	10														
	12														
	16	16	74	43	35	—	61	—	23	20	—	5.5	—	—	—
	20														
	22														
25	26	82	51	45	—	69	—	31	25	—	—	—	—	—	—
22															
25															
加宽型 WIG24 WIG25 WIG26	8	12	85	54	31	12	76	6	36	28	10	6.5	—	—	—
	10														
	12														
	16	16	101	70	35	—	89	—	23	20	—	5.5	50	M8×1.0	M6
	16														
	20														
22	22	106	75	45	—	94	—	31	25	—	—	55	M10×1.0	M8	
22															
25															
25	26	119	85	48	—	105	—	36	28	—	—	6.5	63	M12×1.0	—

气缸安装形式：法兰安装

型号		D	D1	L1	L2	W	H	E	T	U	V	d	d1	A	F	M	M1
代码	适用气缸缸径																
标准型 WIG31 WIG32 WIG33	20	12	10	82	51	43	—	69	—	—	—	—	4.5	14	—	—	—
	25																
	25																
加宽型 WIG34 WIG35 WIG36	20	12	10	106	75	43	12	—	2.5	25	10	5.5	4.5	14	55	M10×1.0	M8
	25																
	25																
25	14	12	—	—	45	—	94	—	—	—	—	5.5	16.5	—	—	—	



型号		D
代码	适用气缸缸径	
WIG21	20	20
WIG21	20	22

请按图示订货 WIG21-20-D20



优惠价	
数量	1~9 10~
价格	100% 另行报价

未税价(元)

交货期	
数量	7