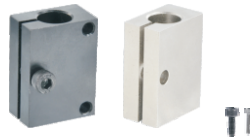


光电传感器用

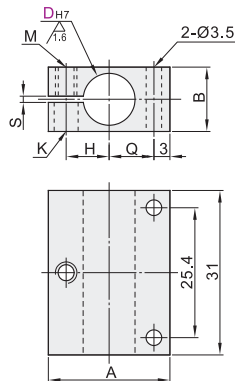
代码		类型	材质		表面处理	附件(螺钉)
通孔型	螺孔型		国标	相当		
RDX01	RDX41	光电传感器用	Q235	SS400	发黑	TAC01
RDX02	RDX42				无电解镀镍	TAC21
RDX11	RDX51		LD31	A6063	黑色阳极氧化	TAC01
RDX12	RDX52				本色阳极氧化	TAC21
RDX21	RDX61				0Cr18Ni9	SUS304



① 如对防锈有要求, 请优先选用不锈钢材质或无电解镀镍产品。

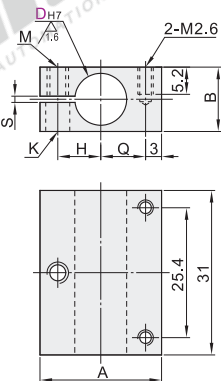
通孔型

RDX01/02/11/12/21



螺孔型

RDX41/42/51/52/61



夹紧螺钉

D	RDX01/11/41/51	RDX02/12/21/42/52/61
10	对应 M4×12 1个	对应 M4×12 1个
12	代码 M5×16 1个	代码 M5×16 1个
15	TAC01 M5×16 1个	TAC21 M5×16 1个

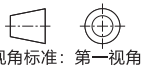
传感器安装螺钉

D	RDX01/11	RDX02/12/21	RDX41/42/51/52/61
10	TAC01-M3-L30 2个	TAC21-M3-L30 2个	TAC21-M2.6-L14 2个
12	TAC01-M3-L35 2个	TAC21-M3-L35 2个	
15	TAC01-M3-L35 2个	TAC21-M3-L35 2个	

可用光电传感器见下表:

制造商	检测方法	型号
OMRON	透射型	E3Z-T6=(K/A)/T8=(K)
	反射型(回归扩散)	E3Z-R6=(R8=)/D6=(D8=)
KEYENCE	透射型	PZ-M5=(P)
	反射型(回归多重)	PZ-M6=(P)/M1=(P)/M3=(P)/V1=(P)/V3=(P)
SUNX	透射型	CX-41=(P)
	反射型(反射镜扩散)	CX-48=(P)/49=(P)/42=(P)

① 因制造商不同, 故部分外形尺寸和左图中尺寸示例有所不同, 但安装距离相同。



通孔型

型号		A	B	H	Q	S	M	K
代码	D _{H7}							
RDX01	10	+0.015 0	22	13	8	7.8	M4	4.5
RDX02	12	+0.018 0	25	16	9.5	8.8	1.5	M5
RDX11	15	+0.018 0	28	19	11	10.3		M5
RDX21	15							

螺孔型

型号		A	B	H	Q	S	M	K
代码	D _{H7}							
RDX41	10	+0.015 0	22	13	8	7.8	M4	4.5
RDX42	12	+0.018 0	25	16	9.5	8.8	1.5	M5
RDX51	15	+0.018 0	28	19	11	10.3		M5
RDX52	15							
RDX61	15							



通孔型

代码	D _{H7}
RDX01	10
RDX02	12
RDX02	15

RDX02-D10



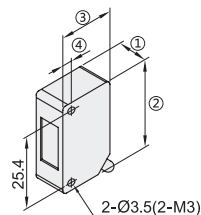
● 优惠价
数量 1~4 5~
价格 100% 另行报价



交货期
5

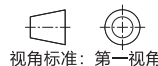
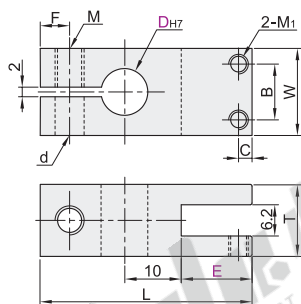
各制造商型号光电传感器尺寸示例

制造商	型号	①	②	③	④
OMRON	E3Z-T61	10.8	31	20	3
KEYENCE	PZ-M51	10.8	34.8	18.6	2.6
SUNX	CX-411	11.2	31	20	3



传感器用

代码	类型	材质		表面处理	附件	
		国标	相当		内六角圆柱头螺钉	
RDX71	槽口型	LD31	A6063	本色阳极氧化	TAC21	
RDX72				黑色阳极氧化	TAC01	



型号		E	L	W	T	B	C	F	d	M	M ₁
代码	D _{H7}										
RDX71	8	15	45	20	15	7	5	8	6.5	M6	M4
		20	50								
	10	15	45	25	20	10	7	6	8.5	M8	M6
		20	50								
RDX72	12	15	45	25	22	10	7	7	7	M8	M6
		20	50								
	15	15	45	25	25	10	7	6	6	M8	M6
		20	50								



型号		D	E
代码	D _{H7}		
RDX21	10	10	15
RDX71	12	12	20

RDX71-D10-E15



● 优惠价
数量 1~10 11~
价格 100% 另行报价



交货期
7