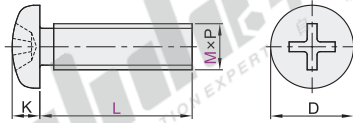


十字槽盘头螺钉/十字槽沉头螺钉

十字槽盘头螺钉

代码	类型	螺纹	材质	
			国标	相当
Y-JAA31	十字槽盘头螺钉	粗牙	0Cr18Ni9	SUS304



① 适用标准: GB/T 818-2000
ISO 7045-1994

视角标准: 第一视角

型号		L										P 螺距	D	K														
代码	M																											
Y-JAA31	2	4	5	6	8	10	12	14	16	18	20	25	30	0.4	4	1.6												
	2.5	4	5	6	8	10	12	14	16	18	20	25	30	0.45	5	2.1												
	3	4	5	6	8	10	12	14	16	18	20	25	30	35	40	45	50	0.5	5.6	2.4								
	4	6	8	10	12	14	16	18	20	25	30	35	40	45	50	55	60	65	70	75	80	0.7	8	3.1				
	5	6	8	10	12	14	16	18	20	25	30	35	40	45	50	55	60	65	70	75	80	85	90	95	100	0.8	9.5	3.7
	6	8	10	12	14	16	18	20	25	30	35	40	45	50	55	60	65	70	75	80	85	90	95	100	1.0	12	4.6	
	8	10	12	14	16	18	20	25	30	35	40	45	50	55	60	65	70	75	80	85	90	95	100	1.25	16	6		
	10																									1.5	20	7.5



型号		L													
代码	M														
Y-JAA31	3	4	5	6	8	10	12	14	16	18	20	25	30		
	4	6	8	10	12	14	16	18	20	25	30	35	40	45	50
	5	8	10	12	14	16	18	20	25	30	35	40	45	50	

Y-JAA31—M4—L12



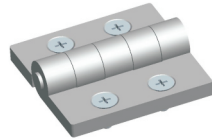
优惠价	
数量	1~45 46~
价格	100% 另行报价

十字槽沉头螺钉

代码	类型	螺纹	材质	
			国标	相当
Y-JAA35	十字槽沉头螺钉	粗牙	0Cr18Ni9	SUS304
Y-JAA37			0Cr17Ni12Mo2	SUS316



EX Example 使用示例



① 适用标准: GB/T 819-1985
ISO 7046-1-1994
JIS B 1111-1996

视角标准: 第一视角

① 十字槽沉头螺钉大多用在需要安装后, 零件的表面不能有凸起的地方, 比如铰链。

SUS304

型号		L										P 螺距	D	K														
代码	M																											
Y-JAA35	2	3	4	5	6	8	10	12	14	16	20	25	30	35	40	45	50	0.4	3.8	1.2								
	3	4	5	6	8	10	12	14	16	18	20	25	30	35	40	45	50	0.5	5.5	1.65								
	4	6	8	10	12	14	16	18	20	25	30	35	40	45	50	55	60	65	70	75	80	0.7	8.4	2.7				
	5	6	8	10	12	14	16	18	20	25	30	35	40	45	50	55	60	65	70	75	80	85	90	95	100	0.8	9.3	
	6	8	10	12	14	16	18	20	25	30	35	40	45	50	55	60	65	70	75	80	85	90	95	100	1.0	11.3	3.3	
	8	12	14	16	18	20	25	30	35	40	45	50	55	60	65	70	75	80	85	90	95	100	1.25	15.8	4.65			
	10																									1.5	18.3	5

SUS316

型号		L										P 螺距	D	K	
代码	M														
Y-JAA37	3	6	8	10	12	14	16	18	20	25	30	0.5	5.5	1.65	
	4	6	8	10	12	14	16	20	25	30	35	40	0.7	8.4	2.7
	5	10	12	14	16	18	20	25	30	35	40	45	0.8	9.3	
	6	10	12	14	16	20	25	30	35	40	45	50	1.0	11.3	3.3
	8	16	20	25	30	35	70	1.25	15.8	4.65					



型号		L										
代码	M											
Y-JAA37	3	6	8	10	12	14	16	18	20	25	30	
	4	6	8	10	12	14	16	20	25	30	35	40
	5	10	12	14	16	20	25	30	35			

Y-JAA37—M4—L16



优惠价	
数量	1~49 50~
价格	100% 另行报价

紧固件