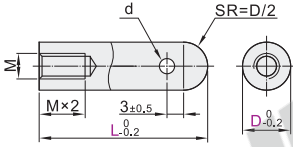


内螺纹安装型

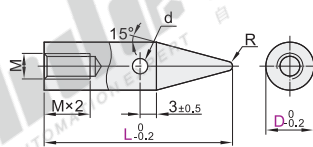
代码			材质		表面处理
球头型	球头锥型	平头锥型	国标	相当	
PAJ01	PAJ11	PAJ21	45	S45C	无电解镀锌
PAJ06	PAJ16	PAJ26	0Cr18Ni9	SUS304	—



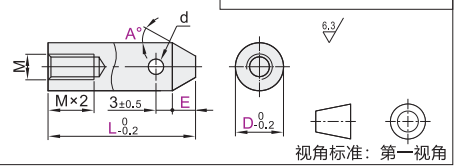
球头型  
PAJ01/06



球头锥型  
PAJ11/16



平头锥型  
PAJ21/26



型号	D	L	M	R	d
球头型	6	19~120	3	1	2
PAJ01	8	19(24)~120	4	1.5	
PAJ06	10	19(26)~120	5	2	2.5
球头锥型	12	21(32)~120			
PAJ11	15	25(40)~120			
PAJ16	20	28(47)~120	6	3	5
	25	31(57)~120			

型号	D	L	E	A	M	d
球头型	6				3	2
PAJ01	8	19~120			4	2
PAJ06	10		5.0≤E	1~45	5	2.5
球头锥型	12		E≤L-M×3		6	5
PAJ11	15					
PAJ16	20	25~120				
	25					

球头锥型L尺寸为( )内尺寸。



球头型

代码	D	L
PAJ01	6	19~120
PAJ06	10	19~120

PAJ01—D6—L20

平头锥型

代码	D	L	E	A
PAJ21	8	19~120	5.0≤E	1~45
PAJ26	10	19~120	E≤L-M×3	1~45

PAJ21—D10—L50—E8—A35



优惠价

数量	1~9	10~
价格	100%	另行报价



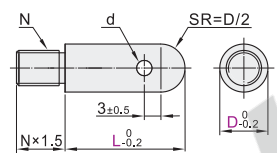
5

外螺纹安装型

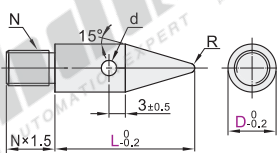
代码			材质		表面处理
球头型	球头锥型	平头锥型	国标	相当	
PAJ51	PAJ61	PAJ71	45	S45C	无电解镀锌
PAJ56	PAJ66	PAJ76	0Cr18Ni9	SUS304	—



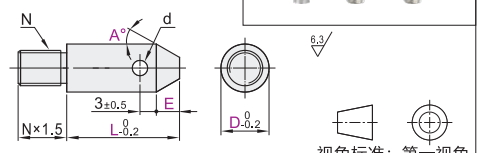
球头型  
PAJ51/56



球头锥型  
PAJ61/66



平头锥型  
PAJ71/76



型号	D	L	N	R	d
球头型	10	19(26)~120	5		
球头锥型	12	20(32)~120	6	2	3.5
PAJ51	15	25(40)~120	8		
PAJ61	20	27(47)~120	10	3	5
PAJ56	25	30(57)~120			

型号	D	L	E	A	N	d
球头型	10				5	
球头锥型	12	19~120	5.0≤E	1~45	6	3.5
PAJ51	15		E≤L-7		8	
PAJ61	20				10	5
PAJ56	25					

球头锥型L尺寸为( )内尺寸。



球头型

代码	D	L
PAJ51	10	19(26)~120
PAJ56	12	20(32)~120

PAJ51—D10—L20

平头锥型

代码	D	L	E	A
PAJ71	10	19~120	5.0≤E	1~45
PAJ76	12	19~120	E≤L-7	1~45

PAJ71—D12—L50—E8—A35



优惠价

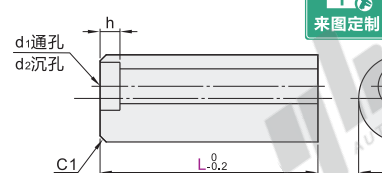
数量	1~9	10~
价格	100%	另行报价



5

偏心型

代码	类型	材质		表面处理
		国标	相当	
PAL01	偏心型	45	S45C	无电解镀锌
PAL11		0Cr18Ni9	SUS304	—
PAL21		MC尼龙		—



\*PAL21尼龙材质的D公差为 $^{+0.3}_{-0.1}$ 。

视角标准：第一视角

型号	D	L	d <sub>1</sub>	d <sub>2</sub>	h	适用螺栓
PAL01	20	25~75	5.5	9.5	6	20
PAL11	25	25~125	6.6	11	7	25
PAL21	30	25~145	9	14	9	30



偏心型

代码	D	L
PAL01	20	25~75
PAL11	25	25~125
PAL21	30	25~145

PAL01—D30—L50



优惠价

数量	1~9	10~
价格	100%	另行报价



5