

# 加热器

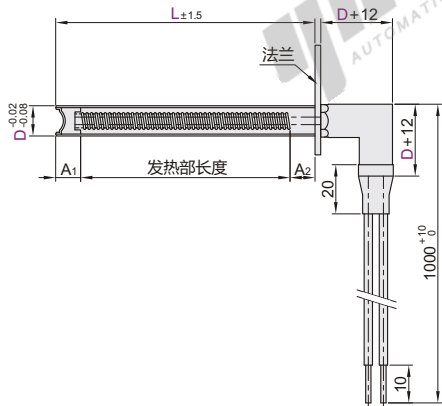
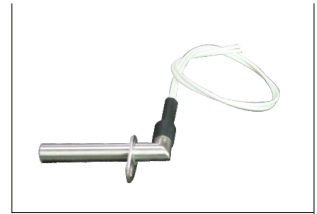
## L型带法兰

代码	类型	材质					
		护套	法兰	发热丝	引出线	线缆	绝缘粉末
ZIM98	L型带法兰	SUS321	SUS304	Ni80Cr20	纯镍耐热线	Ni-GB	MgO

### 注意事项

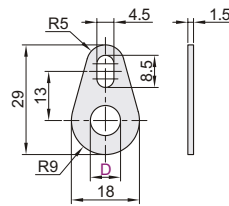
- 最高使用温度为铠装管部温度，导线最高耐温200°C，导线务必从安装孔引出；
- 请勿使加热管露出被加热物体在大气中空烧；
- 使用温度500°C以下。

① 适用在运动设备上，拖链使用需单独定制。

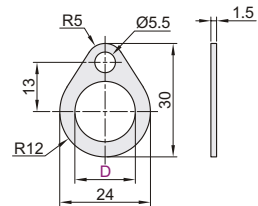


### 法兰尺寸

D=8/10/12



D=16



视角标准：第一视角

代码	型号	L	额定功率 W <sub>±5%</sub>	额定电压 V <sub>±5%</sub>	冷端长度 A	发热部长度																														
ZIM98	8	50	100	220	A = A <sub>1</sub> + A <sub>2</sub> A <sub>1</sub> = 7 A <sub>2</sub> = 8	L - A																														
		80	200																																	
		100	300																																	
		150	350																																	
		200	420																																	
		200	480																																	
		200	600																																	
		50	120																																	
		50	180																																	
		100	200																																	
		150	300																																	
		200	500																																	
	200	600																																		
	300	750																																		
	400	800																																		
	10	50	150				100	350	150	600	200	550	300	750	12	400	800	60	350	100	600	150	650	200	800	16	1000	1000	850	850	1100	1100	450	1200	450	1200
		50	150																																	
		100	350																																	
		150	600																																	
		200	550																																	
		300	750																																	
	12	400	800				60	350	100	600	150	650	200	800	16	1000	1000	850	850	1100	1100	450	1200	450	1200											
		400	800																																	
		60	350																																	
100		600																																		
150		650																																		
200		800																																		
16	1000	1000	850	850	1100	1100	450	1200	450	1200																										
	1000	1000																																		
	850	850																																		
	1100	1100																																		
	450	1200																																		
	450	1200																																		

① 其它长度可定制。



请按图示订货

型号		L	额定功率 W <sub>±5%</sub>	额定电压 V <sub>±5%</sub>
代码	D			
ZIM98	8	50	100	220
		80	200	

ZIM98—D8—L50—W100—V220