

圆形滑轨/圆形滑块

柱面滑动膜(重载型)

工业滑轨(单件)

代码	类型	材质	表面处理
IDE24	圆形滑轨	A6061	本色硬质阳极氧化
IDE25	圆形滑块	ZDC	—
IDE26		ADC	本色阳极氧化

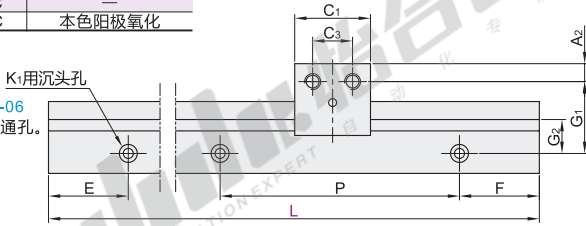
特点:

- 可定制E≠F;
- 浮动式滑块可做偏差和平行度误差补偿;
- 易于安装, 免维护;
- 轻质, 安静运行。

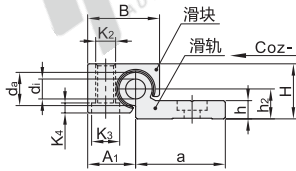
典型应用领域:

- 农业机械;
- 车辆;
- 医疗;
- 建筑;
- 包装工业;
- 家具;
- 机器人;
- 钣金。

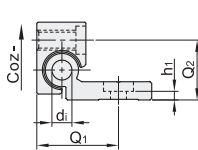
IDE24-06的K₁为通孔。



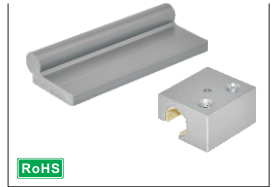
安装方式1



安装方式2



此安装方式不适用于滑轨IDE24-10。



视角标准: 第一视角

圆形滑轨

代码	型号	配合滑块规格	L 最小单位1	P	H	da	di	a	h	h ₁	h ₂	G ₁	G ₂	A ₁	Q ₁	Q ₂	K ₁ 用于螺栓	ly (mm ²)	lz (mm ²)	wby (mm ³)	wbz (mm ³)	参考重量 (kg/m)
IDE24	06	N(不选择)	160~4000	120	18	10	—	27	5.5	5.5	9	27	17	16.5	—	—	M6	19000	2850	1000	310	0.62
	10	C(浮动式间隙±0.2)							7.5	3.5	14	33	19	25	32	28	M8	36000	12900	1800	940	0.98
	16	N(不选择)							9.5	4.5	20	38	21	30	37	37	M10	57100	35000	2700	1900	1.32
	20	C(浮动式滑块间隙±0.25)							11.5	5.5	25	46.5	25.5	37.5	45.5	46	M10	129000	86000	4900	3800	2.03

圆形滑块

代码	型号	配合滑轨规格	浮动式滑块	B	C ₁	C ₃	A ₂	K ₂	K ₃	K ₄	静态载荷			参考重量 (kg/pcs)
											Coy(N)	Coz+(N)	Coz-(N)	
IDE25 (ZDC)	10	N(不选择)	C(浮动式间隙±0.2)	26	29	16	6.5	M6	9.5	3.5	1200	1200	250	0.041
	16	N(不选择)		34.5	36	18	9	M8	13	4	2100	2100	400	0.1
	20	N(不选择)		42.5	45	27	11	M10	14	5	3200	3200	500	0.19
	25	N(不选择)		52.5	58	36	11	M10	15	5	4800	4800	950	0.425
IDE26 (ADC)	10	N(不选择)	N(不选择)	26	29	16	6.5	M6	9.5	3.5	1200	1200	250	0.02
	16	N(不选择)		34.5	36	18	9	M8	13	4	2100	2100	400	0.048
	20	N(不选择)		42.5	45	27	9	M8	14	4	3200	3200	500	0.099
	25	N(不选择)		52.5	58	36	11	M10	15	5	4800	4800	950	0.25

N(安装孔数)/E(螺钉中心孔至端面距离)

P	L(滑轨长度)	N(安装孔数)	E/F
120	160~279	2	E/F=[L-(N-1)×120]/2
	280~399	3	
	400~519	4	
	520~639	5	
	640~759	6	
	760~879	7	
	880~999	8	
	1000~1119	9	
	1120~1239	10	
	1240~1359	11	
	1360~1479	12	
	1480~1599	13	
	1600~1719	14	
	1720~1839	15	
	1840~1959	16	
	1960~2079	17	
	2080~2199	18	
	2200~2319	19	
	2320~2439	20	
	2440~2559	21	
	2560~2679	22	
	2680~2799	23	
	2800~2919	24	
	2920~3039	25	
	3040~3159	26	
	3160~3279	27	
	3280~3399	28	
	3400~3519	29	
	3520~3639	30	
	3640~3759	31	
	3760~3879	32	
	3880~3999	33	
	4000	34	

N(安装孔数)/E(螺钉中心孔至端面距离)

P	L(滑轨长度)	N(安装孔数)	E/F
150	200~349	2	E/F=[L-(N-1)×150]/2
	350~499	3	
	500~649	4	
	650~799	5	
	800~949	6	
	950~1099	7	
	1100~1249	8	
	1250~1399	9	
	1400~1549	10	
	1550~1699	11	
	1700~1849	12	
	1850~1999	13	
	2000~2149	14	
	2150~2299	15	
	2300~2449	16	
	2450~2599	17	
	2600~2749	18	
	2750~2899	19	
	2900~3049	20	
	3050~3199	21	
	3200~3349	22	
	3350~3499	23	
	3500~3649	24	
	3650~3799	25	
	3800~3949	26	
	3950~4000	27	

圆形滑轨

代码	配合滑块规格	L 最小单位1
IDE24	06	180~4000

请按图示订货 IDE24-10-L160

圆形滑块

代码	配合滑轨规格	浮动式滑块
IDE25	10	N C

IDE25-16-C



未税价(元)

优惠价

数量	1~9	10~
价格	100%	另行报价



交货期

7

工业滑轨