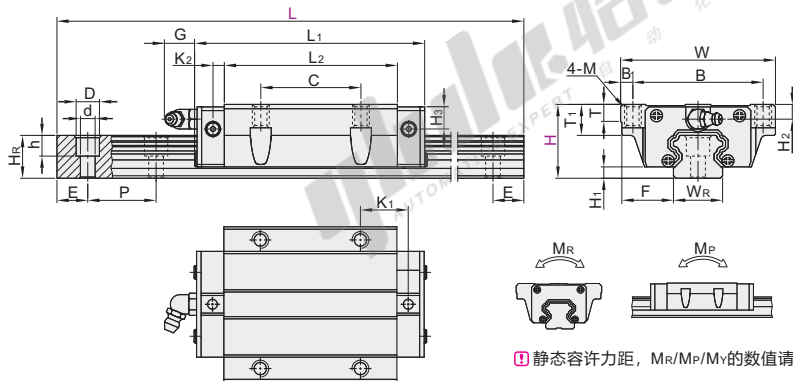
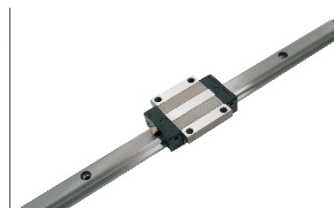


# 经济型高组装高型直线导轨

◀ 重载型·滑块法兰型·不可互换  
普通级 轻预压(FC):0~0.02C

代码	类型	精度等级	滑块固定方式	滑块数量	导轨固定方式	材质
IBJ51	组件	普通级	上锁式	单滑块	上锁式	合金钢
IBJ53				双滑块		



① 精度等级选型参照P1493页。

② 静态容许力矩,  $M_R/M_P/M_Y$ 的数值请参考下表。



型号	代码	H	L	滑块尺寸														
				H <sub>1</sub>	F	W	B	B <sub>1</sub>	C	L <sub>1</sub>	L <sub>2</sub>	K <sub>1</sub>	K <sub>2</sub>	G	M	T	T <sub>1</sub>	H <sub>2</sub>
IBJ51	24	100~1480	4.3	16	47	38	4.5	30	61.4	39.4	8	4.85	5.3	M5	6	8.9	3.95	3.7
	30	100~1480	4.6	21.5	63	53	5	40	77.5	50.5	10.25			M6	10	10	6	7
	IBJ53	36	100~1480	5.5	23.5	70	57	6.5	45	84	58	11.8	6	12	M8	8	14	6
	42	200~1480	6	31	90	72	9	52	97.4	70	14.25			M10	8.5	16	6.5	10.8

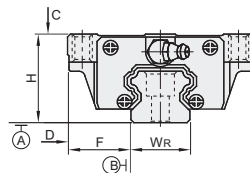
① L尺寸的最小值由滑块长度与滑块数量而定。② 每个规格滑块长度L最大可做到4000mm/条。

滑轨尺寸							基本额定负载(KN)			静态容许力矩(KN-m)			重量	
W <sub>R</sub>	H <sub>R</sub>	D	h	d	P	固定螺钉	C(动)	C <sub>0</sub> (静)	M <sub>R</sub>	M <sub>P</sub>	M <sub>Y</sub>	滑块(kg)	滑轨(kg/m)	
15	15	7.5	5.3	4.5		M4×16	14.7	23.47	0.12	0.1	0.1	0.17	1.45	
20	17.5	9.5	8.5	6	60	M5×16	27.1	36.68	0.27	0.2	0.2	0.4	2.21	
23	22	11	9	7		M6×20	34.9	52.82	0.42	0.33	0.33	0.59	3.21	
28	26	14	12	9	80	M8×25	48.5	71.87	0.66	0.53	0.53	1.09	4.47	

■ N(安装孔数)/E(螺钉中心孔至端面距离)

■ N(安装孔数)/E(螺钉中心孔至端面距离)

H	L	N	E	H	L	N	E
	最小单位1	(安装孔数)			最小单位1	(安装孔数)	
24	100-131	2	$E = \frac{L-(N-1) \times P}{2}$	30	1400-1459	24	$E = \frac{L-(N-1) \times P}{2}$
	132-191	3			1460-1480	25	
	192-251	4			100-141	2	
	252-311	5			142-201	3	
	312-371	6			202-261	4	
	372-431	7			262-321	5	
	432-491	8			322-381	6	
	492-551	9			382-441	7	
	552-611	10			442-501	8	
	612-671	11			502-561	9	
	672-731	12			562-621	10	
	732-791	13			622-681	11	
	792-851	14			682-741	12	
	852-911	15			742-801	13	
	912-971	16			802-861	14	
	972-1031	17			862-921	15	
	1032-1091	18			922-981	16	
	1092-1151	19			982-1041	17	
	1152-1211	20			1042-1101	18	
	1212-1271	21			1102-1161	19	
1272-1331	22	1162-1221	20				
1332-1391	23	1222-1281	21				
1392-1451	24	1282-1341	22				
1452-1480	25	1342-1401	23				
100-139	2	1402-1461	24				
140-199	3	1462-1480	25				
200-259	4	200-263	3				
260-319	5	264-343	4				
320-379	6	344-423	5				
380-439	7	424-503	6				
440-499	8	504-583	7				
500-559	9	584-663	8				
560-619	10	664-743	9				
620-679	11	744-823	10				
680-739	12	824-903	11				
740-799	13	904-983	12				
800-859	14	984-1063	13				
860-919	15	1064-1143	14				
920-979	16	1144-1223	15				
980-1039	17	1224-1303	16				
1040-1099	18	1304-1383	17				
1100-1159	19	1384-1463	18				
1160-1219	20	1464-1480	19				
1220-1279	21						
1280-1339	22						
1340-1399	23						



■ 精度基准

尺寸精度	普通级			
	24	30	36	42
单滑块	高度H的容许尺寸误差		±0.1	
	宽度F的容许尺寸误差		±0.1	
双滑块	高度H的相互误差		0.02	
	宽度F的相互误差(基准轨)		0.03	
滑块C面对滑轨A面的行走平行度	请参阅行走精度表P1493			
滑块D面对滑轨B面的行走平行度	请参阅行走精度表P1493			

型号	代码	H	L
IBJ51	24	100~1480	
	30	100~1480	
	36	100~1480	
IBJ51 - H30 - L260			

优惠价	
数量	1~9 10~
价格	100% 另行报价

未税价(元)

交货期
7

① P: 螺钉孔间距离

② E: 螺钉中心孔至端面距离