

线槽

低烟无卤线槽/防静电线槽 普通方形

低烟无卤线槽

代码	类型	材质	颜色	阻燃等级	温度
ZIK15	普通方形	低烟无卤线槽	PC+ABS	灰白色	UL94V-0 -40°C~+115°C

特性:

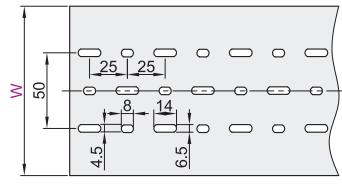
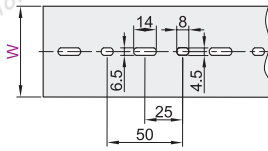
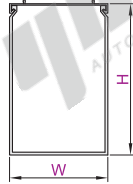
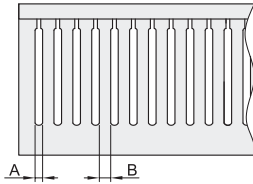
- 配线槽底座两侧出线孔相互对齐, 任何一处锯断可保持盘面美观、整齐;
- 槽盖经特殊设计, 与配线槽底座组合后不易脱落, 且接合面平滑, 不割伤手及擦损附近配线;
- 出线孔低、组合容易、拆卸简单, 易于配线。

① 产品结构: 由槽底及槽盖两部分组成, 槽底两侧设出线孔, 以组合后外部的宽、高为规格标准, UL测试温度50°C。



W ≤ 60mm 线槽底部尺寸

W > 60mm 线槽底部尺寸



销售方式	每盒数量	每根长度
盒	见参数表	2米



型号		W	销售方式 (根/盒)	长度 (m)	A	B	型号		W	销售方式 (根/盒)	长度 (m)	A	B	型号		W	销售方式 (根/盒)	长度 (m)	A	B
代码	H						代码	H						代码	H					
ZIK15	35	35	50	2	4	6	ZIK15	60	25	66	2	4	6	ZIK15	80	80	16	2	4	6
		25	60						40	12										
	40	50	60						30	40						28				
	60	40	80						22	60						20				
	80	32	35						36	75						16				
	35	54	40						32	100						20				
50	40	50	24	75	16															
	80	26	60	20	100	12														



型号		
代码	H	W
ZIK15	40	40
ZIK15	40	60

请按图示订货

ZIK15—H40—W60

防静电线槽

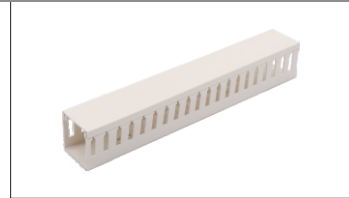
代码	类型	材质	颜色
ZIK17	普通方形	防静电PVC	乳白色

特性:

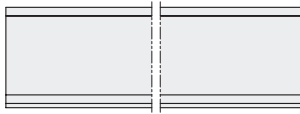
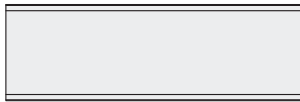
有防静电效果, 使用时更加安全可靠, 且带有防尘性能, 可避免受到损坏造成不必要的伤害。

应用范围:

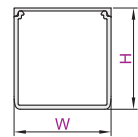
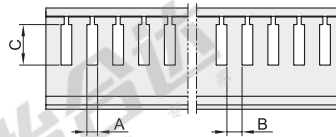
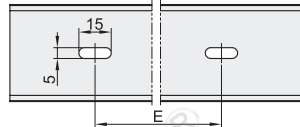
精密仪器输电、建筑、厂房输电、水电工程、消防工程等。



密封式线槽
H=20



开放式线槽
H=40/50



销售方式	每盒数量	每根长度
盒	50根	2米



型号		W	销售方式 (根/盒)	长度(m)	A	B	C	E
代码	H							
ZIK17	20	38	50	2	5	7.5	19	120
	40	40						
	50	45						



型号		
代码	H	W
ZIK17	20	38
ZIK17	40	40

请按图示订货

ZIK17—H20—W38