

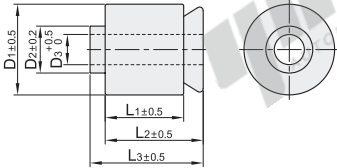
□ 简易型

代码	类型		轴承	主体材质
HCA11	简易型	无弹簧	无	PE
HCA12		带弹簧		

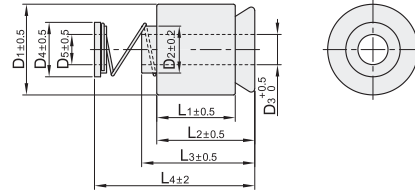
□ 工作原理:

- 光轴锁紧头本体由PE材质注塑而成，主要依靠内部楔形机构，三颗钢珠楔住光轴与主体之间而实现锁紧。

无弹簧
HCA11



带弹簧
HCA12



视角标准：第一视角

型号		适配光轴轴径	D ₁	D ₂	D ₃	D ₄	D ₅	L ₁	L ₂	L ₃	L ₄
代码	规格										
无弹簧	10	Ø10	30.5	15	10.1	—	—	13	31.3	36	—
HCA11	25.4	Ø25、Ø25.4	53	38.3	25.5	—	—	28.6	41	48	—
带弹簧	10	Ø10	30.5	15	10.1	15	10.2	13	31.3	36	53
HCA12	25.4	Ø25、Ø25.4	53	38.3	25.5	48	31.8	28.6	41	48	71.8

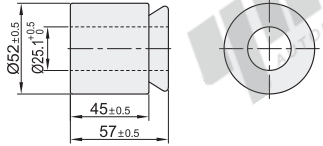
□ 直筒型

代码	类型		轴承	主体材质
HCA13	直筒型	无弹簧	有	PE
HCA14		带弹簧		

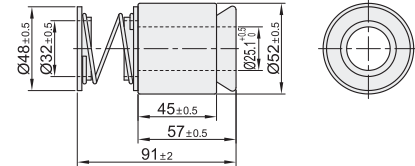
□ 工作原理:

- 光轴锁紧头本体由PE材质注塑而成，主要依靠内部楔形机构，三颗钢珠楔住光轴与主体之间而实现锁紧，内含滚针轴承，稳定性较高。

无弹簧
HCA13



带弹簧
HCA14



视角标准：第一视角

型号		适配光轴轴径
代码	规格	
无弹簧	25	Ø25
HCA13		
带弹簧		
HCA14		



□ 简易型

代码	型号	规格
HCA11	10	Ø10
HCA12	25.4	Ø25.4



优惠价	
数量	1~50 51~
价格	100% 另行报价



交货期	7
-----	---

小磁
零铁
件

C3

EX Example 使用示例

