

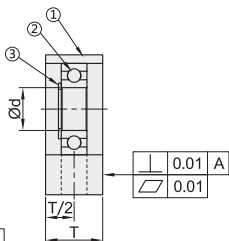
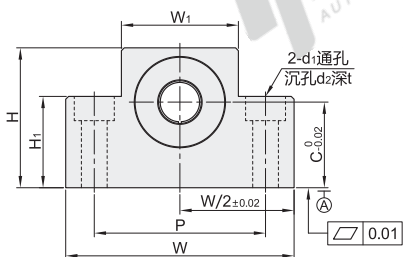
代码	类型	支撑侧	材质		表面处理	
			①	③	①③	①③

**LEB53** 标准肩中心高差异型 支撑侧 S45C 发黑

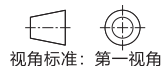
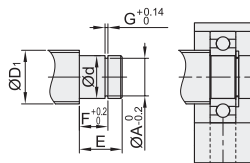
- ① 轴承已经封入适量锂皂基抗极压润滑脂。
- ② 轴承为双铁盖。
- ③ 使用JIS 6级的径向轴承，最适用于高精度、高速旋转用途。

### 构成零件

编号	零件名称	数量
①	轴承座本体	1
②	径向轴承 6级	1
③	C型挡圈	1



### 建议轴端加工尺寸



代码	规格	Ød	T	W	H	C	W1	H1	P	Ød1	Ød2	t	建议轴端加工尺寸						使用C型挡圈
													搭配丝杠轴径		挡圈沟槽尺寸				
													ØD1	轴端部外径 Ød	ØA	E	F	G	
LEB53	10	8	20	70	48	30	36	40	52	9	14	11	12/14/15	8 <sup>-0.005</sup> <sub>-0.012</sub>	7.6	10	7.9	0.9	TBP01-8
	12	10		80	52	32	41	42	60	11	17	15	14/15/16	10 <sup>-0.005</sup> <sub>-0.012</sub>	9.6	11	9.15	TBP01-10	
	15	15	95	72	45	52	61	70	9	14	14	18/20	15 <sup>-0.005</sup> <sub>-0.014</sub>	14.3	13	10.15	1.15	TBP01-15	
	1545	26																	



型号		Ød
代码	规格	
LEB53	10	8
	12	10

LEB53—10



优惠价	
数量	1~4 5~
价格	100% 另行报价

交货期	
数量	7