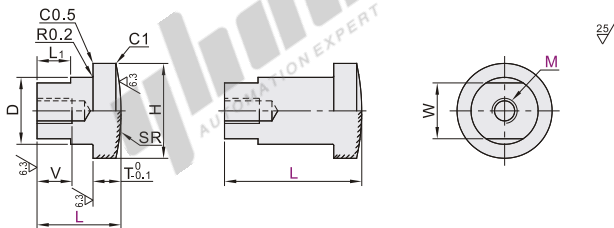


标准型

代码	类型		材质		硬度	表面处理
			国标	相当		
WHR01	内螺纹型	标准型	尺寸固定型	45	S45C	表面发黑
WHR02				9Cr18Mo	SUS440C	
WHR11			尺寸指定型	45	S45C	表面发黑
WHR12				9Cr18Mo	SUS440C	表面发黑



① SUS440C淬火件可能因淬火而变色。



视角标准：第一视角

型号	气缸连接件											
	代码	M	固定型	L (指定型(最小单位1))	M×螺距	V	D	H	T	W	L ₁	SR
WHR01 WHR02 WHR11 WHR12	3		15		3×0.5	6	12	17	5	10	6	40
	4				4×0.7	8						
	5				5×0.8	10						
	6		20		6×1.0	12	14	19	6	12	8	50
	8				8×1.25	14	16	23		14		
	10		25	30~60	10×1.25	15	20	27	8	17	10	60
	12				12×1.25	18	25	34	10	22	12	
	14		35	40~80	14×1.5	21						100
	16				16×1.5	24	32	43	12	27	15	
	18		45	50~100	18×1.5	27						200
	20				20×1.5	30	40	52	15	32	18	
	22		55		22×1.5	33						200
	24				24×1.5	36	49	62	16	41	23	
	26		60	60~100	26×1.5	39						200
	30				30×1.5	43	54	69	18	46	24	250
	36		65		36×1.5	45						250



请按图示订货

型号	M	L (指定型(最小单位1))
WHR11	8	30~30
WHR12	10	

WHR11—M8—L50



未税价(元)

● 优惠价

数量	1~19	20~
价格	100%	另行报价



交货期

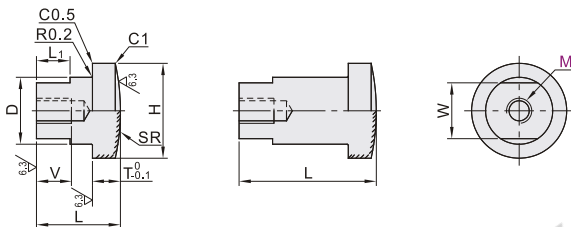
6

紧凑型

代码	类型		材质		硬度	表面处理
			国标	相当		
WHR31	内螺纹型	紧凑型	尺寸固定型	45	S45C	表面发黑
WHR32				9Cr18Mo	SUS440C	



① 紧凑型是气缸专用的浮动接头。 ② SUS440C淬火件可能因淬火而变色。



视角标准：第一视角

型号	气缸连接件										
	代码	M	L	M×螺距	V	D	H	T	W	L ₁	SR
WHR31 WHR32	5		17	5×0.8	10	12	16		10	6	50
	6		20	6×1.0	12						
	8		23	8×1.25	14			5			
	10		25	10×1.25	15	16	22		13	8	60
	12		29	12×1.25	18						
	14		33	14×1.5	21	22	30	5.5	19	10	
	16		37	16×1.5	24						100
	18		41	18×1.5	27						
	20		46	20×1.5	30	32	42	10	26	15	
	22		50	22×1.5	33						200
	24		55	24×1.5	36						
	26		60	26×1.5	39	38	48	12	32	16	
30		65	30×1.5	43	48	58	16	36	18	250	



请按图示订货

型号	M	L
WHR31	23	
WHR32	10	25

WHR31—M8



未税价(元)

● 优惠价

数量	1~19	20~
价格	100%	另行报价



交货期

6