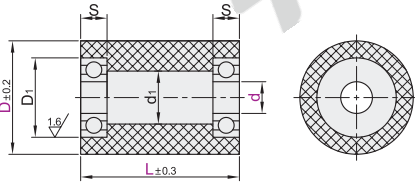


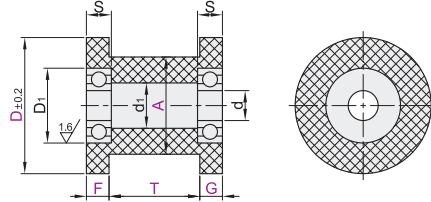
代码		材质	
直柱型	法兰型	主体	轴承
QAC71	QAC91	POM(白色)	钢
QAC72	QAC92		不锈钢
QAC73	QAC93	UPE(黑色)	钢
QAC74	QAC94		不锈钢
QAC75	—	PP(米黄色)	钢
QAC76	—		不锈钢
QAC77	QAC97	MC尼龙(蓝色)	钢
QAC98	—	PPH(灰色)	钢

- ❶ 材质颜色请以实物为准，不同批次可能存在轻微色差；产品表面的粗糙度也会因批次不同而可能不同；
- ❷ 树脂材料容易吸水而导致尺寸发生变化，因此请不要长期保存。特别是MC尼龙，MC尼龙属于吸水性强的树脂材料，容易因潮湿、水分而产生尺寸变化。在尺寸设计、保管时请特别注意；
- ❸ 树脂材料易因温度变化而变形，产生尺寸变化，温度每变化1°C，尺寸可能会有0.1mm左右的变化。保管产品时，请保持在20°C左右进行存放。

直柱型  
QAC71/72/73/74/75/76/77/98



法兰型  
QAC91/92/93/94/97



3/2

视角标准：第一视角

### 直柱型

代码	型号		d	L 最小单位1	D <sub>1</sub>	d <sub>1</sub>	S	适用轴承
	D	D						
QAC71 QAC72 QAC73 QAC74 QAC75 QAC76 QAC77 QAC98	20	6	15~100	15	10	5	696ZZ×2	
							698ZZ×2	
	30	10	20~100	22	15	6	6900ZZ×2	
							6901ZZ×2	
	40	12	20~100	24	18	7	6900ZZ×2	
							6901ZZ×2	
	50	15	30~100	28	24	8	6902ZZ×2	
							6804ZZ×2	
	60	12	30~100	28	28	9	6001ZZ×2	
							6002ZZ×2	
	80	15	30~100	32	28	9	6002ZZ×2	
							6002ZZ×2	

### 法兰型

代码	型号		A 最小单位1	T 最小单位1	F 最小单位1	G 最小单位1	D <sub>1</sub>	d	d <sub>1</sub>	S	适用轴承
	D	D									
QAC91 QAC92 QAC93 QAC94 QAC97	40	30~35	20~50	5~10	5~10	22	10	18	6	6900ZZ×2	
	50	35~45	40~100	5~20	5~20	28	12	24	8	6001ZZ×2	
	60	40~55	40~100	5~20	5~20	32	15	28	9	6002ZZ×2	
	80	40~75	40~100	5~20	5~20	32	15	28	9	6002ZZ×2	

#### 直柱型

代码	D	d	L
QAC73	20	6	15~100
QAC74	30	10	20~100

QAC74—D30—d8—L25

#### 可选加工

代码	D	d	L	可选加工代码
QAC73	20	6	15~100	EP
QAC74	30	10	20~100	EP

QAC74—D30—d8—L25—EP

#### 法兰型

代码	D	A	T	F	G
QAC93	40	30~35	20~50	5~10	5~10
QAC94	50	35~45	40~100	5~10	5~10

QAC93—D50—A35—T50—F6—G5

#### 可选加工

代码	D	A	T	F	G	可选加工代码
QAC93	40	30~35	20~50	5~10	5~10	EP
QAC94	50	35~45	40~100	5~10	5~10	EP

QAC93—D50—A35—T50—F6—G5—EP

请按图示订货

优惠价  
数量 1~9 10~  
价格 100% 另行报价  
未税价(元)

交货期  
5

可选加工

代码	技术说明	
EP	变更为黑色 防静电UPE材质	选型方法 EP ❶ 将普通UPE材质变更为防静电UPE材质； ❷ 防静电UPE材质防静电值为10 <sup>9</sup> ~10 <sup>10</sup> Ω·M； ❸ 仅QAC73/QAC74/QAC93/QAC94适用。