

卡槽定位型·侧面安装型

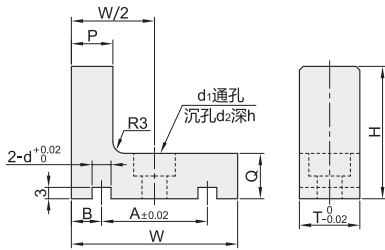
直线导轨用·紧凑型

限位块(单件/组件)

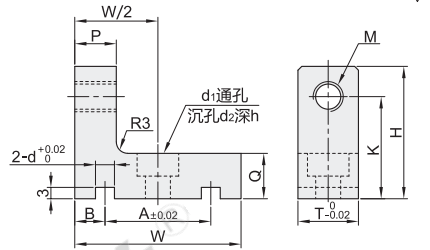
| 代码 | 类型 | 限位孔 | 螺纹 | 本体 | | 螺栓/螺钉 代码 | 螺母代码 | | |
|-------|----|-------------|-----|--------|--------------|-------------|-------|-------|---|
| | | | | 材质 | 表面处理 | | | | |
| ICY40 | 单件 | 无孔 | — | S45C | 镀硬铬 | — | — | | |
| ICY41 | | | | SUS304 | — | — | — | | |
| ICY42 | | | | 紧凑型限位块 | 粗牙 | S45C | 镀硬铬 | — | — |
| ICY43 | | | | | | SUS304 | — | — | |
| ICY44 | | | | | | S45C | 镀硬铬 | — | — |
| ICY45 | 细牙 | SUS304 | — | — | | | | | |
| ICY46 | 组件 | 紧凑型限位块+定位螺栓 | 螺孔孔 | 粗牙 | S45C | 镀硬铬 | TAY02 | TBK55 | |
| ICY47 | | | | | SUS304 | — | — | — | |
| ICY48 | | | | | 紧凑型限位块+聚氨酯螺钉 | S45C | 镀硬铬 | TDC61 | — |
| ICY49 | | | | | | SUS304 | — | — | — |



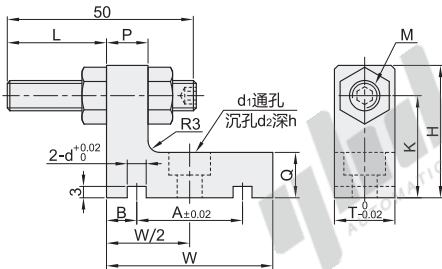
紧凑型限位块(无孔)
ICY40/41



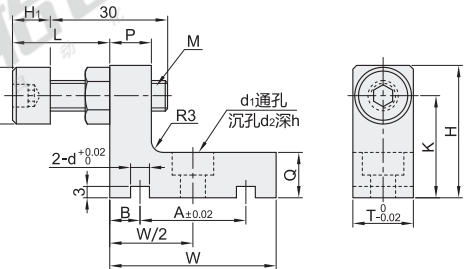
紧凑型限位块(螺孔)
ICY42/43/44/45



紧凑型限位块+定位螺栓
ICY46/47



紧凑型限位块+聚氨酯螺钉
ICY48/49



视角标准：第一视角

| 代码 | 型号 | T | H | A | B | P | Q | W | M | | K | d | d1 | d2 | h | H1 | D1 | 有效调节行程L | | 适用导轨 宽度系列 | 适用怡合达 导轨型号 | |
|--|-----|----|----|----|----|----|----|--------|---------|--------|----|----|-----|----|----|----|----|----------------|----------------|----------------------------|----------------------------|----------------------------|
| | | | | | | | | | 粗牙 | 细牙 | | | | | | | | ICY46 ICY47 | ICY48 ICY49 | | | |
| 单件 ICY40 ICY41 ICY42 ICY43 ICY44 ICY45 | 15A | 27 | 16 | | | | 10 | | | | 19 | | | | | | | | 微型15系列 | IAC/IAF-H16 IAJ/IAM-H16 | | |
| | 15B | 38 | | | | | | | | | 31 | | | | | | | | 重载15系列 | IBJ-H24 IBC-H28 | | |
| | 20A | 35 | | | | | | | | | 27 | 5 | 6.6 | 11 | 6 | 10 | 15 | 6~39 | 11~29 | 微型20系列 | — | |
| | 20B | 16 | 45 | 28 | 8 | 11 | 44 | M6×1.0 | M6×0.75 | | 37 | | | | | | | | | 重载20系列 | IBJ/IBP-H30 IBC/IBF-H30 | |
| | 25A | 40 | | | | | | | | | 32 | | | | | | | | | 微型25系列 | — | |
| | 25B | 16 | 51 | | | | | | | | 44 | | | | | | | | | 重载25系列 | IBJ/IBP-H36 IBC/IBF-H40 | |
| | 30B | 22 | 60 | 37 | 10 | 13 | 16 | 57 | M8×1.25 | M8×1.0 | | 51 | 6 | 9 | 14 | 8 | 13 | 20 | 7~37 | 14~30 | 重载30系列 | IBJ/IBP-H42 IBC/IBF-H45 |
| | 35B | 22 | 70 | | | | | | | | | 61 | | | | | | | | | 重载35系列 | — |



| 代码 | 型号 | T |
|-------------------------|-----|----|
| ICY40 ICY41 ICY42 | 15A | 16 |



| 数量 | 1~10 | 11~ |
|----|------|------|
| 价格 | 100% | 另行报价 |

| 交货期 |
|-----|
| 5 |

请按图示订货 ICY41—15A

未税价(元)