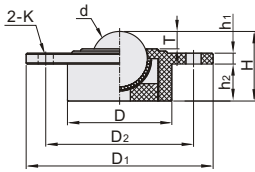


法兰式

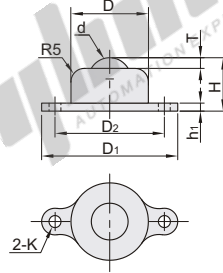
代码	类型	标准型	材质		
			主体	主球	副球
QDH01		标准型	尼龙	尼龙	—
QDH11	法兰式	窄耳型	ABS	POM	SUS304
QDH31		嵌入式	尼龙	尼龙	—



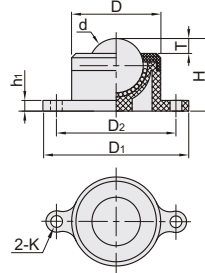
标准型
QDH01



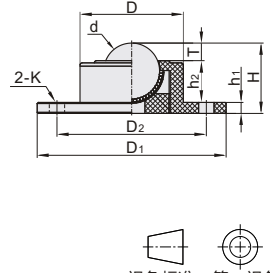
窄耳型
QDH11-16



窄耳型
QDH11-25



嵌入式
QDH31



视角标准：第一视角

型号		D	D1	D2	K	d	H	h1	h2	T	单体重 (kg)	容许荷重 (kg)	本体重量 (g)
代码	规格												
QDH01	25	43.5	86	68	7	25.4	32	5	15	8	20	25	120
QDH11	16	29	51	41	4.5	15.875	20	3		4	8	10	35
	25	42	68	56	5.5	25.4	34			7	15	20	50
QDH31	19	38	76	60		19.05	25	5	14	6	10	15	50
	25	43	86	68	8.5	25.4	32		19	8	20	25	120



型号		D
代码	规格	
QDH11	16	29
QDH11	25	42

请按图示订货 QDH11—25



未税价(元)

● 优惠价

数量	1~199	200~
价格	100%	另行报价

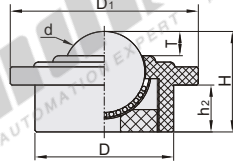


交货期

1

压入式

代码	类型	主体材质	球材质
QDJ01	压入式	尼龙	尼龙



视角标准：第一视角

型号		D	D1	d	H	h2	T	单体重 (kg)	容许荷重 (kg)	本体重量 (g)
代码	规格									
QDJ01	19	38	46	19.05	23	10	5.7	10	15	50
	25	43.5	59	25.4	31.3	14.7	7.6	20	25	110



型号		D
代码	规格	
QDJ01	19	38
QDJ01	25	43.5

请按图示订货 QDJ01—25



未税价(元)

● 优惠价

数量	1~9	10~
价格	100%	另行报价

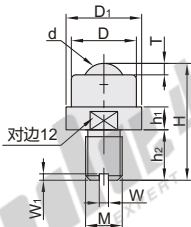


交货期

1

螺杆式

代码	类型	标准型	材质		
			主体	封盖	主球 副球
QDJ11	螺杆式	标准型	POM		SUS304



视角标准：第一视角

型号		D	D1	d	H	h1	h2	T	M	W	W1	单体重 (kg)	容许荷重 (kg)	本体重量 (g)
代码	规格													
QDJ11	10	14.2	16.5	9.25	25.5	5	11	2.5	8	2	1.4	4	5	15



型号		D
代码	规格	
QDJ11	10	14.2

请按图示订货 QDJ11—10



未税价(元)

● 优惠价

数量	1~199	200~
价格	100%	另行报价



交货期

1
