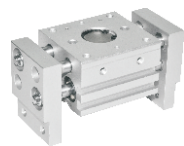
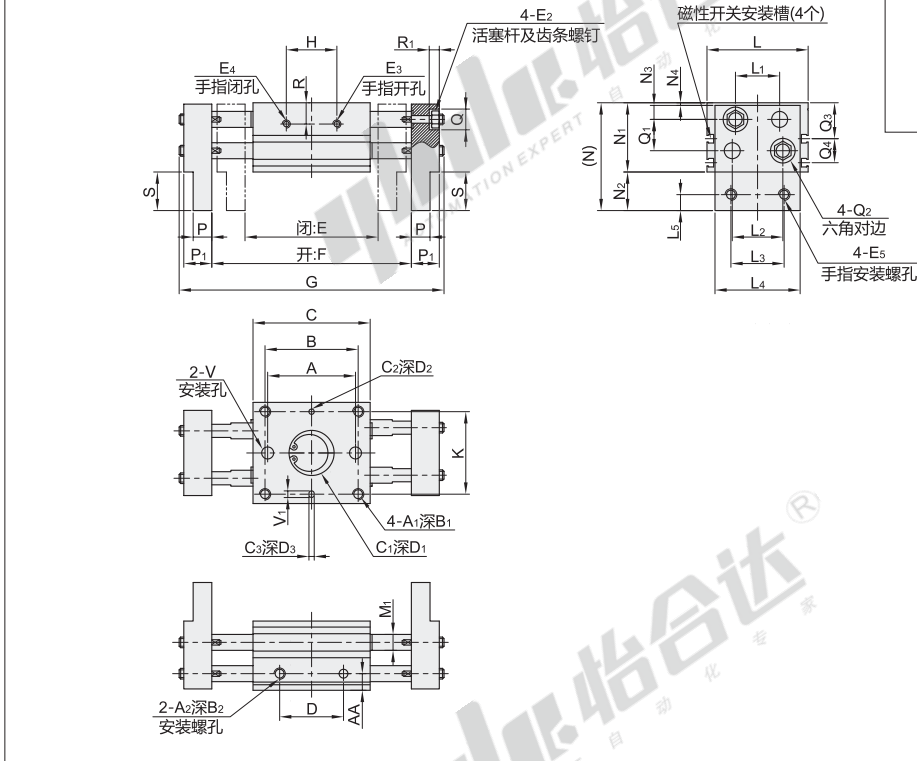


代码	类型	宽型	动作形式
WGY11	平行开闭型	宽型	双作用



视角标准：第一视角

气爪
D2

型号		手指行程	磁性开关数量	接管口径	夹持力 (N)	使用流体	使用压力范围 MPa	环境流体温度 °C	重复精度
代码	缸径								
WGY11	10	20	0	M5	14	空气	0.1~0.6	-10~60	±0.1
	16	30	0		45				
	20	40	2		74				
	25	50	0		131				

① 配套磁性开关WHS23-L2-2。

缸径	A	B	C	D	E	F	G	H	A ₁	B ₁	A ₂	B ₂
10	38	36	51	26	56	76	100	24	M4	8	M4	5
16	40	45	60	28	68	98	128	26	M5	10	M5	
20	54	58	71	38	82	122	160	32	M6	12	M6	7
25	66	70	88	48	100	150	196	38	M8	16	M8	

缸径	C ₁	D ₁	C ₂	D ₂	C ₃	D ₃	V	V ₁	K	AA	M ₁	E ₂	E ₃	E ₄	E ₅	N
10	18 ^{+0.043} ₀	1.5	3 ^{+0.025} ₀	3	3 ^{+0.025} ₀	3	4.5	4	34	9	6	M5			M4	46
16	23 ^{+0.052} ₀		4 ^{+0.030} ₀	4	4 ^{+0.030} ₀	4	5.5	4	42	10	8	M6	M5	M5	M5	58
20	27 ^{+0.052} ₀		4 ^{+0.030} ₀	4	4 ^{+0.030} ₀	4	6.6	5	52	11	10	M8			M6	70
25	32 ^{+0.052} ₀		4.5	4.5	4.5	4.5	9	5	62	12.5	12	M8			M8	81

缸径	N ₁	N ₂	N ₃	N ₄	Q	Q ₁	Q ₂	Q ₃	Q ₄	L	L ₁	L ₂	L ₃	L ₄	L ₅	R	R ₁	S	P	P ₁
10	31	15	8	0.5	12.4	12.5	8	16.8	8.4	44	18.2	20	20	34	7	9	5.5	15	7	10
16	39	19	9	0.5	15	16.5	10	20.5	11	55	22.6	25	25	43	8	10		19	9	13
20	46	24	10	1	20	20	10	24	14	65	28.2	30	30	54	10	11	6.5	24	12.5	17
25	52	29	11.5	1	18.5	23.5	13	27	18	76	33.2	38	40	64	12	16		29	14	21



型号	代码	缸径	手指行程	磁性开关数量
WGY11-20-40-2	WGY11	20	40	0
		25	50	0



优惠价	数量	1~29	30~
未标价(元)	价格	100%	另行报价



交货期
7

请按图示订货

WGY11-20-40-2

未标价(元)