

# 大头锥角型 ▶ 定位销

头部树脂型

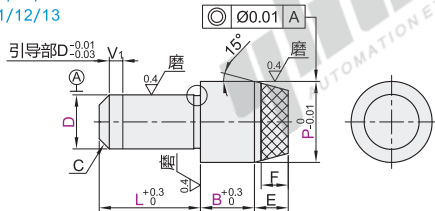
# 定位销



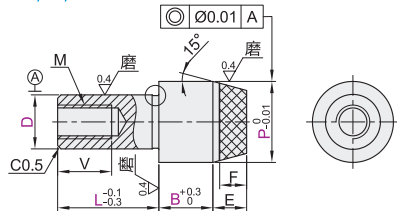
标准型		内螺纹型		外螺纹型		销		头部
m6	p6	g6	g6	材质		硬度		材质
				国标	相当			
YPN01	YPN11	YPN21	YPN31	9CrW Mn	SKS3	淬火硬度60~63HRC		MC尼龙
YPN02	YPN12	YPN22	YPN32	0Cr18Ni9	SUS304	—		
YPN03	YPN13	YPN23	YPN33	9Cr18Mo	SUS440C	淬火硬度50~55HRC		

① 如有防锈要求, 请优先选择SUS304材质产品。

标准型  
YPN01/02/03  
YPN11/12/13

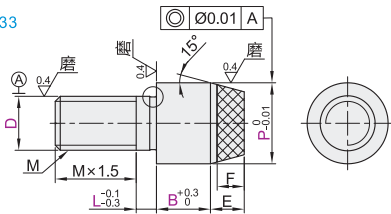


内螺纹型  
YPN21/22/23



① 引导部仅适用D<sub>p6</sub>公差。

外螺纹型  
YPN31/32/33



视角标准: 第一视角

### 标准型

代码	型号	D	m6	p6	最小单位0.01	最小单位1	最小单位0.1	C	E	F	V <sub>1</sub>
					P	L	B				
D <sub>m6</sub>	YPN01	5	+0.012	+0.020	5.50~8.00	5~10	2.0~10.0	1			
		6	+0.004	+0.012	6.50~10.00	6~12	2.0~12.0				
		8	+0.015	+0.024	9.00~13.00	8~16	2.0~15.0				
D <sub>p6</sub>	YPN02	10	+0.006	+0.015	11.00~15.00	10~20	3.0~20.0	1.5	5	4	1
		12	+0.007	+0.018	13.00~16.00	12~24	3.0~20.0				
		13	+0.018	+0.029	14.00~18.00	13~26	3.0~20.0				
D <sub>p6</sub>	YPN11	16	+0.007	+0.018	17.00~25.00	16~32	5.0~20.0	2			
		12	+0.021	+0.035	22.00~30.00	20~40	5.0~20.0				
		20	+0.068	+0.022							

### 内螺纹型

代码	型号	D <sub>g6</sub>	P	L	B	E	F	M	V	
										最小单位0.01
YPN21	YPN21	5	-0.004	5.50~8.00	5~10	2.0~10.0	5	4	M2	3
		6	-0.012	6.50~10.00	6~12	2.0~12.0				
		8	-0.005	9.00~13.00	8~16	2.0~15.0				
		10	-0.014	11.00~15.00	10~20	3.0~20.0				
		12	-0.006	13.00~16.00	12~24	3.0~20.0				
		13	-0.017	14.00~18.00	13~26	3.0~20.0				
YPN22	YPN22	16	-0.017	17.00~25.00	16~32	5.0~20.0	6	5	M5	8
		12	-0.007	22.00~30.00	20~40	5.0~20.0				
		20	-0.020							
YPN23	YPN23	16	-0.017	17.00~25.00	16~32	5.0~20.0	6	5	M6	9
		12	-0.007	22.00~30.00	20~40	5.0~20.0				
		20	-0.020							

① D=5时, L+B≥M×4+1; D≥6时, L+B≥M×3+1。

### 外螺纹型

代码	型号	D <sub>g6</sub>	P	L	B	E	F	M	
									最小单位0.01
YPN31	YPN31	5	-0.004	5.50~8.00	5~10	2.0~10.0	5	4	M5
		6	-0.012	6.50~10.00	6~12	2.0~12.0			
		8	-0.005	9.00~13.00	8~16	2.0~15.0			
		10	-0.014	11.00~15.00	10~20	3.0~20.0			
		12	-0.006	13.00~16.00	12~24	3.0~20.0			
		16	-0.017	17.00~25.00	16~32	5.0~20.0			
YPN32	YPN32	12	-0.007	22.00~30.00	20~40	5.0~20.0	6	5	M6
		20	-0.020						
		20	-0.020						

### 外螺纹型

代码	D <sub>g6</sub>	P	L	B
YPN31	5	5.50~8.00	5~10	2.0~10.0
YPN32	6	6.50~10.00	6~12	2.0~12.0

### 可选加工(外螺纹型)

代码	D <sub>g6</sub>	P	L	B	可选加工代码
YPN31	5	5.50~8.00	5~10	2.0~10.0	RC
YPN32	6	6.50~10.00	6~12	2.0~12.0	RC

YPN31—D5—P8—L5—B3—RC

● 优惠价  
数量 1~20 21~  
价格 100% 另行报价



代码	技术说明
RC	变更颈部退刀槽为R0.5 [选型方法] RC ① P-D≤2不适用



夹具用衬套  
定位销

A6