

# 方形丝杠支座组件

## 支撑侧

标准肩高 标准型

代码	类型	材质			表面处理
		①	②	③	①
LEK51	标准型 支撑侧	S45C	不锈钢	弹簧钢	发黑

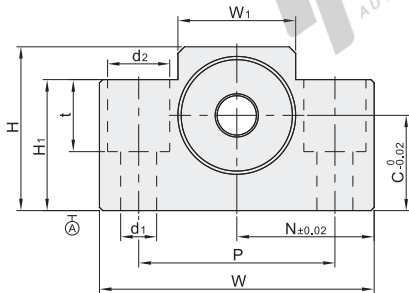
- ① 轴承已经封入适量锂皂基抗极压润滑油。
- ② 使用不锈钢材质深沟球轴承，适用于中低转速、中低载荷用途。
- ③ 适用锂电行业：禁铜、锌材质。

### 构成零件

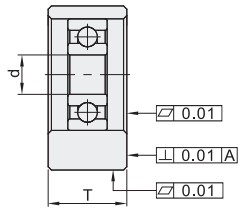
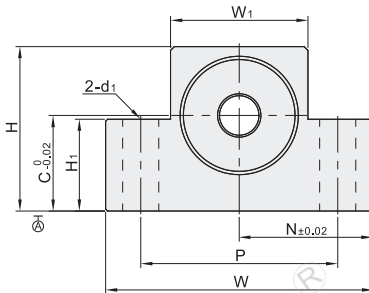
编号	零件名称	数量
①	轴承座本体	1
②	径向轴承 6级	1
③	C型挡圈	1



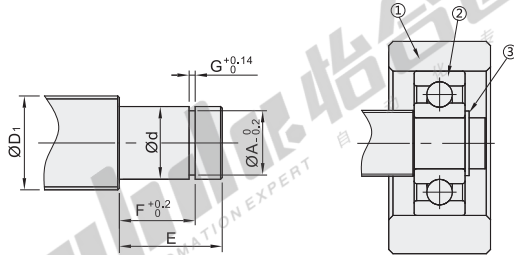
d6~20



d25



### 建议轴端加工尺寸



视角标准：第一视角

代码	规格	建议轴端加工尺寸											使用C型挡圈							
		Ød	T	W	H	C	W1	H1	P	Ød1	Ød2	t		N	挡圈沟槽尺寸					
															ØD1	Ød	ØA	E	F	G
LEK51	6	6	12	42	25	13	18	20	30	5.5	9.5	11	21	8	6 <sup>+0.005</sup> <sub>-0.012</sub>	7.6	9	6.8	0.8	TBP01-6
	8	6	14	52	32	17	25	26	38	6.6	11	12	26	8/10						
	10	8	20	70	43	25	36	35	52	9	14	11	35	12/14/15	8 <sup>+0.005</sup> <sub>-0.012</sub>	9.6	11	9.15	1.15	TBP01-8
	12	10		14/15/16	10 <sup>+0.005</sup> <sub>-0.012</sub>															
	15	15	80	49	30	41	40	60	11	17	15	47.5	25/28/30	15 <sup>+0.005</sup> <sub>-0.014</sub>	14.3	13	10.15	1.35	TBP01-15	
	20	20	95	58	56	45	75	11												17
25	25	30	105	68	35	66	25	85	11	—	—	52.5	28/30/32	25 <sup>+0.005</sup> <sub>-0.015</sub>	23.9	21	16.35	1.35	TBP01-25	

请按图示订货

型号		Ød	T
代码	规格		
LEK51	6	6	12
	8	6	14

LEK51 — 6

● 优惠价  
数量 1~4 5~  
价格 100% 另行报价  
未税价(元)

交货期  
1