

# 弯接头/T型接头

内螺纹/内外螺纹

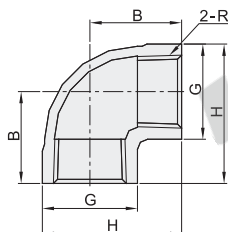
# 经济型 全铁接头

## 内螺纹·弯接头

代码	类型	材质	表面处理
XZJ11	内螺纹·弯接头	铁	镀蓝锌

### 技术参数

最高工作压力(MPa)	30
使用流体	脉动水·静流水/ 空气/蒸气/燃气/油

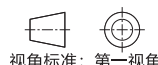
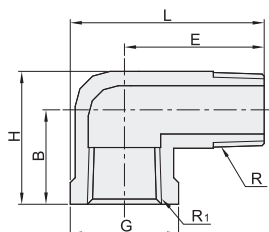


## 内外螺纹·弯接头

代码	类型	材质	表面处理
XZJ51	内外螺纹·弯接头	铁	镀蓝锌

### 技术参数

最高工作压力(MPa)	30
使用流体	脉动水·静流水/ 空气/蒸气/燃气/油



型号		R	B	G	H
代码	公称型号				
XZJ11	02	Rc1/4	22	20	32
	03	Rc3/8	29	26	42
	04	Rc1/2	29	31.5	45
	06	Rc3/4	33	37	51.5
	08	Rc1	39	46	62
	10	Rc1 1/4	41	58	70.5

型号		R	R1	B	E	G	H	L
代码	公称型号							
XZJ51	0202	R1/4	Rc1/4	22	28	19	32	38.5
	0303	R3/8	Rc3/8	24	31.5	23	36.5	43.5
	0404	R1/2	Rc1/2	32	38.5	29	46	53
	0606	R3/4	Rc3/4	35	41	34	53	58
	0808	R1	Rc1	42.5	51	44.5	64	73



## 内外螺纹·弯接头

型号		R
代码	公称型号	
XZJ51	0202	R1/4
	0303	R3/8

XZJ51-0202



### 优惠价

数量	1~29	30~
价格	100%	另行报价



### 交货期

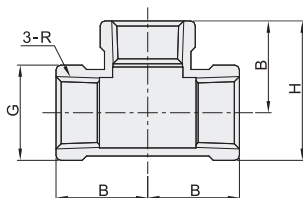
7

## 内螺纹·T型接头

代码	类型	材质	表面处理
XZJ16	内螺纹·T型接头	铁	镀蓝锌

### 技术参数

最高工作压力(MPa)	30
使用流体	脉动水·静流水/ 空气/蒸气/燃气/油



型号		R	B	G	H
代码	公称型号				
XZJ16	02	Rc1/4	21	20	31
	03	Rc3/8	25	26	38
	04	Rc1/2	29	31	44.5
	06	Rc3/4	33	37	51
	08	Rc1	38	46	61
	10	Rc1 1/4	46	55	73.5



## 内螺纹·弯接头

型号		R
代码	公称型号	
XZJ16	02	Rc1/4
	03	Rc3/8

XZJ16-02



### 优惠价

数量	1~29	30~
价格	100%	另行报价



### 交货期

7