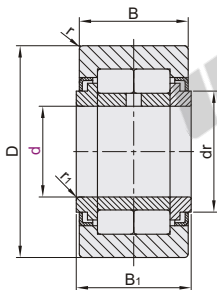


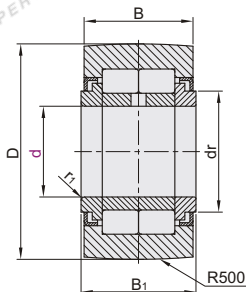
代码	类型			轴承精度	材质	
					国标	相当
BPQ01	进口型	全滚子带内圈型	圆柱型	—	GCr15	SUJ2
BPQ06			球面型			



圆柱型  
BPQ01



球面型  
BPQ06



圆柱型D公差：

D	公差
35~50	$\begin{matrix} 0 \\ -0.011 \end{matrix}$
51~80	$\begin{matrix} 0 \\ -0.013 \end{matrix}$
81~110	$\begin{matrix} 0 \\ -0.015 \end{matrix}$

球面型D公差： $\begin{matrix} 0 \\ -0.05 \end{matrix}$



视角标准：第一视角

① 不承诺品牌。

代码	型号		dr	D	B	B <sub>1</sub>	r (min)	r <sub>1</sub> (min)	基本额定负载(KN)		最大静态容许负载(KN)	极限转速 (rpm)	重量 (g)	
	d	d							Cr(动)	Cor(静)				
圆柱型 BPQ01	15	20	35	18	19	0.6	0.3	23.4	27.3	11.8	4800	100		
	15A												42	160
	17												40	147
	17A	47	21	25.2	30.9	20.3	4200	222						
	20	27	47	24	25	0.3	38.9	49	27.2	3600	245			
	20A											52	321	
25	31	52	28	29	1	0.6	43.1	58.1	30	2880	281			
25A												62	450	
30												62	466	
30A												72	697	
球面型 BPQ06	35	44	72	30	32	0.6	63.9	88.8	57	2000	630			
	35A											80	840	
	40	49	80	30	32	0.6	86.5	122	75.3	1800	817			
	40A											90	1130	
	45											85	883	
	45A	53	100	32	91.5	135	78.7	1600	1400					
	50	58	90	30	32	0.6	96.3	148	138	1440	950			
50A	110											1690		

① 上表中极限转速数值仅适用润滑脂型号，若采用油润滑的型号极限转速为上述数值的160%左右。



请按图示订货

代码	型号	d	dr
BPQ01	15	20	20
BPQ06	15A	20	20

BPQ01—d15



未税价(元)

优惠价	
数量	1~9 10~
价格	100% 另行报价



交货期
6