

# 锥孔型/台阶锥孔型 ▶ 平型

# 铝合金蝶形铰链

## 锥孔型

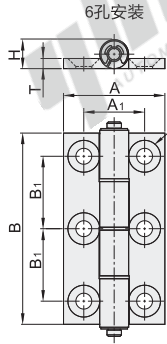
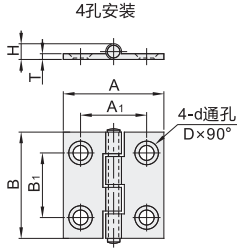
代码	类型	性价比	材质	表面处理/颜色
HFC20	平型 锥孔型	经济型	A6063-T5	本色硬质氧化
HFC21				拉丝本色阳极氧化
E-HFC03				喷砂本色阳极氧化
HFC22				拉丝黑色阳极氧化
E-HFC08				喷砂黑色阳极氧化
HFC23	普通型	A6063S-T5	本色硬质氧化	
HFC24			拉丝本色阳极氧化	
HFC25			拉丝黑色阳极氧化	
HFC43	精密型	ADC12	银色磨砂喷涂	



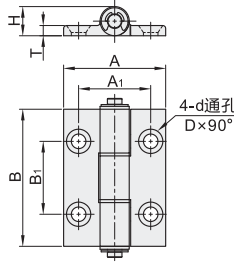
RoHS

① E-HF03/E-HF08/HFC43不符合RoHS标准

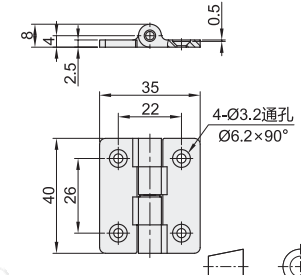
经济型  
HFC20/21/22  
E-HFC03/C08



普通型  
HFC23/24/25



精密型  
HFC43



① 转轴位置有POM衬套，可防止金属之间摩擦。

① HFC43无POM衬套。 视角标准：第一视角

## 经济型

型号	规格	安装孔数	A	B	A <sub>1</sub>	B <sub>1</sub>	H	T	d	D	负载(kg)	参考重量(kg/pcs)
HFC20	26	4孔	80	26	47	13	11	4.5	11	15	0.03	
	35A		35	47	21	25	10		5.5	10.5	0.015	
	35B			47	21	25	10		5.5	10.5	0.02	
	48A		48	26	32	13	3.8		6.5	13	0.025	
	48B		48	26	32	13	3.8		6.5	13	0.03	
	62		62	63	42	37	11		5.5	11	0.03	
	62A		62	26	42	13			5.5	11	0.05	
HFC21	79A	6孔	79	63	47	43	4.5	6.5	13	0.07		
	35C		35	66	21	25	10		5.5	10.5	0.05	
	48B		48	78	32	30	3.8		6.5	13	0.07	
	62B		62	78	42	37	11		6.5	13	0.11	
	79B		79	113	42	43	4.5		6.5	13	0.145	

① HFC20仅适用带( )规格。 ① 容许负载为使用2个时的数值。

## 普通型

型号	规格	A	B	A <sub>1</sub>	B <sub>1</sub>	H	T	d	D	负载(kg)	参考重量(kg/pcs)
HFC23	63*	62	63	37	37	11	3.5	6.5	13	15	0.05
HFC24	63A	62	63	37	39	11	3.5	6.5	13	15	0.05
HFC25											

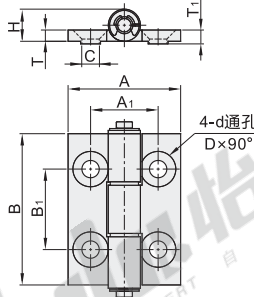
① 带\*规格仅适用HFC23。 ① 容许负载为使用2个时的数值。

## 台阶锥孔型

代码	类型	性价比	材质	表面处理/颜色
HFC26	平型 台阶锥孔型	经济型	A6063-T5	喷砂本色阳极氧化



RoHS



① 转轴位置有POM衬套，可防止金属之间摩擦。

视角标准：第一视角

型号	规格	A	B	A <sub>1</sub>	B <sub>1</sub>	H	C	D	T	T <sub>1</sub>	d	负载(kg)	参考重量(kg/pcs)
HFC26	47	35	47	21	25	10	5.5	10.5			5.5	0.025	
	47A	47	47	32	30	11	7.5	13	3.5	4.3	6.5	0.035	
	63	62	63	42	37	11	9.5	13			6.5	0.05	

① 容许负载为使用2个时的数值。



## 台阶锥孔型

代码	规格	负载(kg)	参考重量(kg/pcs)
HFC43	40	5	0.015

HFC26—47



数量	1~9	10~
优惠价	100%	另行报价

未税价(元)

交货期

