

选择开关/急停按钮

◀ Ø22安装孔

XA2E系列 施耐德品牌

选择开关

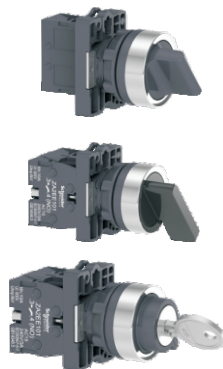
| 代码 | 类型 | 是否带灯 | 材质 |
|------|------|------|----|
| XA2E | 选择开关 | 不带灯 | 塑料 |

CE CCC

Schneider Electric
施耐德电气

特性

- 符合标准: EN/IEC 60947-5-1, EN/IEC 60947-5-4, GB14048.1-93, GB14048.5-2008。
- 防护处理: 标准版本: "TC"。
- 环境温度: 工作温度: -25~+55°C, 贮存温度: -40~+70°C。
- 抗振性: 蘑菇头按钮: 8g, 其它按钮: 15g (40Hz<频率<500Hz) 符合IEC 60068-2-6。
- 抗冲击: 按钮、带灯按钮: 70g, 蘑菇头按钮: 15g, 选择开关: 120g, 符合 IEC 60068-2-27。
- 电子冲击保护: II级, 符合 IEC 536 和 NF C 20-030。
- 防护等级: 符合 IEC 529 和 NF C 20-010, IP54 (前部)。
- 机械寿命: 按钮、带灯按钮: 150万次操作; 选择开关: 30万次; 操作急停开关: 10万次操作。
- 额定绝缘电压: $U_i=600V$, 污染等级3, 符合IEC 60947-1, $U_i=600V$ 。
- 额定耐冲击电压: $U_{imp}=6kV$ 符合IEC 947-1。
- 可靠工作: 安全装置(蘑菇头“急停”按钮): 常闭触点分断可靠, 符合IEC 60947-5-1第3部分。
- 可靠性能: 一亿次操作中, 故障率<1 (可编程控制器输入, 24V d.c.)。
- 产品认证: CE, CCC。



| 代码 | 型号 | | 动作类型 | 触点配置 | 按钮颜色 | 安装孔尺寸 |
|----------------|----------|--|--------------|------------------|------|-------|
| | 类型 | | | | | |
| XA2E | D (标准手柄) | | 2 (2档自锁) | 1 (1a) 5 (1c) | 黑色 | Ø22 |
| | | | 3 (2档自锁) | 3 (2a) | | |
| | | | 4 (2档复位) | 1 (1a) | | |
| | | | 5 (3档复位) | 3 (2a) | | |
| | | | 2 (2档自锁) | 1 (1a) 5 (1c) | | |
| | J (长柄) | | 3 (2档自锁) | 3 (2a) | | |
| | | | 5 (3档复位) | 3 (2a) | | |
| | | | 2 (2档自锁单侧抽取) | 1 (1a) | | |
| | G (钥匙型) | | 4 (2档自锁双侧抽取) | | | |
| | | | 6 (2档复位单侧抽取) | | | |
| | | | 3 (3档自锁中间抽取) | 3 (2a) | | |
| | | | 7 (3档复位中间抽取) | | | |
| 0 (3档自锁各个位置抽取) | | | | | | |



| 型号 | | 动作类型 | 触点配置 |
|------|---------|------------------------------|------------------|
| 代码 | 类型 | | |
| XA2B | G (钥匙型) | 2 (2档自锁单侧抽取) 4 (2档自锁双侧抽取) | 1 (1a) 3 (2a) |

XA2EG21



急停按钮

| 代码 | 类型 | 是否带灯 | 材质 |
|------|------|------|----|
| XA2E | 急停按钮 | 不带灯 | 塑料 |

CE CCC

Schneider Electric
施耐德电气

特性

- 符合标准: EN/IEC 60947-5-1, EN/IEC 60947-5-4, GB14048.1-93, GB14048.5-2008。
- 防护处理: 标准版本: "TC"。
- 环境温度: 工作温度: -25~+55°C, 贮存温度: -40~+70°C。
- 抗振性: 蘑菇头按钮: 8g, 其它按钮: 15g (40Hz<频率<500Hz) 符合IEC 60068-2-6。
- 抗冲击: 按钮、带灯按钮: 70g, 蘑菇头按钮: 15g, 选择开关: 120g, 符合 IEC 60068-2-27。
- 电子冲击保护: II级, 符合 IEC 536 和 NF C 20-030。
- 防护等级: 符合 IEC 529 和 NF C 20-010, IP54 (前部)。
- 机械寿命: 按钮、带灯按钮: 150万次操作; 选择开关: 30万次; 操作急停开关: 10万次操作。
- 额定绝缘电压: $U_i=600V$, 污染等级3, 符合IEC 60947-1, $U_i=600V$ 。
- 额定耐冲击电压: $U_{imp}=6kV$ 符合IEC 947-1。
- 可靠工作: 安全装置(蘑菇头“急停”按钮): 常闭触点分断可靠, 符合IEC 60947-5-1第3部分。
- 可靠性能: 一亿次操作中, 故障率<1 (可编程控制器输入, 24V d.c.)。
- 产品认证: CE, CCC。



| 代码 | 型号 | | 蘑菇头直径 | 按钮颜色 | 触点配置 | 安装孔尺寸 |
|------|----------|------|-----------|--------|--------|-------|
| | 类型 | 动作类型 | | | | |
| XA2E | S (转动复位) | | 4 (Ø30) | 4 (红色) | 2 (1b) | Ø22 |
| | | | 5 (Ø40) | | | |
| | | | 6 (Ø60) | | | |
| | T (按拉式) | | 无指定 (Ø40) | | | |



| 型号 | | 蘑菇头直径 | 按钮颜色 | 触点配置 |
|------|----------|--------------------|--------|--------|
| 代码 | 动作类型 | | | |
| XA2B | S (转动复位) | 4 (Ø30) 5 (Ø40) | 4 (红色) | 2 (1b) |

XA2ES542



蜂鸣器、按钮盒、指示灯