

卡盘 卡盘专用配件

ITS卡盘 ITS卡盘配件

标准
治具

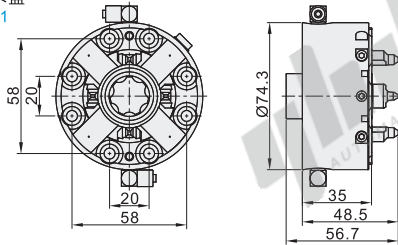
A11

ITS卡盘

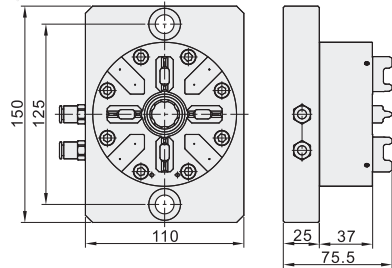
代码	类型	材质	硬度	热处理	表面处理
ZFH01	50型卡盘	马氏体不锈钢	58-62HRC	淬火加超声冷处理	喷砂、精密磨削
ZFH02	100型卡盘				
ZFH03	强力卡盘				
ZFH04	手动卡盘				



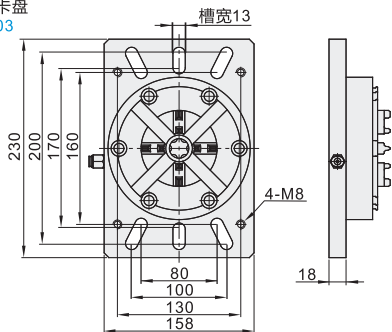
50型卡盘 ZFH01



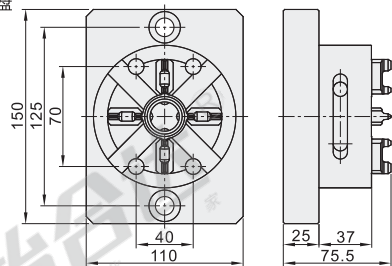
100型卡盘 ZFH02



强力卡盘 ZFH03



手动卡盘 ZFH04



视角标准：第一视角

50型卡盘

型号 代码	重复定位精度	夹持力	附件2PCS 配合定位片
ZFH01	0.002mm	2800N	50型定位片

100型卡盘

型号 代码	重复定位精度	夹持力	配合定位片
ZFH02	0.002mm	10000N	50、90、强力定位片

强力卡盘

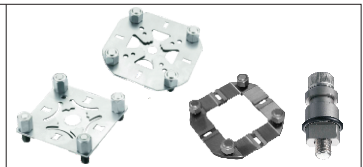
型号 代码	重复定位精度	夹持力	配合定位片
ZFH03	0.002mm	15000N	50、90强力型定位片

手动卡盘

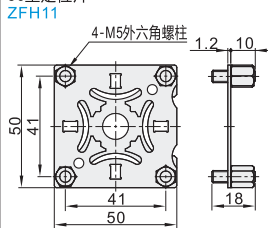
型号 代码	重复定位精度	夹持力	配合定位片
ZFH04	0.002mm	10000N	50、90、强力定位片

ITS卡盘专用配件

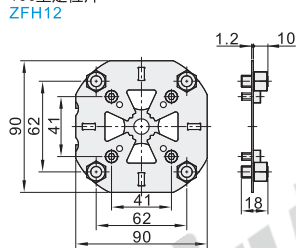
代码	类型	材质	硬度	热处理	表面处理
ZFH11	50型定位片	进口不锈钢	—	—	—
ZFH12	100型定位片				
ZFH13	ITS卡盘专用配件	马氏体不锈钢	58-62HRC	淬火加超声冷处理	喷砂 精密磨削
ZFH14	手动拉钉				
ZFH15	自动拉钉				



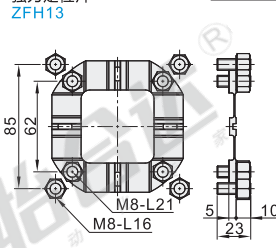
50型定位片 ZFH11



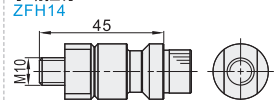
100型定位片 ZFH12



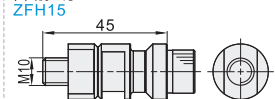
强力定位片 ZFH13



手动拉钉 ZFH14



自动拉钉 ZFH15



50型定位片/100型定位片

型号 代码	重复定位精度	使用寿命
ZFH11	0.002mm	6~10万次
ZFH12		

强力定位片

型号 代码	重复定位精度	运用类型
ZFH13	0.002mm	重切削

手动拉钉/自动拉钉

型号 代码	定位精度	夹持力 (N)
ZFH14	夹紧作用	10000
ZFH15		

强力卡盘

型号 代码	重复定位精度
ZFH03	0.002mm

强力定位片

型号 代码	重复定位精度
ZFH13	0.002mm



请按图示订货

ZFH03

ZFH13