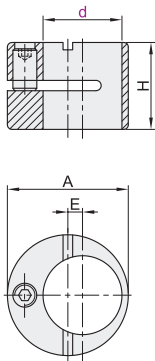


柱塞用配件 / 柱塞专用扳手

柱塞用配件

代码	类型	主体	
		材质	表面处理
ZAF61	安装支座	S45C	发黑
ZAF62	敲入销		

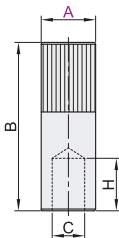
安装支座
ZAF61



安装孔尺寸

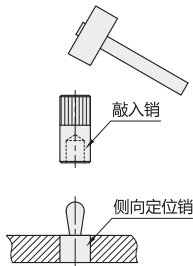


敲入销
ZAF62



EX

Example
使用示例



视角标准：第一视角

安装支座

代码	型号		A	H	偏心 E	安装孔A ₁ (建议公差:H8)	适用侧向定位销外径 D ₁	适用 侧向定位销代码
	d	A						
ZAF61	6	12	12	9.9		12	6	ZAV31-63-D3
	10	16	16	11.9	2	16	10	ZAV31-63-D5/D6
	12	18	18	13.9		18	12	ZAV31-63-D8
	16	25	25	17.9	3	25	16	ZAV31-63-D10

敲入销

代码	型号		B	C	H	适用侧向定位销外径 D ₁	适用 侧向定位销代码
	A	B					
ZAF62	6	50	50	∅3.2	6	6	ZAV31-63-D3
	10	60	60	∅6.2	13	10	ZAV31-63-D5/D6
	12	60	60	∅8.2	16	12	ZAV31-63-D8
	16	60	60	∅10.2	19	16	ZAV31-63-D10



请按图示订货

安装支座

代码	型号	d	A
ZAF61	12	16	18
ZAF61	16	25	25

ZAF61—d10

敲入销

代码	型号	A	B
ZAF62	6	50	50
ZAF62	10	60	60

ZAF62—A6



未税价(元)

优惠价

数量	1~50	51~
价格	100%	另行报价

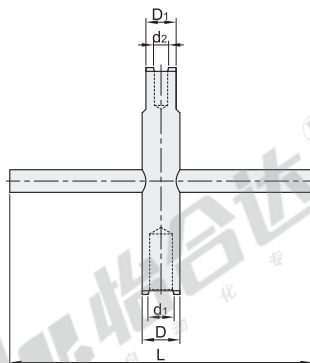
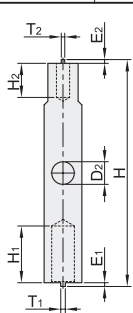


交货期

7

柱塞专用扳手

代码	类型	材质	硬度	表面处理
ZAA47	双头型	S45C	50~58HRC	发黑



视角标准：第一视角

型号		L	H	D	D ₁	d ₁	d ₂	H ₁	T ₁	E ₁	H ₂	T ₂	E ₂	D ₂	适用柱塞尺寸
ZAA47	1	80	60	10	8	∅7	∅4	15	1.2	1	10	0.9	1	∅6	M8/M10
	2			16	12	∅9	∅7	26	1.5	1.5	20	1.2	1.5	M12/M16	



请按图示订货

代码	规格	L
ZAA47	1	80
ZAA47	2	80

ZAA47—1



未税价(元)

优惠价

数量	1~9	10~
价格	100%	另行报价



交货期

7

定向零件

A7