

刚性联轴器

分离型/半分离型

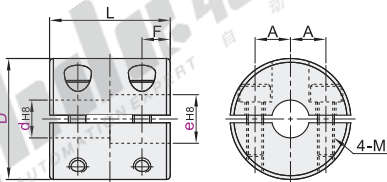
铝合金/不锈钢

分离型

代码	类型	主体材质	表面处理	附件
DCS02	分离型	不锈钢	—	内六角圆柱头螺钉
DCS03		铝合金	本色阳极氧化	

特点

- 属于金属一体型零背隙，无动力/运动损耗；
- 具备很高的刚性；
- 无吸收偏差的能力，请务必对两轴进行对心。



① d、e的公差是开口前的公差。



型号		d-e			L	A	F	M
代码	D	d	e					
DCS02	16	5	6		16	5	4	M2.5
		5 6	6					
DCS03	20	6	8		20	6.5	5	M2.5
		6 8	8					
DCS03	25	8	10		25	9	6	M3
		8 10	10					
DCS03	32	10	12	14	32	11	8	M4
		10 12 14	12 14	14				



可选加工	变更d/e孔径
代码	dh() eh()
	D dh·eh
	16 5~6
	20 6~8
	25 8~10
	32 10~14

技术说明

选型方法 dh3.1 eh4.5
 ① 最小单位0.1
 ② dh须≤eh
 ③ 选型时须将d(e)变更为dh(eh)

型号		额定扭矩	最高转速	惯性力矩(kg·m ²)		锁紧扭矩	重量(g)	
代码	D	(N·m)	(r/min)	DCS02	DCS03	(N·m)	DCS02	DCS03
DCS02	16	0.3	39000	8.2×10 ⁻⁷	3.2×10 ⁻⁷	1	22	8.8
	20	0.5	31000	2.4×10 ⁻⁶	8.7×10 ⁻⁷	1	41	15
DCS03	25	1	25000	7.3×10 ⁻⁶	2.7×10 ⁻⁶	1.5	80	29
	32	2	19000	2.5×10 ⁻⁵	9.3×10 ⁻⁶	2.5	160	61

① 惯性力矩和重量按最大孔径计算。

可选加工



型号	代码	D	d-e
DCS02	25		d 8 e 10
DCS03			d 8 e 10

型号	代码	D	d-e	可选加工代码
DCS02	25		d 8 e 10	dh eh
DCS03			d 8 e 10	dh eh



优惠价	数量	1~9	10~
未税价(元)	价格	100%	另行报价

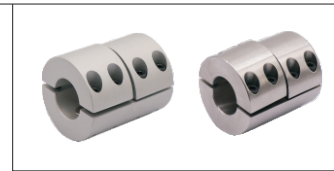
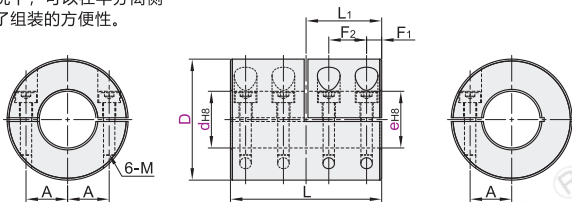
交货期	数量	1~9	10~
未税价(元)	价格	100%	另行报价

半分离型

代码	类型	主体材质	表面处理	附件
DCS06	半分离型	铝合金	阳极氧化	内六角圆柱头螺钉
DCS07		不锈钢	—	

特点

- 无吸收偏差的能力，安装时务必对两轴进行对心；
- 夹紧固定侧连接1个轴的情况下，可以在半分离侧安装、拆卸另1个轴，提高了组装的方便性。



型号		d-e		
代码	D	d	e	
DCS06	16	5	6	
		5 6	6	
DCS07	20	6	8	
		6 8	8	
DCS07	25	8	10	12
		8 10 12	10 12	12
DCS07	32	10	12	14 15
		10 12 14 15	12 14 15	14 15 15



型号	代码	D	d-e
DCS06	16		d 5 e 6
DCS07			d 6 e 8



优惠价	数量	1~10	11~
未税价(元)	价格	100%	另行报价

交货期	数量	1~10	11~
未税价(元)	价格	100%	另行报价

型号		L	L1	F1	F2	A	M	锁紧扭矩	额定扭矩	最高转速	惯性力矩(kg·m ²)		重量(g)	
代码	D							(N·m)	(N·m)	(r/min)	DCS06	DCS07	DCS06	DCS07
DCS06	16	22	11		5.5	5	M2	0.5	0.3	39000	3.5×10 ⁻⁷	9.1×10 ⁻⁷	10	25
	20	24	12	2.5	6	7	M2.5	1	0.5	31000	9.5×10 ⁻⁷	2.6×10 ⁻⁶	18	45
DCS07	25	36	18	4.5	9	9	M3	1.5	1	25000	3.4×10 ⁻⁶	9.3×10 ⁻⁶	38	100
	32	40	20	4	10	11	M3	1.5	2	19000	1.0×10 ⁻⁵	2.8×10 ⁻⁵	70	180

① 惯性力矩和重量按最大孔径计算。