

无油线性滑板

尺寸选择型 · 沉孔型

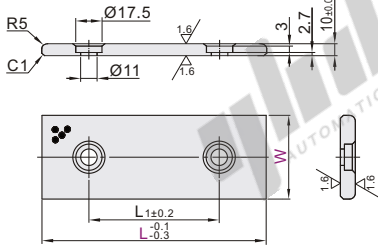
高力黄铜/高强度黄铜 线性滑板厚度10

无油衬套

E1

高力黄铜

代码	类型	线性滑板厚度	材质
OBJ11	尺寸选择型 沉孔型	10	高力黄铜(SP2) 镶嵌固体润滑剂

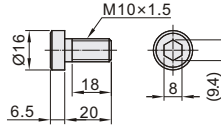


① W=28、38时仅纵向R为R2

② 滑动方向 →

③ W=28、38时仅纵向 (L方向)

④ 适用螺钉: 内六角薄圆柱头螺钉



⑤ 螺钉需另行购买, 沉孔型推荐螺钉型号TAF01.



型号	W	L	L ₁
OBJ11	28	75	45
		100	50
		125	75
	38	150	100
		75	45
		100	50
	48	125	75
		150	100
		200	150
	58	75	45
		100	50
		150	100

型号	W	L	L ₁
OBJ11	75	25	75
		50	100
		75	125
	100	100	150
		150	200
		200	250
	125	150	100
		200	150
		250	200
	150	150	100
		200	150
		200	150



请按图示订货

代码	型号	W	L
OBJ11	W28-L75	28	75
	W38-L100	38	100

OBJ11 - W28 - L75



未税价(元)

数量	1~9	10~
价格	100%	另行报价



交货期
7

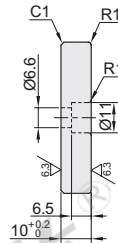
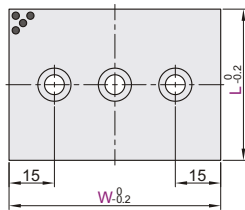
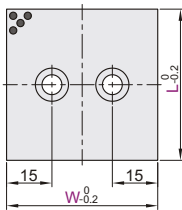
高强度黄铜

代码	类型	线性滑板厚度	材质
OBJ12	尺寸选择型 沉孔型	10	高强度黄铜 镶嵌固体润滑剂



W=50~70

W=80~120



型号	W	L	安装孔	
OBJ12	50	30	2孔	
		40		
	70	30		
		40		
	80	50		3孔
		30		
	100	40		
		50		
	120	60		
		40		
		50		
		60		



请按图示订货

代码	型号	W	L
OBJ12	W50-L30	50	30
	W50-L40	50	40

OBJ12 - W50 - L30



未税价(元)

数量	1~9	10~
价格	100%	另行报价



交货期
7