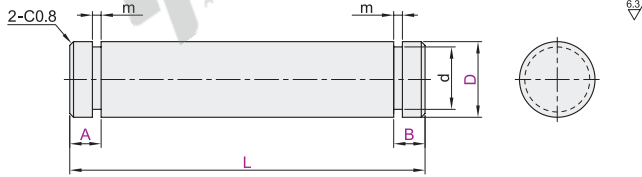


代码	类型	D公差	材质		表面处理
			国标	相当	
MAD01	带挡圈槽型	g6	45	S45C	发黑
MAD02			0Cr18Ni9	SUS304	无电解镀镍
MAD11			35CrMo	SCM435	发黑
MAD21			硬度28~33HRC	—	无电解镀镍
MAD31			45	S45C	发黑
MAD32			0Cr18Ni9	SUS304	无电解镀镍
MAD41	h7	h9	45	S45C	发黑
MAD51			0Cr18Ni9	SUS304	无电解镀镍
MAD61			0Cr18Ni9	SUS304	—



① 圆度·直线度·垂直度·同轴度, 请参阅转轴产品简介。  
② 挡圈槽m详细尺寸, 请参阅转轴产品简介。



### g6

代码	型号		最小单位0.1 L	最小单位1 A·B	挡圈型号 (2个)
	D <sub>g6</sub>	D			
MAD01	2	18.0~50.0	3 ≤ A < L/2 3 ≤ B < L/2	E型1.2	
	2.5	18.0~150.0			
	3	18.0~200.0			
	4	18.0~250.0			
	5	18.0~300.0			
	6	18.0~400.0			
	8	20.0~500.0			
	10	35.0~600.0			
	12	45.0~700.0			
	13	45.0~800.0			
MAD02	17	65.0~800.0	5 ≤ A < L/2 5 ≤ B < L/2	C型16	
	18				
MAD11	20	75.0~800.0	6 ≤ A < L/2 6 ≤ B < L/2	C型20	
	22				
MAD21	25	95.0~800.0		C型25	
	30				
MAD22	35			C型35	
	40				
	50			C型50	

### h7

代码	型号		最小单位0.1 L	最小单位1 A·B	挡圈型号 (2个)
	D <sub>h7</sub>	D			
MAD31	6	18.0~300.0	3 ≤ A < L/2 3 ≤ B < L/2	E型5	
	8	18.0~400.0			
	10	20.0~500.0			
	12	35.0~600.0			
	15	45.0~700.0			
MAD32	20	65.0~800.0	4 ≤ A < L/2 4 ≤ B < L/2	C型10	
	25				
MAD41	30	75.0~800.0	5 ≤ A < L/2 5 ≤ B < L/2	C型15	
	35				
	40	95.0~800.0	6 ≤ A < L/2 6 ≤ B < L/2	C型25	
	50				C型30
				C型35	
				C型40	
				C型50	



代码	技术说明																																																				
LA() LB()	<p>增加1处平面LA()</p> <p>增加2处平面LB()</p> <p>① 最小单位1 ② 指定G·J·X时, 须为50以下 ③ 适用于下表D规格</p> <table border="1"> <tr><th>D</th><th>H</th></tr> <tr><td>3~5</td><td>0.5</td></tr> <tr><td>6~17</td><td>1</td></tr> <tr><td>18~40</td><td>2</td></tr> <tr><td>50</td><td>3</td></tr> </table>	D	H	3~5	0.5	6~17	1	18~40	2	50	3																																										
D	H																																																				
3~5	0.5																																																				
6~17	1																																																				
18~40	2																																																				
50	3																																																				
KE()	<p>增加扳手槽</p> <p>① 最小单位1 ② 适用于右表D规格</p> <table border="1"> <tr><th>KE</th><th>D</th><th>W</th><th>V<sub>1</sub></th></tr> <tr><td>6</td><td>6</td><td>5</td><td>6</td></tr> <tr><td>8</td><td>8</td><td>7</td><td>6</td></tr> <tr><td>10</td><td>10</td><td>8</td><td>6</td></tr> <tr><td>12</td><td>12</td><td>10</td><td>6</td></tr> <tr><td>15</td><td>15</td><td>13</td><td>6</td></tr> <tr><td>17</td><td>17</td><td>14</td><td>12</td></tr> <tr><td>20</td><td>20</td><td>17</td><td>12</td></tr> <tr><td>25</td><td>25</td><td>20</td><td>16</td></tr> <tr><td>30</td><td>30</td><td>25</td><td>16</td></tr> <tr><td>35</td><td>35</td><td>30</td><td>16</td></tr> <tr><td>40</td><td>40</td><td>36</td><td>20</td></tr> <tr><td>50</td><td>50</td><td>41</td><td>20</td></tr> </table>	KE	D	W	V <sub>1</sub>	6	6	5	6	8	8	7	6	10	10	8	6	12	12	10	6	15	15	13	6	17	17	14	12	20	20	17	12	25	25	20	16	30	30	25	16	35	35	30	16	40	40	36	20	50	50	41	20
KE	D	W	V <sub>1</sub>																																																		
6	6	5	6																																																		
8	8	7	6																																																		
10	10	8	6																																																		
12	12	10	6																																																		
15	15	13	6																																																		
17	17	14	12																																																		
20	20	17	12																																																		
25	25	20	16																																																		
30	30	25	16																																																		
35	35	30	16																																																		
40	40	36	20																																																		
50	50	41	20																																																		
KB() KC()	<p>增加1处键槽KB()</p> <p>增加2处键槽KC()</p> <p>① 最小单位1 ② 指定S·T·C时, 须为100以下 ③ 需要3处键槽时, 请同时选择KB与KC ④ 适用于D6以上规格 ⑤ 键槽详情见转轴产品简介。</p>																																																				
KD()	<p>增加开口凸轮用槽</p> <p>① 最小单位1 ② 适用于右表D规格</p> <table border="1"> <tr><th>D</th><th>d</th><th>V<sub>2</sub></th></tr> <tr><td>3</td><td>2</td><td></td></tr> <tr><td>4</td><td>3</td><td></td></tr> <tr><td>5</td><td>4</td><td>4</td></tr> <tr><td>6</td><td>5</td><td></td></tr> <tr><td>8</td><td>7</td><td></td></tr> <tr><td>10</td><td>8</td><td></td></tr> <tr><td>12</td><td>10</td><td>5</td></tr> </table>	D	d	V <sub>2</sub>	3	2		4	3		5	4	4	6	5		8	7		10	8		12	10	5																												
D	d	V <sub>2</sub>																																																			
3	2																																																				
4	3																																																				
5	4	4																																																			
6	5																																																				
8	7																																																				
10	8																																																				
12	10	5																																																			

### h9

代码	型号		最小单位0.1 L	最小单位1 A·B	挡圈型号 (2个)
	D <sub>h9</sub>	D			
MAD51	3	18.0~150.0	3 ≤ A < L/2 3 ≤ B < L/2	E型2	
	4	18.0~200.0			
	5	18.0~250.0			
	6	18.0~300.0			
	8	18.0~400.0			
	10	20.0~500.0			
MAD52	12	35.0~600.0	4 ≤ A < L/2 4 ≤ B < L/2	E型3	
	15				
MAD61	20	45.0~700.0	5 ≤ A < L/2 5 ≤ B < L/2	E型4	
	25				
	30	65.0~800.0	6 ≤ A < L/2 6 ≤ B < L/2	E型5	
	35				
	40	75.0~800.0		E型7	
	50				C型10
				C型12	
				C型15	
				C型20	
				C型25	
				C型30	
				C型35	
				C型40	
				C型50	



型号	D	L	A·B
MAD01	2	18.0~50.0	3 ≤ A < L/2 3 ≤ B < L/2
MAD02	3	18.0~150.0	3 ≤ A < L/2 3 ≤ B < L/2

MAD02—D2—L30—A12—B12

① 可选加工

型号	D	L	A·B	可选加工代码
MAD01	2	75~300	6 ≤ A < L/2 6 ≤ B < L/2	LA() LB() KE() KB() KC() KD()
MAD02	3			

MAD02—D25—L200—A30—B30—KB50-S10



优惠价	数量	1~9	10~
数量	100%	另行报价	



① 无表面处理

② 有表面处理